



Администрация Сорочинского городского округа Оренбургской области

## ПОСТАНОВЛЕНИЕ

от 31.05.2024 № 825-п

О разрешении на размещение объектов на землях или земельных участках, находящихся в государственной или муниципальной собственности, без предоставления земельных участков и установления сервитутов, публичного сервитута

В соответствии со статьей 39.33, статьями 39.35 - 39.36 Земельного кодекса Российской Федерации, постановлением Правительства Российской Федерации от 03.12.2014 № 1300 «Об утверждении перечня видов объектов, размещение которых может осуществляться на землях или земельных участках, находящихся в государственной или муниципальной собственности, без предоставления земельных участков и установления сервитутов», постановлением Правительства Оренбургской области от 17.03.2016 № 178-п «Об утверждении положения о порядке и условиях размещения объектов на землях или земельных участках, находящихся в государственной или муниципальной собственности, без предоставления земельных участков и установления сервитутов, публичного сервитута», руководствуясь статьями 32, 35, 40 Устава муниципального образования Сорочинский городской округ Оренбургской области и поданным заявлением исх. № 25/0826-24 от 21.05.2024 (вх. № 3332 от 22.05.2024), администрация Сорочинского городского округа Оренбургской области **п о с т а н о в л я е т**:

1. Разрешить Акционерному обществу «Коммунальные электрические сети Оренбургской области «Оренбургкоммунэлектросеть» размещение (строительство) объекта линии электропередачи классом до 35 КВ на землях, государственная собственность на которые не разграничена, площадью 350 кв.м., в кадастровом квартале 56:45:0101054, местоположением: Российская Федерация, Оренбургская область, Сорочинский городской округ, г. Сорочинск, ул. Левобережная согласно схеме границ предполагаемых к использованию земель или части земельного участка на кадастровом плане территории согласно приложению к настоящему постановлению, сроком на 49 лет, в целях размещения объекта: «Строительство ВЛИ-0,4кВ от КТП № 147 по адресу: Оренбургская область, г. Сорочинск, ул. Левобережная», при условии соблюдения градостроительных, строительных норм и правил, требований санитарно-эпидемиологического надзора, пожарной безопасности, экологического надзора и иных требований, установленных законодательством Российской Федерации.



2. Обязать Акционерное общество «Коммунальные электрические сети Оренбургской области «Оренбургкоммунэлектросеть»:

2.1. в случае, если использование земель, указанных в пункте 1 настоящего постановления, привело к порче либо уничтожению плодородного слоя почвы в границах таких земель;

2.1.1. привести такие земли в состояние, пригодное для их использования в соответствии с разрешенным использованием;

2.1.2. выполнить необходимые работы по рекультивации таких земель;

2.2. выполнить контрольную геодезическую съемку выполненных работ и один экземпляр такой геодезической съемки на бумажном и электронном носителе с момента размещения объектов безвозмездно передать в администрацию Сорочинского городского округа Оренбургской области для размещения в информационной системе обеспечения градостроительной деятельности;

2.3. в случае повреждения целостности дорожного покрытия автомобильных дорог, тротуаров при производстве работ, указанных в п. 1 настоящего постановления, произвести восстановление дорожного покрытия автомобильных дорог, тротуаров и провести мероприятия по предотвращению просадки грунтов;

2.4. установить охранную зону объекта электросетевого хозяйства в соответствии с законодательством Российской Федерации.

3. Досрочное прекращение действия настоящего разрешения возможно по основаниям, предусмотренным законодательством Российской Федерации.

4. Контроль за исполнением настоящего постановления оставляю за собой.

5. Настоящее постановление вступает в силу со дня подписания и подлежит размещению на Портале муниципального образования Сорочинский городской округ Оренбургской области в сети «Интернет» (<http://sorochinsk56.ru>).

Исполняющий обязанности главы муниципального образования Сорочинский городской округ – первый заместитель главы администрации городского округа по оперативному управлению муниципальным хозяйством



А.А. Богданов



Приложение  
к постановлению администрации  
Сорочинского городского округа  
Оренбургской области  
от 31.05.2024 № 825-к

**Схема границ предполагаемых к использованию земель  
или части земельного участка на кадастровом плане территории**

**Объект:** Строительство ВЛИ-0,4кВ от КТП №147 по адресу: Оренбургская область,  
г. Сорочинск, ул. Левобережная.

**Кадастровый номер квартала/земельного участка:** 56:45:0101054

**Категория земель/земельного участка:** Земли населенных пунктов.

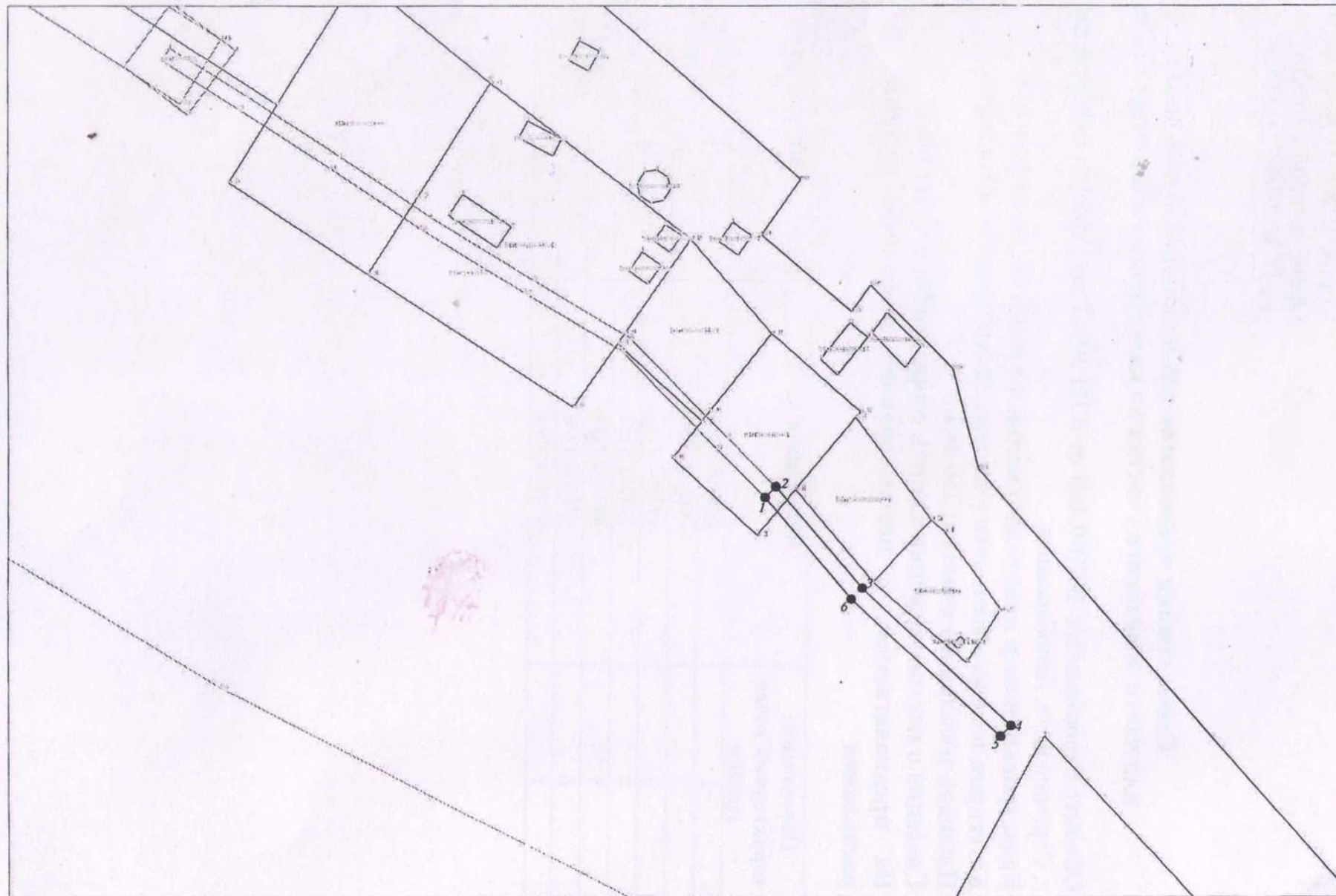
**Площадь земельного участка:** 350 кв.м..

**Сведения о местоположении зданий, сооружений:** отсутствуют.

**На предполагаемом к использованию земельном участке ЗОУИТ не  
расположен**

| Обозначение<br>характерных точек<br>границ | Координата X | Координата Y |
|--|--------------|--------------|
| 1  | 498690.9068  | 1380323.0366 |
| 2  | 498693.6609  | 1380325.8840 |
| 3  | 498667.1717  | 1380348.6710 |
| 4  | 498631.5152  | 1380387.1855 |
| 5  | 498628.7314  | 1380384.4344 |
| 6  | 498664.3706  | 1380345.7770 |
| 1  | 498690.9068  | 1380323.0366 |

**Объект: Строительство ВЛИ-0.4 кВ от КТП №147 по адресу:  
Оренбургская область, г. Сорочинск, ул. Левобережная**



Система координат: МСК - субъект 56  
Масштаб 1:500

Условные обозначения: — граница образуемого земельного участка,  
● — характерная точка границы земельного участка.



### Пояснительная записка

Строительство ВЛИ-0.4кВ от КТП-147 по адресу: г. Сорочинск, ул. Левобережная, в охранных зонах не производится, за исключением охранной зоны объектов электросетевого хозяйства филиала АО «Оренбургкоммунэлектросеть»-Сорочинские КЭС.

Инженер ПТО



Л.Н. Долматович