



Администрация Сорочинского городского округа Оренбургской области

## ПОСТАНОВЛЕНИЕ

от 27.03.2024 № 484-п

О разрешении на размещение объектов на землях или земельных участках, находящихся в государственной или муниципальной собственности, без предоставления земельных участков и установления сервитутов, публичного сервитута

В соответствии со статьей 39.33, статьями 39.35 - 39.36 Земельного кодекса Российской Федерации, постановлением Правительства Российской Федерации от 03.12.2014 № 1300 «Об утверждении перечня видов объектов, размещение которых может осуществляться на землях или земельных участках, находящихся в государственной или муниципальной собственности, без предоставления земельных участков и установления сервитутов», постановлением Правительства Оренбургской области от 17.03.2016 № 178-п «Об утверждении положения о порядке и условиях размещения объектов на землях или земельных участках, находящихся в государственной или муниципальной собственности, без предоставления земельных участков и установления сервитутов, публичного сервитута», руководствуясь статьями 32, 35, 40 Устава муниципального образования Сорочинский городской округ Оренбургской области и поданным заявлением № 3934357668 от 21.03.2024 (вх. № 01-14/122 от 21.03.2024), администрация Сорочинского городского округа Оренбургской области **п о с т а н о в л я е т:**

1. Разрешить Акционерному обществу «Газпром газораспределение Оренбург» (филиал в г. Сорочинске) размещение (строительство) объекта газопровода на землях, государственная собственность на которые не разграничена, в кадастровом квартале 56:45:0102050, площадью 51 кв.м., местоположением: Российская Федерация, Оренбургская область, Сорочинский городской округ, г. Сорочинск, ул. Новая согласно схеме границ предполагаемых к использованию земель или части земельного участка на кадастровом плане территории согласно приложению к настоящему постановлению, сроком на 49 лет, в целях строительства объекта: «Газопровод к объекту: жилой дом Сорочинский ГО, Сорочинск г., Новая ул., д. 18А», при условии соблюдения градостроительных, строительных норм и правил, требований санитарно-эпидемиологического надзора, пожарной безопасности, экологического надзора и иных требований, установленных законодательством Российской Федерации.

2. Обязать Акционерное общество «Газпром газораспределение Оренбург» (филиал в г. Сорочинске):

2.1. в случае, если использование земель, указанных в пункте 1 настоящего постановления, привело к порче либо уничтожению плодородного слоя почвы в границах таких земель;

2.1.1. привести такие земли в состояние, пригодное для их использования в соответствии с разрешенным использованием;

2.1.2. выполнить необходимые работы по рекультивации таких земель;

2.2. выполнить контрольную геодезическую съемку выполненных работ и один экземпляр такой геодезической съемки на бумажном и электронном носителе с момента размещения объектов безвозмездно передать в администрацию Сорочинского городского округа Оренбургской области для размещения в информационной системе обеспечения градостроительной деятельности;

2.3. в случае повреждения целостности дорожного покрытия автомобильных дорог, тротуаров при производстве работ, указанных в п. 1 настоящего постановления, произвести восстановление дорожного покрытия автомобильных дорог, тротуаров и провести мероприятия по предотвращению просадки грунтов;

2.4. установить охранную зону трубопроводов (газопроводов) в соответствии с законодательством Российской Федерации.

3. Досрочное прекращение действия настоящего разрешения возможно по основаниям, предусмотренным законодательством Российской Федерации.

4. Контроль за исполнением настоящего постановления оставляю за собой.

5. Настоящее постановление вступает в силу со дня подписания и подлежит размещению на Портале муниципального образования Сорочинский городской округ Оренбургской области в сети «Интернет» (<http://sorochinsk56.ru>).

Исполняющий обязанности главы муниципального образования Сорочинский городской округ – первый заместитель главы администрации городского округа по оперативному управлению муниципальным хозяйством



А.А. Богданов

Приложение  
к постановлению администрации  
Сорочинского городского округа  
Оренбургской области  
от 27.03.2024 № 484-п

**Схема границ предполагаемых к использованию земель или части земельного участка на кадастровом плане территории**

**Цель размещения:** Газопровод к объекту: жилой дом Сорочинский ГО, Сорочинск г., Новая ул., д. 18А

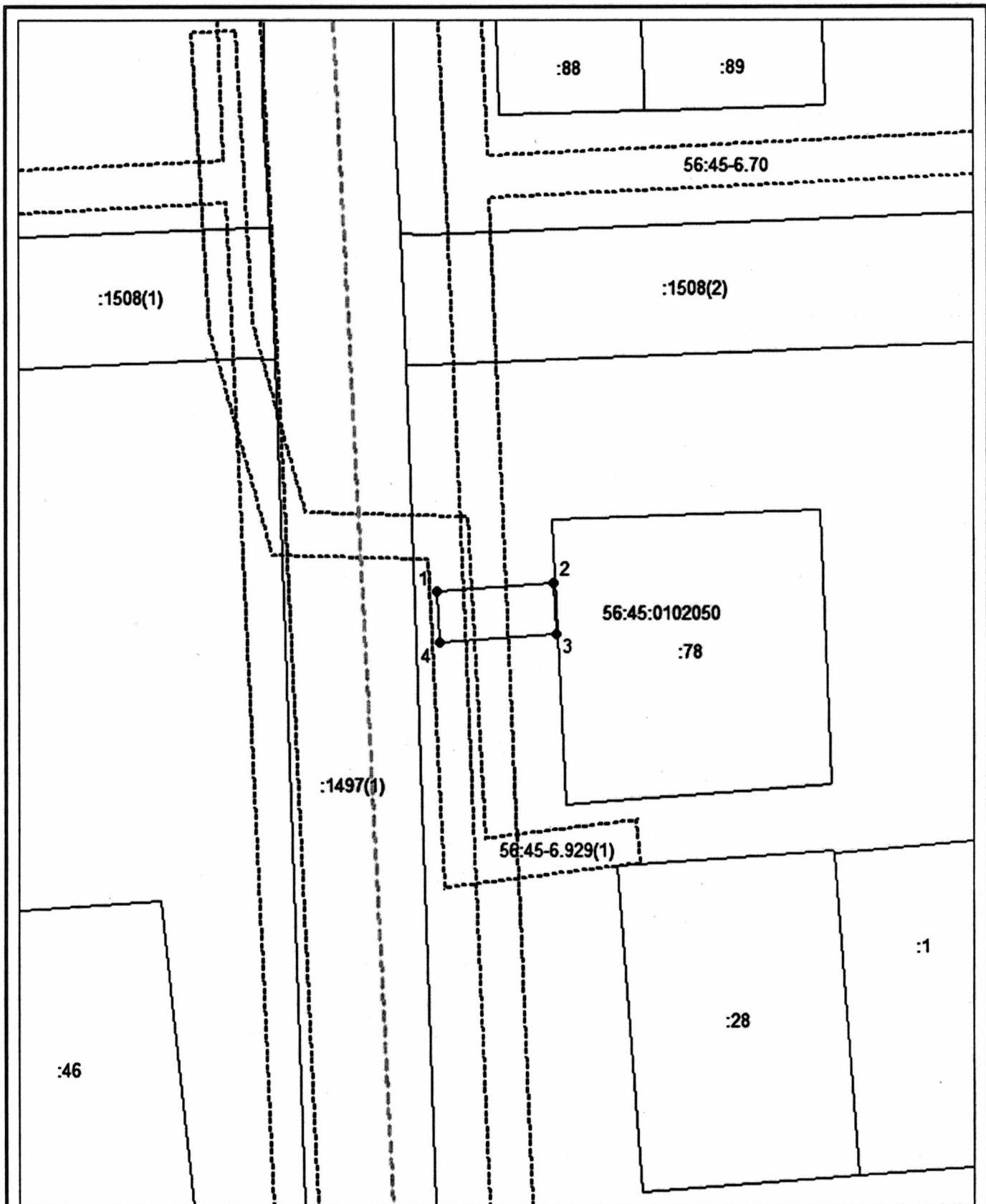
**Местоположение/кадастровый №:** Российская Федерация, Оренбургская область, г. Сорочинск, ул. Новая/ 56:45:0102050

**Площадь части участка (земель), необходимая для размещения объекта:** 51 кв. м.

**Предполагаемый к использованию земельный участок пересекает ЗОУИТ:** 56:45-6.929, 56:45-6.70

**На предполагаемом к использованию земельном участке расположены объекты капитального строительства:**

<b>Условный номер земельного участка</b> —		
(указывается в случае, если предусматривается образование двух и более земельных участков)		
<b>Площадь земельного участка 51 м<sup>2</sup></b>		
<small>(указывается проектная площадь образуемого земельного участка, вычисленная с использованием технологических и программных средств, в том числе размещенных на официальном сайте федерального органа исполнительной власти, уполномоченного Правительством Российской Федерации на осуществление государственного кадастрового учета, государственной регистрации прав, ведение Единого государственного реестра недвижимости и предоставление сведений, содержащихся в Едином государственном реестре недвижимости, в информационно-телекоммуникационной сети "Интернет" (далее - официальный сайт), с округлением до 1 квадратного метра. Указанное значение площади земельного участка может быть уточнено при проведении кадастровых работ не более чем на десять процентов)</small>		
<b>Обозначение характерных точек границ</b>	<b>Координаты, м</b>	
	<small>(указываются в случае подготовки схемы расположения земельного участка с использованием технологических и программных средств, в том числе размещенных на официальном сайте. Значения координат, полученные с использованием указанных технологических и программных средств, указываются с округлением до 0,01 метра)</small>	
	<b>X</b>	<b>Y</b>
<b>1</b>	<b>2</b>	<b>3</b>
1	498048,09	1377516,42
2	498048,82	1377527,14
3	498044,12	1377527,36
4	498043,33	1377516,61
1	498048,09	1377516,42



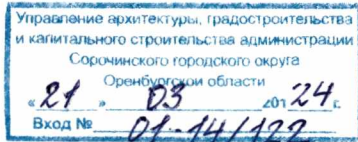
Система координат: Мск субъект 56

Масштаб 1:500

**Условные обозначения:**

- — граница образуемого земельного участка,
- — граница учтенного земельного участка,
- - - - - — граница кадастрового квартала,
- — характерная точка границы земельного участка.

**Заявление  
на выдачу разрешения на использование земельных  
участков и размещение объектов**



Дата подачи: 21.03.2024

№: 3934357668

*оформить*

Управление архитектуры, градостроительства и капитального строительства администрации  
муниципального образования Сорочинский городской округ Оренбургской области

(наименование органа исполнительной власти субъекта Российской Федерации, органа местного самоуправления)

**1. Сведения о заявителе (в случае, если заявитель обращается через  
представителя)**

1.1	Сведения о физическом лице, в случае если заявитель является физическое лицо:	
1.2	Сведения об индивидуальном предпринимателе, в случае если заявитель является индивидуальным предпринимателем:	
1.3	Сведения о юридическом лице:	
1.3.1	Полное наименование юридического лица	филиал АО «Газпром газораспределение Оренбург в г. Сорочинске (Сорочинскмежрайгаз)
1.3.2	Основной государственный регистрационный номер	1025601022512
1.3.3	Идентификационный номер налогоплательщика	5610010369
1.3.4	Номер телефона	
1.3.5	Адрес электронной почты	

**2. Сведения о представителе заявителя**

2.1	Сведения о физическом лице, в случае если заявитель является физическое лицо:	
2.1.1	Фамилия, имя, отчество (при наличии)	Ажимов Николай Ергалеевич

2.1.2	Реквизиты документа, удостоверяющего личность	<i>Наименование документа:</i> Паспорт гражданина РФ <i>Серия и номер:</i> 5318 844554 <i>Дата выдачи:</i> 29.07.2018 <i>Кем выдан:</i> УМВД России по Оренбургской области
2.1.3	Адрес регистрации	461900, обл. Оренбургская, г. Сорочинск, ул. Чапаева, д. 1, кв. 2
2.1.4	Адрес проживания	461900, обл. Оренбургская, г. Сорочинск, ул. Саратовская, д. 23
2.1.5	Номер телефона	+7(903)3643282
2.1.6	Адрес электронной почты	Azhimov44041@yandex.ru
2.2	Сведения об индивидуальном предпринимателе, в случае если заявитель является индивидуальным предпринимателем:	
2.3	Сведения о юридическом лице:	

### 3. Сведения по услуге

3.1	Цель использования земельного участка	Размещение объектов, для которых не требуется получение разрешения на строительство
3.2	Участок земли, на котором планируется размещение объекта, поставлен на кадастровый учет	Объект планируется разместить на землях государственной неразграниченной собственности
3.3	Участок земли, который планируется	

	использовать, поставлен на кадастровый учет	
3.4	Земельный участок планируется использовать полностью	
3.5	Требуется рубка деревьев или кустарников в связи с необходимостью использования участка	Вырубка не требуется
3.6	Вид размещаемого объекта	Подземные линейные сооружения, а также их наземные части и сооружения, технологически необходимые для их использования
3.7	Наименование объекта	Газопровод к объекту: жилой дом Сорочинский ГО, Сорочинск г., Новая ул., д. 18А

#### 4. Сведения о земельном участке

4.1	Кадастровый номер земельного участка	
4.2	Номер кадастрового квартала, в пределах которого планируется использовать земельный участок	
4.3	Номер кадастрового квартала, в пределах которого планируется разместить объект	
4.4	Срок размещения объекта*	588
4.5	Срок использования земельного участка*	
4.6	Сведения о вырубке деревьев	

\* Месяцы

#### 5. Сведения о вложениях

Документ, подтверждающий полномочия представителя на подачу заявления	Доверенность Ажимов.pdf
Схема границ предполагаемых к использованию земель или части ЗУ на КПТ с указанием координат характерных точек границ территории	pp Новая 18А.docx

## 6. Способ получения результата

Направить в форме электронного документа в Личный кабинет на ЕПГУ/РПГУ	V
Выдать на бумажном носителе при личном обращении в уполномоченный орган государственной власти, расположенном по адресу: _____	V

\_\_\_\_\_  
(подпись)

\_\_\_\_\_  
(фамилия, имя, отчество (последнее - при наличии))



**Схема границ предполагаемых к использованию земель или части земельного участка на кадастровом плане территории**

**Цель размещения:** Газопровод к объекту: жилой дом Сорочинский ГО, Сорочинск г., Новая ул., д. 18А

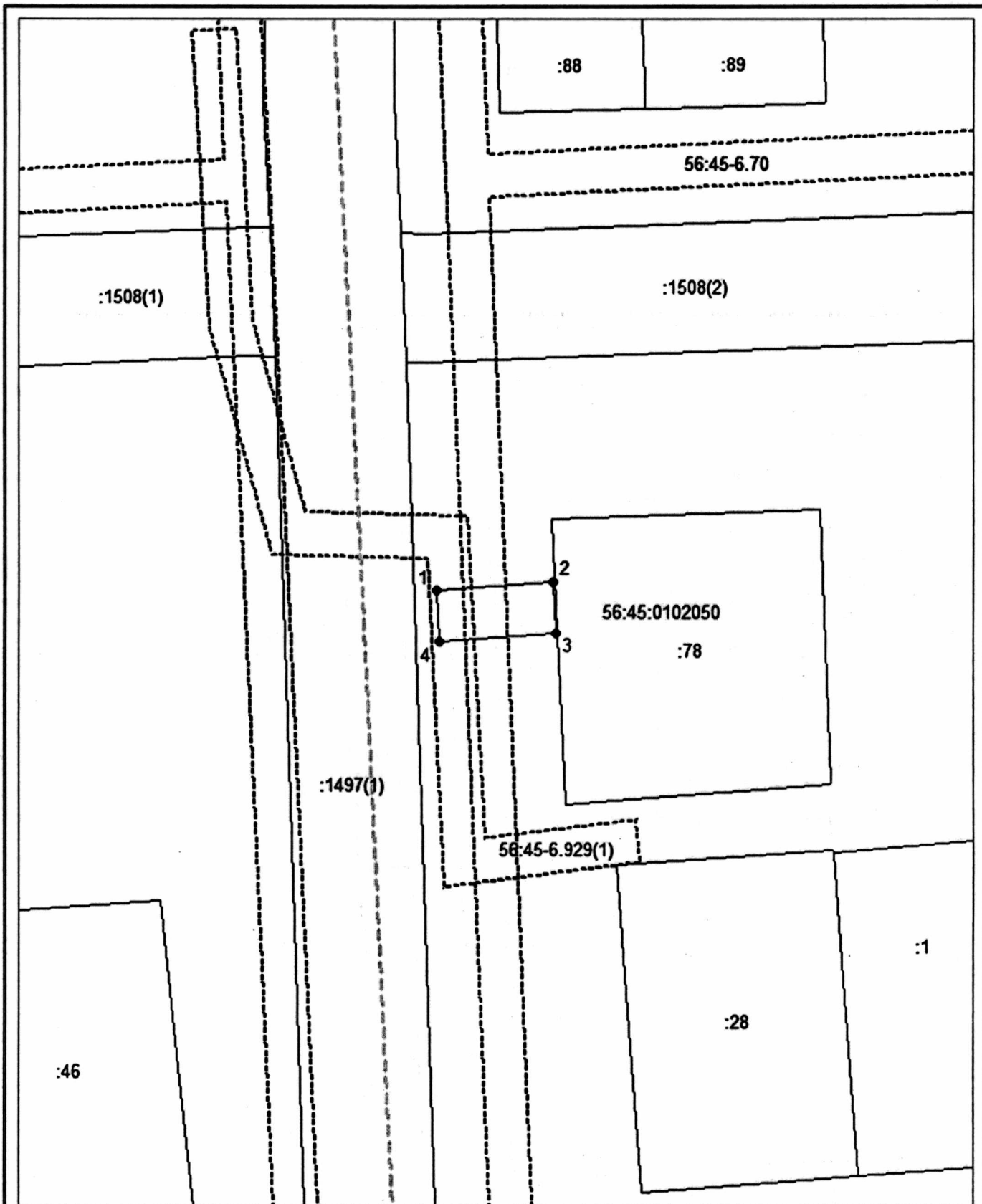
**Местоположение/кадастровый №:** Российская Федерация, Оренбургская область, г. Сорочинск, ул. Новая/ 56:45:0102050

**Площадь части участка (земель), необходимая для размещения объекта:** 51 кв. м.

**Предполагаемый к использованию земельный участок пересекает ЗОУИТ:** 56:45-6.929, 56:45-6.70

**На предполагаемом к использованию земельном участке расположены объекты капитального строительства:**

<b>Условный номер земельного участка</b> —		
<small>(указывается в случае, если предусматривается образование двух и более земельных участков)</small>		
<b>Площадь земельного участка 51 м<sup>2</sup></b>		
<small>(указывается проектная площадь образуемого земельного участка, вычисленная с использованием технологических и программных средств, в том числе размещенных на официальном сайте федерального органа исполнительной власти, уполномоченного Правительством Российской Федерации на осуществление государственного кадастрового учета, государственной регистрации прав, ведение Единого государственного реестра недвижимости и предоставление сведений, содержащихся в Едином государственном реестре недвижимости, в информационно-телекоммуникационной сети "Интернет" (далее - официальный сайт), с округлением до 1 квадратного метра. Указанное значение площади земельного участка может быть уточнено при проведении кадастровых работ не более чем на десять процентов)</small>		
<b>Обозначение характерных точек границ</b>	<b>Координаты, м</b>	
	<small>(указываются в случае подготовки схемы расположения земельного участка с использованием технологических и программных средств, в том числе размещенных на официальном сайте. Значения координат, полученные с использованием указанных технологических и программных средств, указываются с округлением до 0,01 метра)</small>	
	<b>X</b>	<b>Y</b>
<b>1</b>	<b>2</b>	<b>3</b>
1	498048,09	1377516,42
2	498048,82	1377527,14
3	498044,12	1377527,36
4	498043,33	1377516,61
1	498048,09	1377516,42



Система координат: Мск субъект 56

Масштаб 1:500

**Условные обозначения:**

- граница образуемого земельного участка,
- граница учтенного земельного участка,
- - - граница кадастрового квартала,
- — характерная точка границы земельного участка.



Акционерное общество  
«Газпром газораспределение Оренбург»  
(АО «Газпром газораспределение Оренбург»)

### Филиал в г. Сорочинске

ул. Фурманова, д. 107, г. Сорочинск,  
Оренбургская область, Российская Федерация, 461904  
тел.: +7 (35346) 610-02, факс: +7 (35346) 610-05  
e-mail: s071012@oblgaz56.ru  
ОКПО 5325244, ОГРН 1025601022512, ИНН 5610010369, КПП 561702001  
10.01.2024 г. № (12)05-13/8

на № \_\_\_\_\_ от \_\_\_\_\_

### Доверенность

г. Сорочинск

Десятое января две тысячи двадцать четвертого года

Акционерное общество «Газпром газораспределение Оренбург», местонахождение: 460000 г. Оренбург, ул. Краснознаменная, 39, ИНН 5610010369, 14.09.2002 года зарегистрированное ИМНС РФ по Ленинскому району г. Оренбурга, внесенное в Единый государственный реестр юридических лиц за основным государственным регистрационным номером 1025601022512, действующее на основании Устава (новая редакция) зарегистрированного 01.07.2015 года Межрайонной ИФНС России №10 по Оренбургской области в лице директора филиала АО «Газпром газораспределение Оренбург» в г. Сорочинске (Сорочинскмежрайгаз) Ефимова Андрея Александровича, 14.05.1972 года рождения, паспорт 53 17 726818, выданный отделом УФМС России по Оренбургской области в Сорочинском районе 31.05.2017 г., код подразделения 562-024, зарегистрированного по адресу: Оренбургская область, г. Сорочинск, ул. Тургенева, д.41, действующего на основании доверенности № 142 от 04.12.2023 г., настоящей доверенностью уполномочивает Ажимова Николая Ергалеевича – инженера отдела капитального строительства филиала АО «Газпром газораспределение Оренбург» в г. Сорочинске (Сорочинскмежрайгаз), паспорт 53 18 № 844554 выдан УМВД России по Оренбургской области 29.07.2018 г., код подразделения 560-024, зарегистрированного по адресу: Оренбургская область, г. Сорочинск, ул. Чапаева, д.1, кв.2 совершать от имени филиала АО «Газпром газораспределение Оренбург» в г. Сорочинске (Сорочинскмежрайгаз) следующие действия:

- подавать в органы государственного управления на портале Госуслуги заявления на выдачу разрешения на использование земельных участков и размещение объектов.

Доверенность выдана сроком по 31 декабря 2024 года без права передоверия.

Директор филиала



А.А. Ефимов



**56:45-6.70: Охранная зона инженерных коммуникаций ВЛ-0,4кВ от ТП-92.**

**56:45-6.929: Охранная зона газораспределительной сети объекта газоснабжения: газопровод низкого давления г. Сорочинск ул. Суворова Сорочинский район инв №160017523.**



**Схема границ предполагаемых к использованию земель или части земельного участка на кадастровом плане территории**

**Цель размещения:** Газопровод к объекту: жилой дом Сорочинский ГО, Сорочинск г., Новая ул., д. 18А

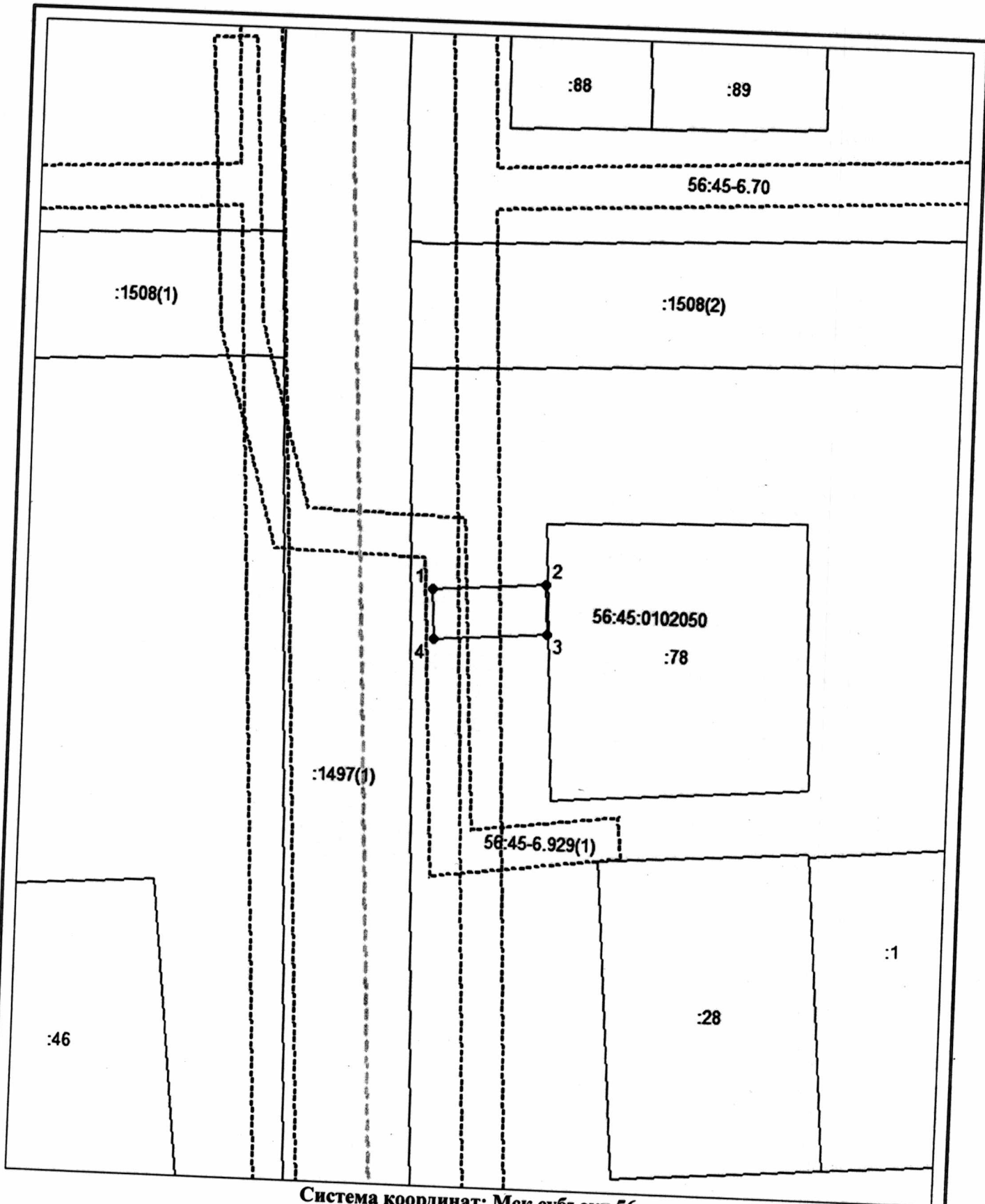
**Местоположение/кадастровый №:** Российская Федерация, Оренбургская область, г. Сорочинск, ул. Новая/ 56:45:0102050

**Площадь части участка (земель), необходимая для размещения объекта:** 51 кв. м.

**Предполагаемый к использованию земельный участок пересекает ЗОУИТ:** 56:45-6.929, 56:45-6.70

**На предполагаемом к использованию земельном участке расположены объекты капитального строительства:**

<b>Условный номер земельного участка</b> —		
<small>(указывается в случае, если предусматривается образование двух и более земельных участков)</small>		
<b>Площадь земельного участка 51 м<sup>2</sup></b>		
<small>(указывается проектная площадь образуемого земельного участка, вычисленная с использованием технологических и программных средств, в том числе размещенных на официальном сайте федерального органа исполнительной власти, уполномоченного Правительством Российской Федерации на осуществление государственного кадастрового учета, государственной регистрации прав, ведение Единого государственного реестра недвижимости и предоставление сведений, содержащихся в Едином государственном реестре недвижимости, в информационно-телекоммуникационной сети "Интернет" (далее - официальный сайт), с округлением до 1 квадратного метра. Указанное значение площади земельного участка может быть уточнено при проведении кадастровых работ не более чем на десять процентов)</small>		
<b>Обозначение характерных точек границ</b>	<b>Координаты, м</b>	
	<small>(указываются в случае подготовки схемы расположения земельного участка с использованием технологических и программных средств, в том числе размещенных на официальном сайте. Значения координат, полученные с использованием указанных технологических и программных средств, указываются с округлением до 0,01 метра)</small>	
	<b>X</b>	<b>Y</b>
<b>1</b>	<b>2</b>	<b>3</b>
1	498048,09	1377516,42
2	498048,82	1377527,14
3	498044,12	1377527,36
4	498043,33	1377516,61
1	498048,09	1377516,42



Система координат: Мск субъект 56  
 Масштаб 1:500

**Условные обозначения:**

- граница образуемого земельного участка,
- граница учтенного земельного участка,
- - - граница кадастрового квартала,
- — характерная точка границы земельного участка.