



Администрация Сорочинского городского округа Оренбургской области

ПОСТАНОВЛЕНИЕ

от 15.02.2023 № 184-п

О разрешении на размещение объектов на землях или земельных участках, находящихся в государственной или муниципальной собственности, без предоставления земельных участков и установления сервитутов

В соответствии с частью 1 статьи 39.33, статьями 39.35 - 39.36 Земельного кодекса Российской Федерации, постановлением Правительства Российской Федерации от 03.12.2014 № 1300 «Об утверждении перечня видов объектов, размещение которых может осуществляться на землях или земельных участках, находящихся в государственной или муниципальной собственности, без предоставления земельных участков и установления сервитутов», постановлением Правительства Оренбургской области от 17.03.2016 № 178-п «Об утверждении положения о порядке и условиях размещения объектов на землях или земельных участках, находящихся в государственной или муниципальной собственности, без предоставления земельных участков и установления сервитутов», руководствуясь статьями 32, 35, 40 Устава муниципального образования Сорочинский городской округ Оренбургской области и поданным заявлением от 10.02.2023 (вх. № 937 от 13.02.2023), администрация Сорочинского городского округа Оренбургской области **п о с т а н о в л я е т**:

1. Разрешить Публичному акционерному обществу «Ростелеком» размещение объекта связи (временная опора – железобетонный столб СК-26 с надстройкой АО - 8 м. с оборудованием связи) на землях государственная собственность на которые не разграничена, в кадастровом квартале 56:30:1901001, площадью 9 кв.м., местоположением: Оренбургская область, Сорочинский городской округ, с. Романовка, ул. Центральная согласно схеме границ предполагаемых к использованию земель на кадастровом плане территории согласно приложению к настоящему постановлению, сроком на 49 лет, в целях размещения сооружения связи, для размещения которых не требуется разрешения на строительство при условии соблюдения градостроительных, строительных норм и правил, требований санитарно-эпидемиологического надзора, пожарной безопасности, экологического надзора и иных требований, установленных законодательством Российской Федерации.

2. Обязать Публичное акционерное общество «Ростелеком»:

2.1. в случае, если использование земель, указанных в пункте 1 настоящего постановления, привело к порче либо уничтожению плодородного слоя почвы в границах таких земель:

2.1.1. привести такие земли в состояние, пригодное для их использования в соответствии с разрешенным использованием;

2.1.2. выполнить необходимые работы по рекультивации таких земель;

2.2. выполнить контрольную геодезическую съемку выполненных работ и один экземпляр такой геодезической съемки на бумажном и электронном носителе безвозмездно передать в администрацию Сорочинского городского округа Оренбургской области для размещения в информационной системе обеспечения градостроительной деятельности;

2.3. в случае повреждения целостности дорожного покрытия автомобильных дорог, тротуаров при производстве, работ указанных в п. 1 настоящего постановления, произвести восстановление дорожного покрытия автомобильных дорог, тротуаров и провести мероприятия по предотвращению просадки грунтов;

2.4. установить охранную зону линий и сооружений связи в соответствии с законодательством Российской Федерации.

3. Досрочное прекращение действия настоящего разрешения возможно по основаниям, предусмотренным законодательством Российской Федерации.

4. Контроль за исполнением настоящего постановления возложить на главного архитектора муниципального образования Сорочинский городской округ Оренбургской области Крестьянова А.Ф.

5. Постановление вступает в силу со дня подписания и подлежит размещению на Портале муниципального образования Сорочинский городской округ Оренбургской области в сети «Интернет» (<http://sorochinsk56.ru>).

Глава муниципального образования
Сорочинский городской округ



Т.П. Мелентьева

Приложение
к постановлению администрации
Сорочинского городского округа
Оренбургской области
от 15.02.2023 № 184-11

Схема границ предполагаемых к использованию земель или части земельного участка на кадастровом плане территории

Местоположение земельного участка: РФ, Оренбургская область, р-н Сорочинский, с. Романовка, ул. Центральная, земельный участок расположен в центральной части кадастрового квартала 56:30:1901001

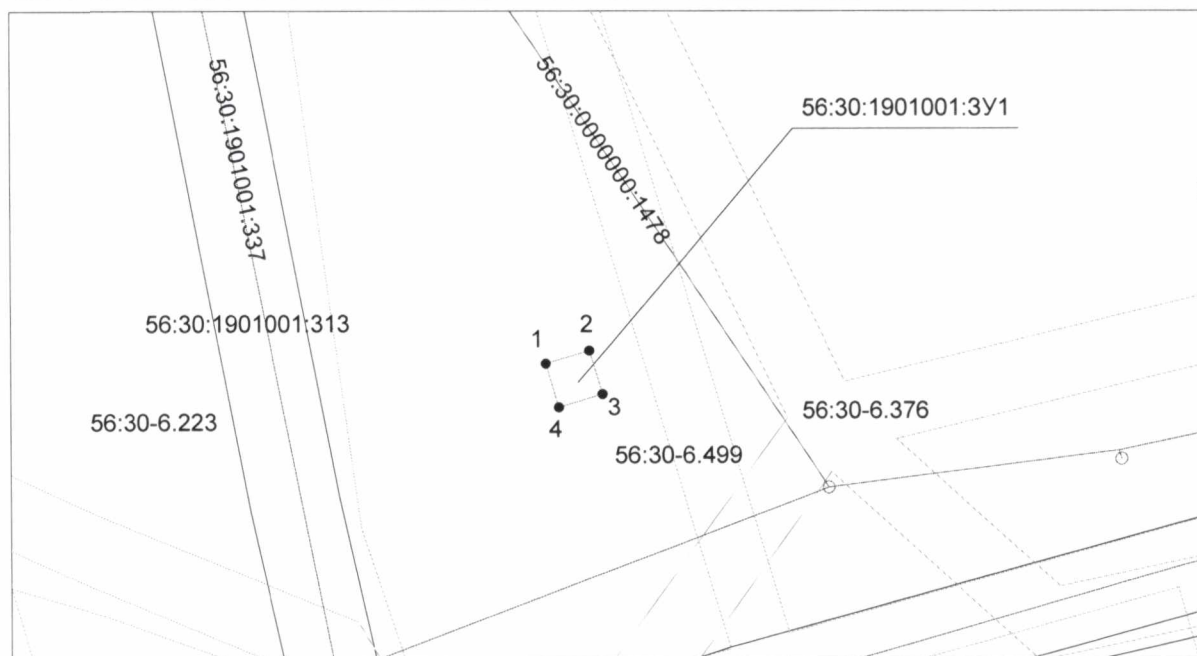
Площадь земельного участка 9 м²

Условный номер земельного участка 56:30:1901001:3У1

Категория земель: земли населенных пунктов

Информация о наличии зон с особыми условиями использования территории: отсутствует

| Обозначение характерных точек границ | Координаты, м | |
|--|---------------|------------|
| | X | Y |
| 1 | 2 | 3 |
| 1 | 477583.40 | 1361697.07 |
| 2 | 477584.26 | 1361699.94 |
| 3 | 477581.39 | 1361700.80 |
| 4 | 477580.53 | 1361697.94 |
| 1 | 477583.40 | 1361697.07 |



Система координат: МСК- субъект 56
Масштаб 1:500

Условные обозначения:

- граница предполагаемых к использованию земель,
- граница учтенного земельного участка,
- граница кадастрового квартала,
- характерная точка границы земельного участка.
- граница объекта капитального строительства
- граница охранной зоны (планируемый к размещению земельный участок непересекает охранные зоны)
- граница территориальной зоны

