



Администрация Сорочинского городского округа Оренбургской области

ПОСТАНОВЛЕНИЕ

от 15.02.2023 № 178-п

Об утверждении схемы расположения земельного участка на кадастровом плане территории

В соответствии со статьей 11.10 Земельного кодекса Российской Федерации, статьей 16 Федерального закона от 06.10.2003 № 131-ФЗ «Об общих принципах организации местного самоуправления в Российской Федерации», приказом Росреестра от 10.11.2020 № П/0412 «Об утверждении классификатора видов разрешенного использования земельных участков», руководствуясь статьями 32, 35, 40 Устава муниципального образования Сорочинский городской округ Оренбургской области, постановлением администрации Сорочинского городского округа Оренбургской области от 28.11.2022 № 1667-п «Об утверждении Правил землепользования и застройки муниципального образования Сорочинский городской округ Оренбургской области», администрация Сорочинского городского округа Оренбургской области **п о с т а н о в л я е т**:

1. Утвердить схему расположения земельного участка на кадастровом плане территории, условный номер земельного участка 56:45:0102006:3У1, площадью 626 кв. м., расположенного в территориальной зоне «Ж-1. Индивидуальная жилая застройка», по адресу: Российская Федерация, Оренбургская область, Сорочинский городской округ, г. Сорочинск, ул. Оренбургская, з/у 41. Разрешенное использование: для индивидуального жилищного строительства (код 2.1). Категория земель: земли населенных пунктов.

2. Настоящее постановление дает право Калининой Елене Евгеньевне на обращение без доверенности с заявлением о государственном кадастровом учете образуемого земельного участка и о государственной регистрации права муниципальной собственности на образуемый земельный участок.

3. Срок действия настоящего постановления составляет два года со дня его подписания.

4. Контроль за исполнением настоящего постановления возложить на главного архитектора муниципального образования Сорочинский городской округ Оренбургской области Крестьянова А.Ф.

5. Настоящее постановление вступает в силу со дня его подписания и подлежит размещению на Портале муниципального образования Сорочинский городской округ Оренбургской области в сети «Интернет» (<http://sorochinsk56.ru>).

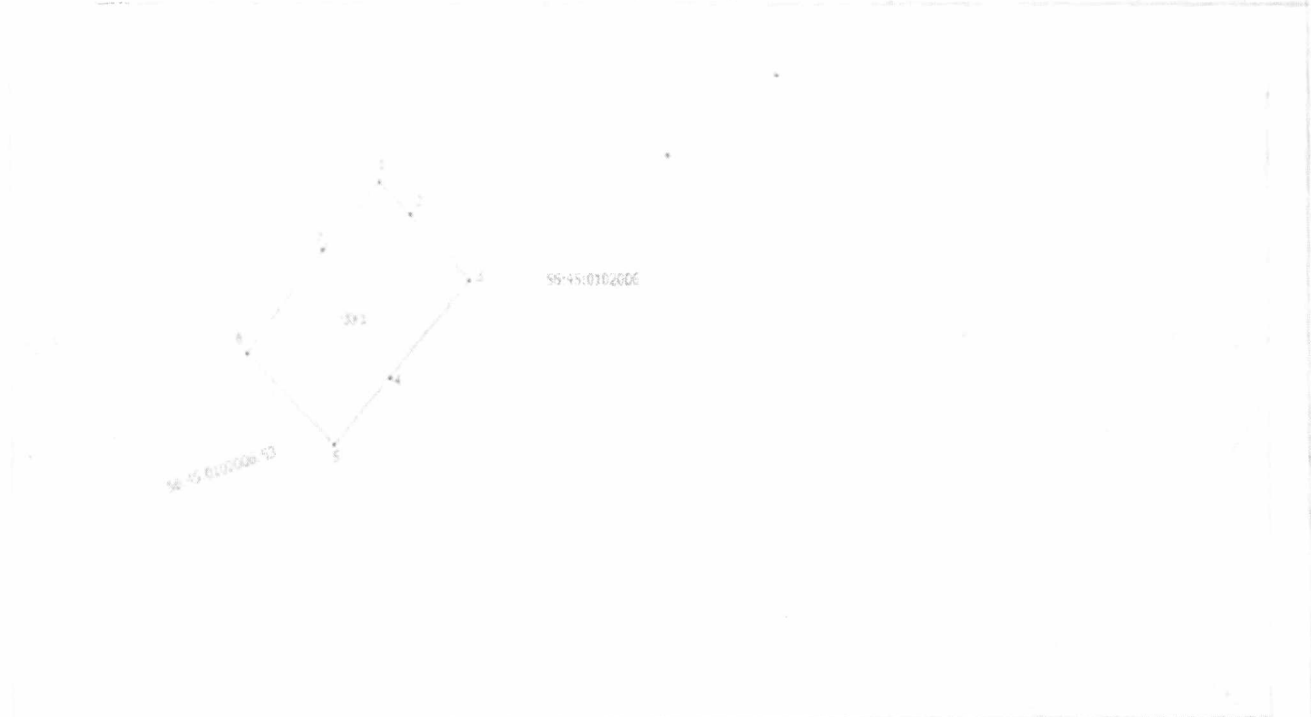
Глава муниципального образования
Сорочинский городской округ

Т.П. Мелентьева

Утверждена
 Постановлением Администрации
 Сорочинского городского округа
 Оренбургской области
 «Об утверждении схемы
 расположения земельного участка или
 земельных участков
 на кадастровом плане территории»
 от 15.02.2023 № 178-п

Схема расположения земельного участка
 на кадастровом плане территории

Условный номер земельного участка			
Площадь земельного участка 626 м ²			
Обозначение характерных точек границ	Координаты, м		
	X	Y	
	2	3	
1	502090,42	1375464,24	
2	502085,75	1375469,19	
3	502076,43	1375478,52	
4	502062,99	1375465,7	
5	502053,85	1375456,69	
6	502066,32	1375442,65	
7	502080,7	1375455,12	
1	502090,42	1375464,24	



Система координат: МСК – субъект 56
 Масштаб 1: 1000

Условные обозначения:

- _____ Граница кадастрового квартала
- _____ Граница образуемого земельного участка
- 1 Обозначение точки образуемого земельного участка