



Администрация Сорочинского городского округа Оренбургской области

ПОСТАНОВЛЕНИЕ

от 20.05.2022 № 685-н

Об утверждении схемы расположения
земельного участка на кадастровом плане
территории

В соответствии со статьей 11.10 Земельного кодекса Российской Федерации, статьей 16 Федерального закона от 06.10.2003 № 131-ФЗ «Об общих принципах организации местного самоуправления в Российской Федерации», приказом Росреестра от 10.11.2020 № П/0412 "Об утверждении классификатора видов разрешенного использования земельных участков", руководствуясь статьями 32, 35, 40 Устава муниципального образования Сорочинский городской округ Оренбургской области, администрация Сорочинского городского округа Оренбургской области постановляет:

1. Утвердить схему расположения земельного участка на кадастровом плане территории, условный номер земельного участка 56:45:0101051:3У1, площадью 1279 кв. м., расположенному в территориальной зоне О-3. «Зона многофункциональной застройки», местоположением: Российская Федерация, Оренбургская область, Сорочинский городской округ, г. Сорочинск, ул. Привокзальная. Разрешенное использование: хранение автотранспорта (2.7.1). Категория земель: земли населенных пунктов.

2. Настоящее постановление дает право Фоменко Алексею Ивановичу на обращение без доверенности с заявлением о государственном кадастровом учете образуемого земельного участка и о государственной регистрации права муниципальной собственности на образуемый земельный участок.

3. Контроль за исполнением настоящего постановления возложить на главного архитектора муниципального образования Сорочинский городской округ Оренбургской области Крестьянова А.Ф.

4. Настоящее постановление вступает в силу со дня его подписания и подлежит размещению на Портале муниципального образования Сорочинский городской округ Оренбургской области в сети «Интернет» (<http://sorochinsk56.ru>).

Глава муниципального образования
Сорочинский городской округ

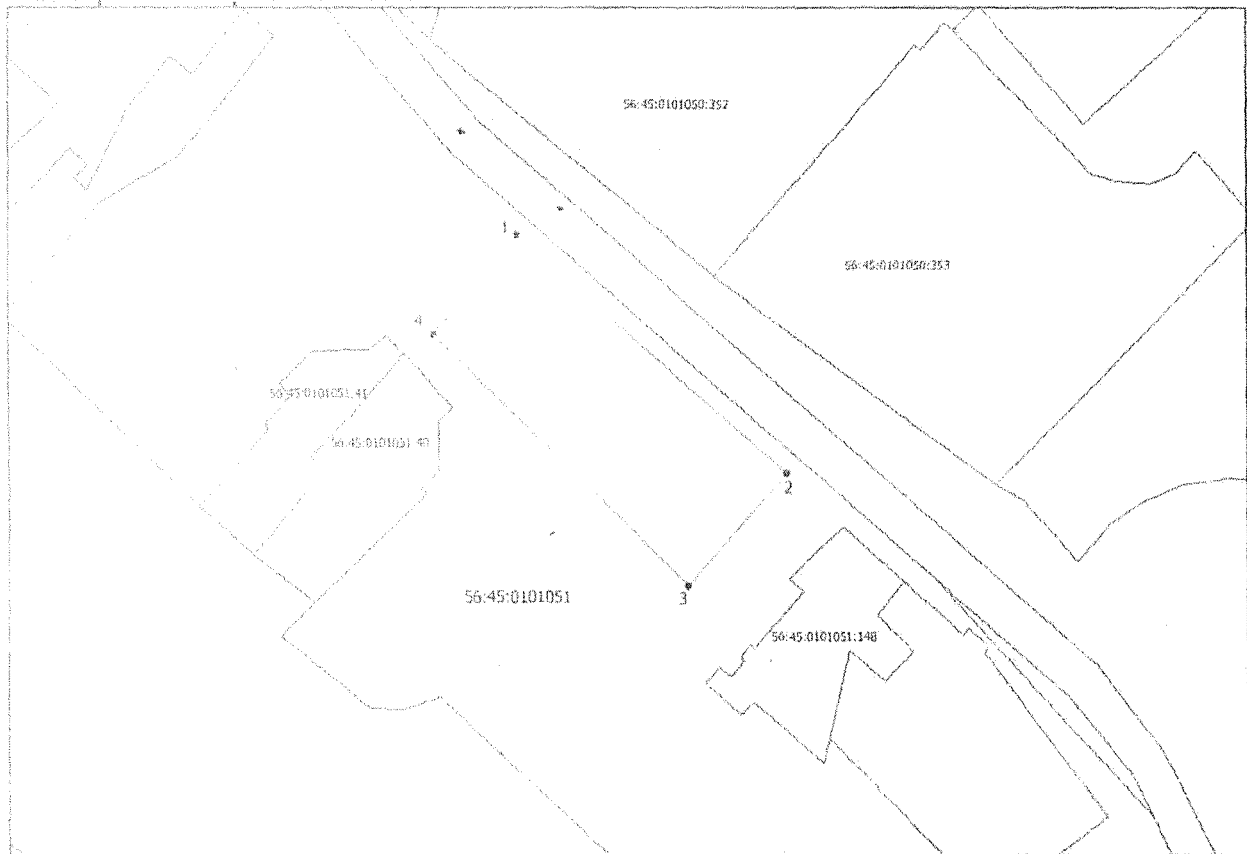
Т.П. Мелентьева

Постановлением Администрации
Сорочинского городского округа
Оренбургской области
«Об утверждении схемы
расположения земельного участка или
земельных участков
на кадастровом плане территории»
от 20.05.2022 № 685-п

Схема расположения земельного участка
на кадастровом плане территории

Условный номер земельного участка		
Площадь земельного участка 1279 м ²		
Обозначение характерных точек грани	Координаты, м	
	X	Y
	2	3
1	502160,37	1376203,43
2	502122,38	1376246,92
3	502104,61	1376230,99
4	502144,83	1376189,94
1	502160,37	1376203,43

Местоположение земельного участка: Российская Федерация, Оренбургская область, Сорочинский городской округ, г. Сорочинск, ул. Привокзальная
Кадастровый квартал: 56:45:0101051



Система координат: МСК – субъект 56
Масштаб 1: 700

Условные обозначения:

● 1

Граница кадастрового квартала
Граница образуемого земельного участка
Обозначение точки образуемого земельного участка