



Администрация Сорочинского городского округа Оренбургской области

## ПОСТАНОВЛЕНИЕ

от 19.05.2022 № 670-н

О разрешении на использование земель или земельных участков, находящихся в государственной или муниципальной собственности, без предоставления земельных участков и установления сервитутов

В соответствии частью 1 статьи 39.33, статьями 39.34 - 39.35 Земельного кодекса Российской Федерации, постановлением Правительства Российской Федерации от 03.12.2014 № 1300 «Об утверждении перечня видов объектов, размещение которых может осуществляться на землях или земельных участках, находящихся в государственной или муниципальной собственности, без предоставления земельных участков и установления сервитутов», постановлением Правительства Российской Федерации от 27.11.2014 № 1244 «Об утверждении Правил выдачи разрешения на использование земель или земельного участка, находящихся в государственной или муниципальной собственности», руководствуясь статьями 32, 35, 40 Устава муниципального образования Сорочинский городской округ Оренбургской области и поданным заявлением исх. № ИСХ-АА-04807-22 от 06.05.2022 (вх. № 3212 от 12.05.2022) администрация Сорочинского городского округа Оренбургской области постановляет:

1. Разрешить Акционерному обществу «Оренбургнефть» использование земель, государственная собственность на которые не разграничена:

1.1. с кадастровым номером 56:45:0102001:876 площадью 2000 кв.м., местоположением: Оренбургская область, Сорочинский городской округ;

1.2. с кадастровым номером 56:45:0102001:875 площадью 1559 кв.м., местоположением: Оренбургская область, Сорочинский городской округ;

1.3. с кадастровым номером 56:45:0102001:874 площадью 12990 кв.м., местоположением: Оренбургская область, Сорочинский городской округ;

1.4. с кадастровым номером 56:45:0101001:841 площадью 8093 кв.м., местоположением: Оренбургская область, Сорочинский городской округ;

1.5. с кадастровым номером 56:45:0101001:842 площадью 145 кв.м., местоположением: Оренбургская область, Сорочинский городской округ;

1.6. с кадастровым номером 56:45:0101001:839 площадью 21505 кв.м., местоположением: Оренбургская область, Сорочинский городской округ;

1.7. с кадастровым номером 56:45:0101001:840 площадью 437 кв.м., местоположением: Оренбургская область, Сорочинский городской округ;

1.8. с кадастровым номером 56:45:0101001:821 площадью 7543 кв.м., местоположением: Оренбургская область, Сорочинский городской округ;

1.9. с кадастровым номером 56:45:0102001:608 площадью 200 кв.м., местоположением: Оренбургская область, Сорочинский городской округ;

1.10. с кадастровым номером 56:45:0101001:791 площадью 225 кв.м., местоположением: Оренбургская область, Сорочинский городской округ.

согласно схем границ предполагаемых к использованию земель на кадастровом плане территории согласно приложению, сроком до 30 мая 2023, в целях реконструкции линейного объекта (Реконструкция ВЛ 110 кВ Никольская 2, 3) при условии соблюдения градостроительных, строительных норм и правил, требований санитарно-эпидемиологического надзора, пожарной безопасности, экологического надзора и иных требований, установленных законодательством Российской Федерации.

2. Обязать Акционерное общество «Оренбургнефть»:

2.1. в случае, если использование земель, указанных в пункте 1 настоящего постановления, привело к порче либо уничтожению плодородного слоя почвы в границах таких земель;

2.1.1. привести такие земли в состояние, пригодное для их использования в соответствии с разрешенным использованием;

2.1.2. выполнить необходимые работы по рекультивации таких земель;

2.2. в случае повреждения целостности дорожного покрытия автомобильных дорог, тротуаров при производстве, работ указанных в п. 1 настоящего постановления, произвести восстановление дорожного покрытия автомобильных дорог, тротуаров и провести мероприятия по предотвращению просадки грунтов.

2.3. выполнить контрольную геодезическую съемку выполненных работ и один экземпляр такой геодезической съемки на бумажном и электронном носителе в течение 1 месяца с момента размещения объектов безвозмездно передать в администрацию Сорочинского городского округа Оренбургской области для размещения в информационной системе обеспечения градостроительной деятельности.

3. Досрочное прекращение действия настоящего разрешения со дня предоставления земельного участка гражданину или юридическому лицу.

4. Контроль за исполнением настоящего постановления возложить на главного архитектора муниципального образования Сорочинский городской округ Оренбургской области Крестьянова А.Ф.

5. Настоящее постановление вступает в силу со дня подписания и подлежит размещению на Портале муниципального образования Сорочинский городской округ Оренбургской области в сети «Интернет» (<http://sorochinsk56.ru>).

Глава муниципального образования  
Сорочинский городской округ

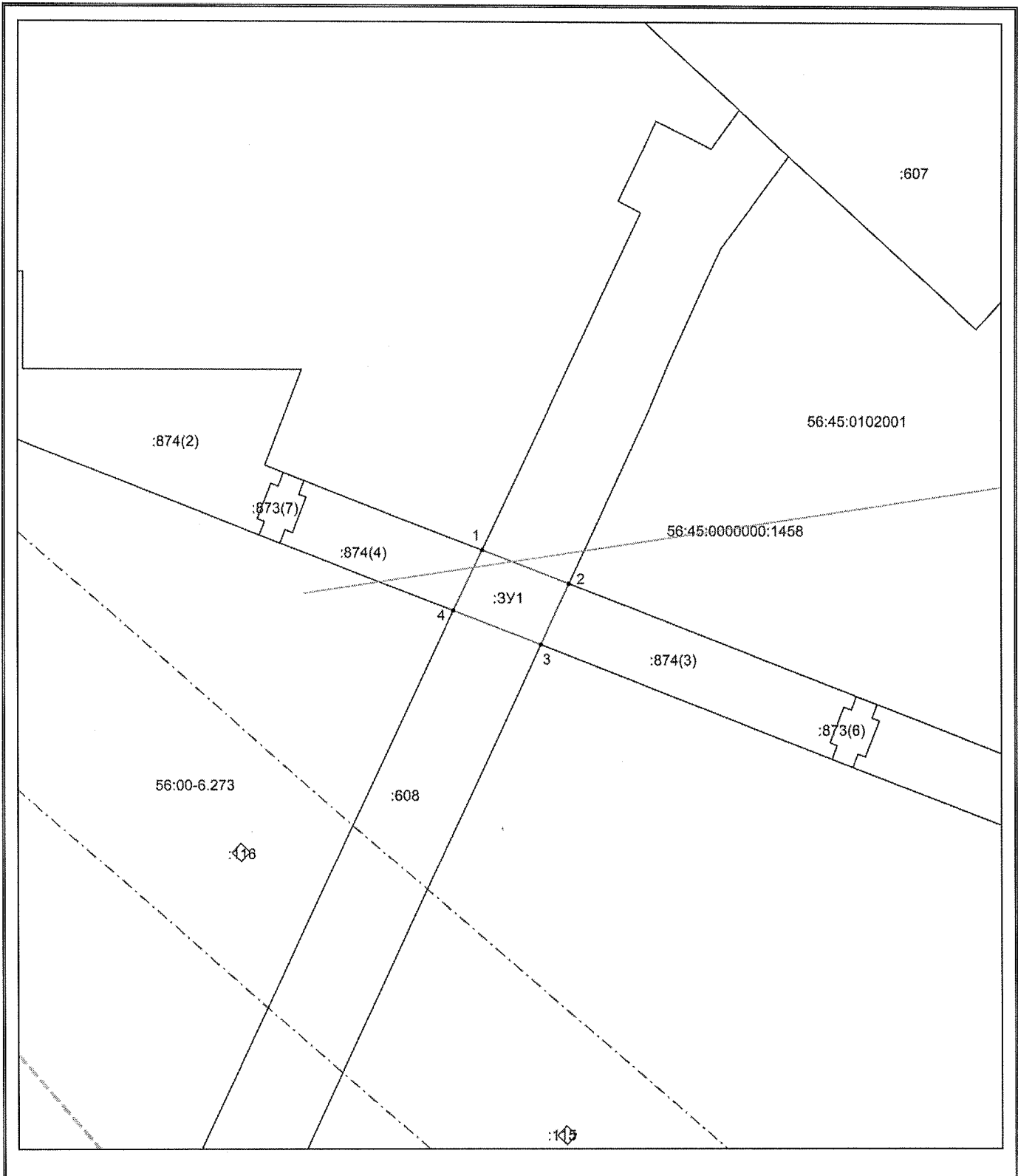


Т.П. Мелентьева

Приложение  
к постановлению администрации  
Сорочинского городского округа  
Оренбургской области  
от 19.05.2022 № 670-н

**Схема границ предполагаемых к использованию земель или части земельного участка на кадастровом плане территории**

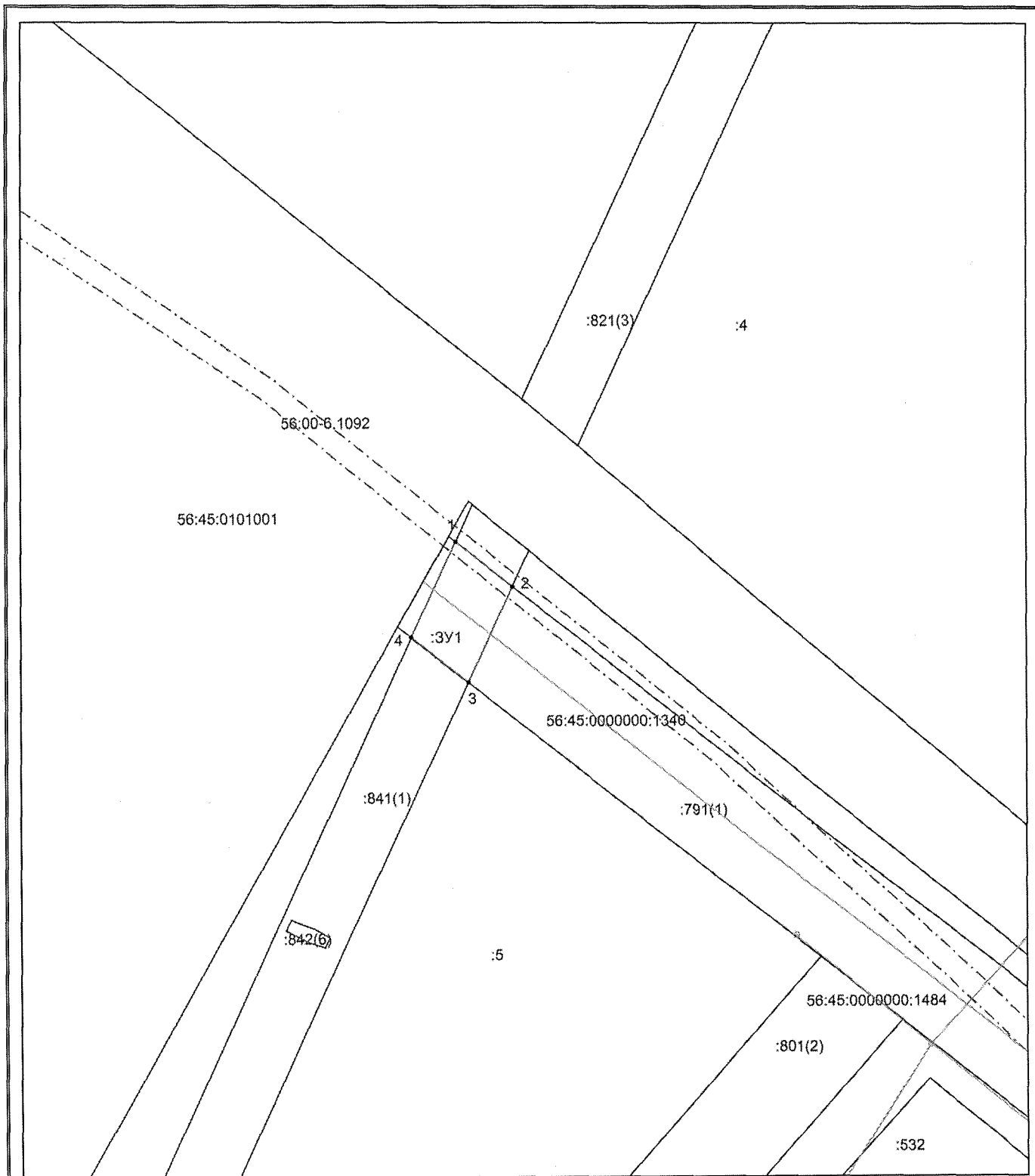
Условный номер земельного участка 56:45:0102001:608:3У1		
Площадь земельного участка 200м <sup>2</sup>		
Обозначение характерных точек границ	Координаты, м	
	X	Y
1	2	3
1	503798,30	1373489,04
2	503792,25	1373504,50
3	503781,34	1373499,46
4	503787,41	1373483,94
1	503798,30	1373489,04



Приложение  
к постановлению администрации  
Сорочинского городского округа  
Оренбургской области  
от 19.05.2022 № 670-н

**Схема границ предполагаемых к использованию земель или части земельного участка на кадастровом плане территории**

Условный номер земельного участка 56:45:0101001:791:3У1		
Площадь земельного участка 225 м <sup>2</sup>		
Обозначение характерных точек границ	Координаты, м	
	X	Y
1	2	3
1	506535,67	1372422,67
2	506527,90	1372432,56
3	506511,18	1372424,89
4	506518,98	1372414,97
1	506535,67	1372422,67



Система координат: МСК - субъект 56  
Масштаб 1:1000

**Условные обозначения:**

- 56:45:0101001           – кадастровый квартал;
- :791(1)             – кадастровый номер земельного участка;
- 56:45:0000000:1484   – кадастровый номер здания, сооружения, ОНС;
- 56:00-6.1092       – реестровый номер охранной зоны;
- \_\_\_\_\_               – граница образуемого земельного участка,
- \_\_\_\_\_               – граница учтенного земельного участка,
- \_\_\_\_\_               – граница здания, сооружения, ОНС,
- \_\_\_\_\_               – граница зоны с особыми условиями использования территории;
- I                      – характерная точка границы земельного участка.