



Администрация Сорочинского городского округа Оренбургской области

**ПОСТАНОВЛЕНИЕ**

от 14.01.2022 № 34-п

Об утверждении схемы расположения земельного участка на кадастровом плане территории

В соответствии со статьей 11.10 Земельного кодекса Российской Федерации, статьей 16 Федерального закона от 06.10.2003 № 131-ФЗ «Об общих принципах организации местного самоуправления в Российской Федерации», приказом Росреестра от 10.11.2020 № П/0412 «Об утверждении классификатора видов разрешенного использования земельных участков», руководствуясь статьями 32, 35, 40 Устава муниципального образования Сорочинский городской округ Оренбургской области, на основании заявления общества с ограниченной ответственностью «ГеоЭффект» от 17.12.2021 № 1449 (вх. № 01-14/5799 от 17.12.2021), администрация Сорочинского городского округа Оренбургской области постановляет:

1. Утвердить схему расположения земельного участка на кадастровом плане территории, общей площадью 960 кв. м., местоположением: Российская Федерация, Оренбургская область, Сорочинский городской округ, с. Первокрасное, земельный участок под автомобильной дорогой Сорочинск-Первокрасное. Разрешенное использование: земельные участки (территории) общего пользования (код 12.0). Категория земель: земли населенных пунктов.

2. Настоящее постановление дает право обществу с ограниченной ответственностью «ГеоЭффект» на обращение без доверенности с заявлением о государственном кадастровом учете образуемого земельного участка и о государственной регистрации права собственности субъекта Российской Федерации на образуемый земельный участок.

3. Контроль за исполнением настоящего постановления возложить на главного архитектора муниципального образования Сорочинский городской округ Оренбургской области Крестьянова Александра Федотовича.

4. Настоящее постановление вступает в силу со дня его подписания и подлежит размещению на Портале муниципального образования Сорочинский городской округ Оренбургской области в сети «Интернет» (<http://sorochinsk56.ru>).

Глава муниципального образования  
Сорочинский городской округ

Т.П. Мелентьева

Разослано: в дело, Управлению архитектуры, Рыжих Е.С., ООО «ГеоЭффект», прокуратуре

**Утверждена**

(наименование документа об утверждении, включая наименования

органов государственной власти или органов местного

самоуправления, принявших решение об утверждении схемы

или подписавших соглашение о перераспределении земельных участков)

от 14.01.2011

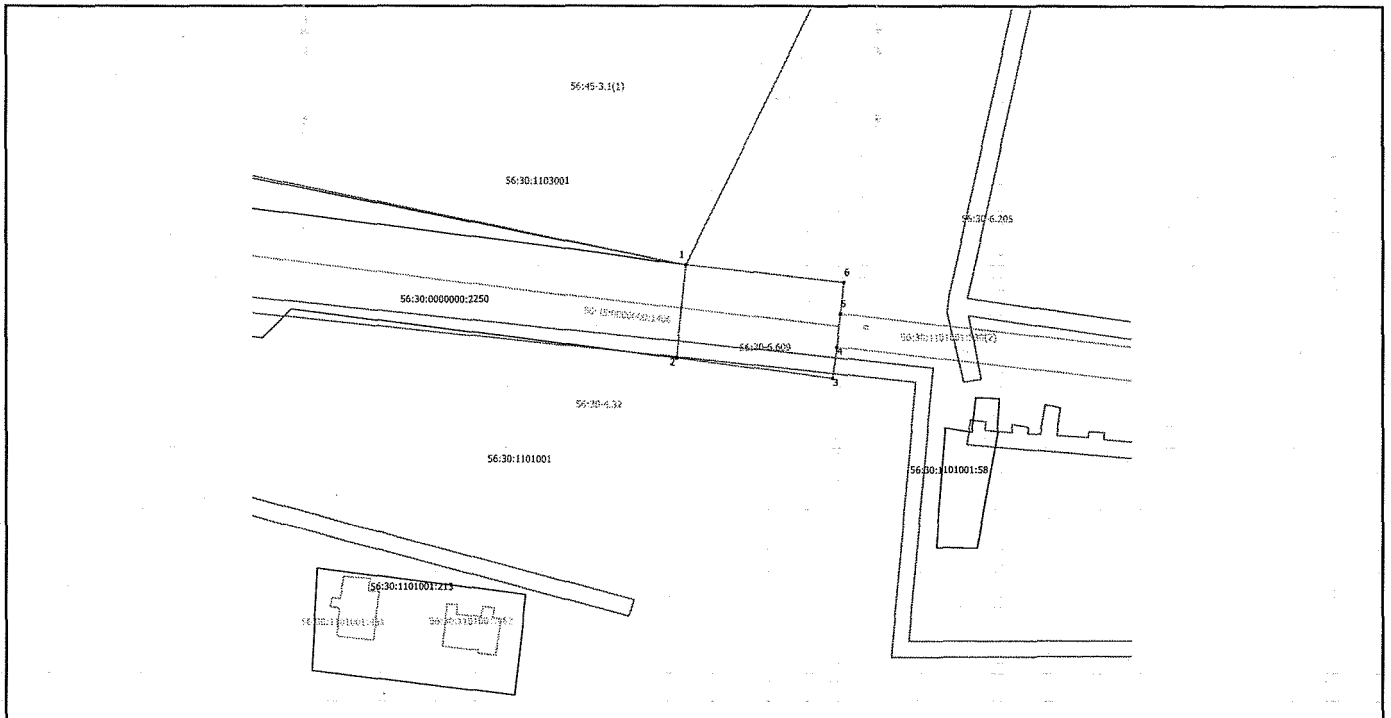
№ 34-н

**Схема расположения земельного участка или земельных участков  
на кадастровом плане территории**

Условный номер земельного участка

Площадь земельного участка 960 м<sup>2</sup>

Обозначение характерных точек границ	Координаты, м	
	X	Y
<b>1</b>	<b>2</b>	<b>3</b>
1	512119.57	1401430.83
2	512095.86	1401428.41
3	512090.93	1401467.86
4	512098.73	1401468.86
5	512107.16	1401469.79
6	512115.00	1401470.57
1	512119.57	1401430.83

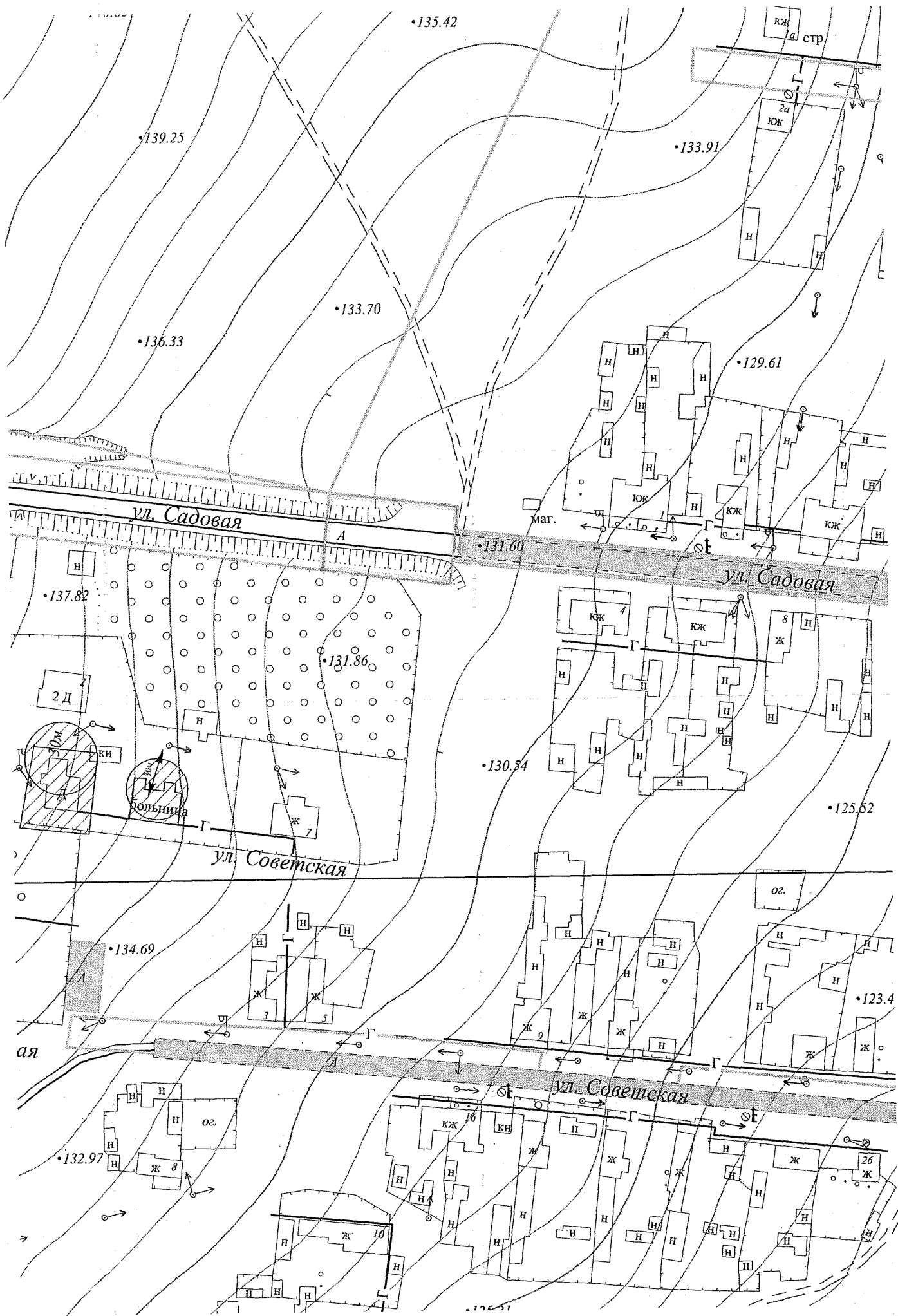


Масштаб 1:1000

Система координат: МСК – субъект 56

Условные обозначения:

—	границы образуемого земельного участка	● 1	характерная точка границы земельного участка
—	границы учтенных земельных участков	56:30:0000000:1	кадастровый номер учтенного земельного участка
—	границы учтенных ОКС	56:30:0000000:1	кадастровый номер учтенного ОКС
—	границы кадастровых кварталов	56:30:0000000	кадастровый номер квартала
—	границы населенных пунктов	9126186	учетный номер населенного пункта
—	границы зон с особым режимом использования	56.30.2.10	учетный номер зон с особым режимом использования



•135.42

•139.25

•133.91

•136.33

•133.70

•129.61

ул. Садовая

ул. Садовая

•137.82

•131.86

•131.60

•130.54

•125.52

ул. Советская

•134.69

•123.4

ая

ул. Советская

•132.97

•132.51