



Администрация Сорочинского городского округа Оренбургской области

ПОСТАНОВЛЕНИЕ

от 22.03.2021 № 382-н

Об утверждении схемы расположения земельного участка на кадастровом плане территории

В соответствии со статьей 11.10 Земельного кодекса Российской Федерации, статьей 16 Федерального закона от 06.10.2003 № 131-ФЗ «Об общих принципах организации местного самоуправления в Российской Федерации», приказом Министерства экономического развития Российской Федерации от 01.09.2014 № 540 «Об утверждении классификатора видов разрешенного использования земельных участков», руководствуясь статьями 32, 35, 40 Устава муниципального образования Сорочинский городской округ Оренбургской области, постановлением Правительства Оренбургской области от 10.04.2012 № 313-п «Об утверждении перечня автомобильных дорог общего пользования регионального и межмуниципального значения, находящихся в государственной собственности Оренбургской области», на основании заявления общества с ограниченной ответственностью «ГеоЭффект» от 15.03.2021 № 216 (вх. № 01-14/531 от 15.03.2021), администрация Сорочинского городского округа Оренбургской области постановляет:

1. Утвердить схему расположения земельного участка на кадастровом плане территории, общей площадью 74 кв. м., местоположением: Российская Федерация, Оренбургская область, Сорочинский городской округ, п. Новый, земельный участок под автомобильной дорогой Подъезд к п. Новый-2 от автомобильной дороги Ивановка-Сорочинск-Ташла. Разрешенное использование: земельные участки (территории) общего пользования (код 12.0). Категория земель: земли населенных пунктов.

2. Настоящее постановление дает право обществу с ограниченной ответственностью «ГеоЭффект» на обращение без доверенности с заявлением о государственном кадастровом учете образуемого земельного участка и о государственной регистрации права собственности субъекта Российской Федерации на образуемый земельный участок.

3. Контроль за исполнением настоящего постановления возложить на главного архитектора муниципального образования Сорочинский городской округ Оренбургской области Крестьянова Александра Федотовича.

4. Настоящее постановление вступает в силу со дня его подписания и подлежит размещению на Портале муниципального образования Сорочинский городской округ Оренбургской области в сети «Интернет» (<http://sorochinsk56.ru>).

Глава муниципального образования
Сорочинский городской округ

Т.П. Мелентьева

Утверждена

(наименование документа об утверждении, включая

органов местного самоуправления,

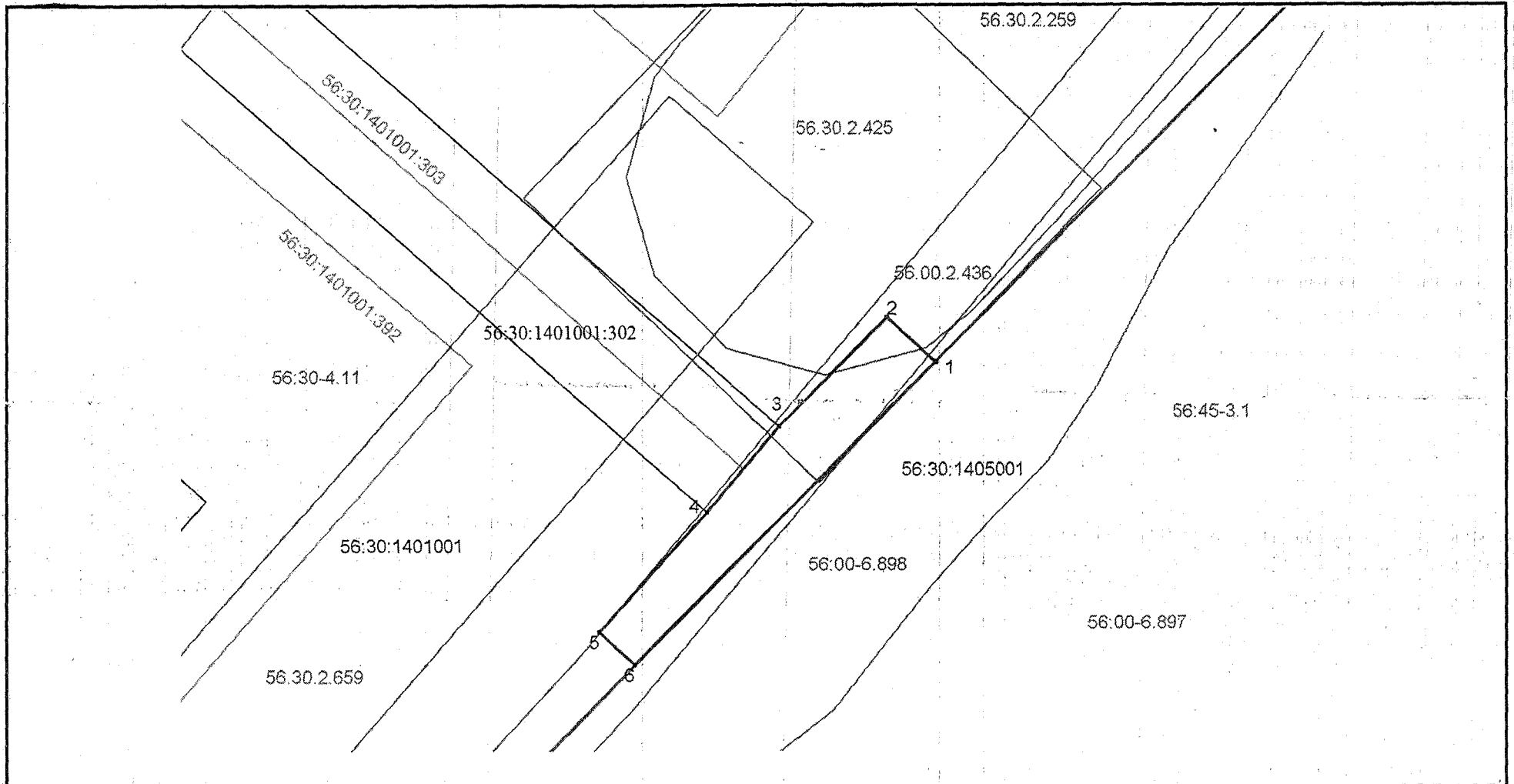
принявших решение об утверждении схемы или подписавших

соглашение о перераспределении земельных участков

от 12.03.2021 № 382-н

Схема расположения земельного участка
на кадастровом плане территории







Условный номер земельного участка		
Площадь земельного участка 74 кв.м.		
Обозначения характерных точек границ	Координаты (МСК - 56)	
	X	Y
1	2	3
1	504655,46	1372883,88
2	504657,86	1372881,25
3	504651,94	1372875,46
4	504647,32	1372871,55
5	504640,82	1372865,79
6	504639,08	1372867,71
1	504655,46	1372883,88



Масштаб 1:300

Система координат: МСК – субъект 56

Условные обозначения:

-  границы образуемого земельного участка
-  границы учтенных земельных участков
-  границы учтенных ОКС
-  границы кадастровых кварталов
-  границы населенных пунктов
-  границы зон с особым режимом использования

- 1 характеристическая точка границы земельного участка
- 56:42:0000000:1 кадастровый номер учтенного земельного участка
- 56:42:0000000:1 кадастровый номер учтенного ОКС
- 56:42:0000000 кадастровый номер квартала
- 9126186 учетный номер населенного пункта
- 56.42.2.10 учетный номер зон с особым режимом использования