



Администрация Сорочинского городского округа Оренбургской области

**ПОСТАНОВЛЕНИЕ**

от 12.03.2021 № 371-н

О разрешении на размещение объектов на землях или земельных участках, находящихся в государственной или муниципальной собственности, без предоставления земельных участков и установления сервитутов

В соответствии с частью 1 статьи 39.33, статьями 39.35 - 39.36 Земельного кодекса Российской Федерации, постановлением Правительства Российской Федерации от 03.12.2014 № 1300 «Об утверждении перечня видов объектов, размещение которых может осуществляться на землях или земельных участках, находящихся в государственной или муниципальной собственности, без предоставления земельных участков и установления сервитутов», постановлением Правительства Оренбургской области от 17.03.2016 № 178-п «Об утверждении положения о порядке и условиях размещения объектов на землях или земельных участках, находящихся в государственной или муниципальной собственности, без предоставления земельных участков и установления сервитутов», руководствуясь статьями 32, 35, 40 Устава муниципального образования Сорочинский городской округ Оренбургской области и поданным заявлением (вх. № 01-14/513 от 11.03.2021), администрация Сорочинского городского округа Оренбургской области постановляет:

1. Разрешить Акционерному обществу «Первая Башенная Компания» размещение антенно-мачтового сооружения связи на землях, государственная собственность на которые не разграничена, в кадастровом квартале 56:45:0102006 площадью 12 кв.м., местоположением: Оренбургская область, г. Сорочинск, ул. Крупская, согласно схеме границ предполагаемых к использованию земель на кадастровом плане территории согласно приложению, сроком на 10 лет, в целях размещения сооружения связи для размещения которых не требуется разрешения на строительство при условии соблюдения градостроительных, строительных норм и правил, требований санитарно-эпидемиологического надзора, пожарной безопасности, экологического надзора и иных требований, установленных законодательством Российской Федерации.

2. Обязать Акционерное общество «Первая Башенная Компания»:

2.1. в случае, если использование земель, указанных в пункте 1 настоящего постановления, привело к порче либо уничтожению плодородного слоя почвы в границах таких земель:

2.1.1. привести такие земли в состояние, пригодное для их использования в соответствии с разрешенным использованием;

2.1.2. выполнить необходимые работы по рекультивации таких земель;

2.2. выполнить контрольную геодезическую съемку выполненных работ и один экземпляр такой геодезической съемки на бумажном и электронном носителе безвозмездно передать в администрацию Сорочинского городского округа

Оренбургской области для размещения в информационной системе обеспечения градостроительной деятельности;

2.3. в случае повреждения целостности дорожного покрытия автомобильных дорог, тротуаров при производстве работ, указанных в п. 1 настоящего постановления, произвести восстановление дорожного покрытия автомобильных дорог, тротуаров и провести мероприятия по предотвращению просадки грунтов;

2.4. установить охранную (защитную) зону объекта, в соответствии с Законодательством Российской Федерации.

3. Досрочное прекращение действия настоящего разрешения возможно по основаниям, предусмотренным законодательством Российской Федерации.

4. Контроль за исполнением настоящего постановления возложить на главного архитектора муниципального образования Сорочинский городской округ Оренбургской области Крестьянова А.Ф.

5. Постановление вступает в силу со дня подписания и подлежит размещению на Портале муниципального образования Сорочинский городской округ Оренбургской области в сети «Интернет» (<http://sorochinsk56.ru>).

Глава муниципального образования  
Сорочинский городской округ



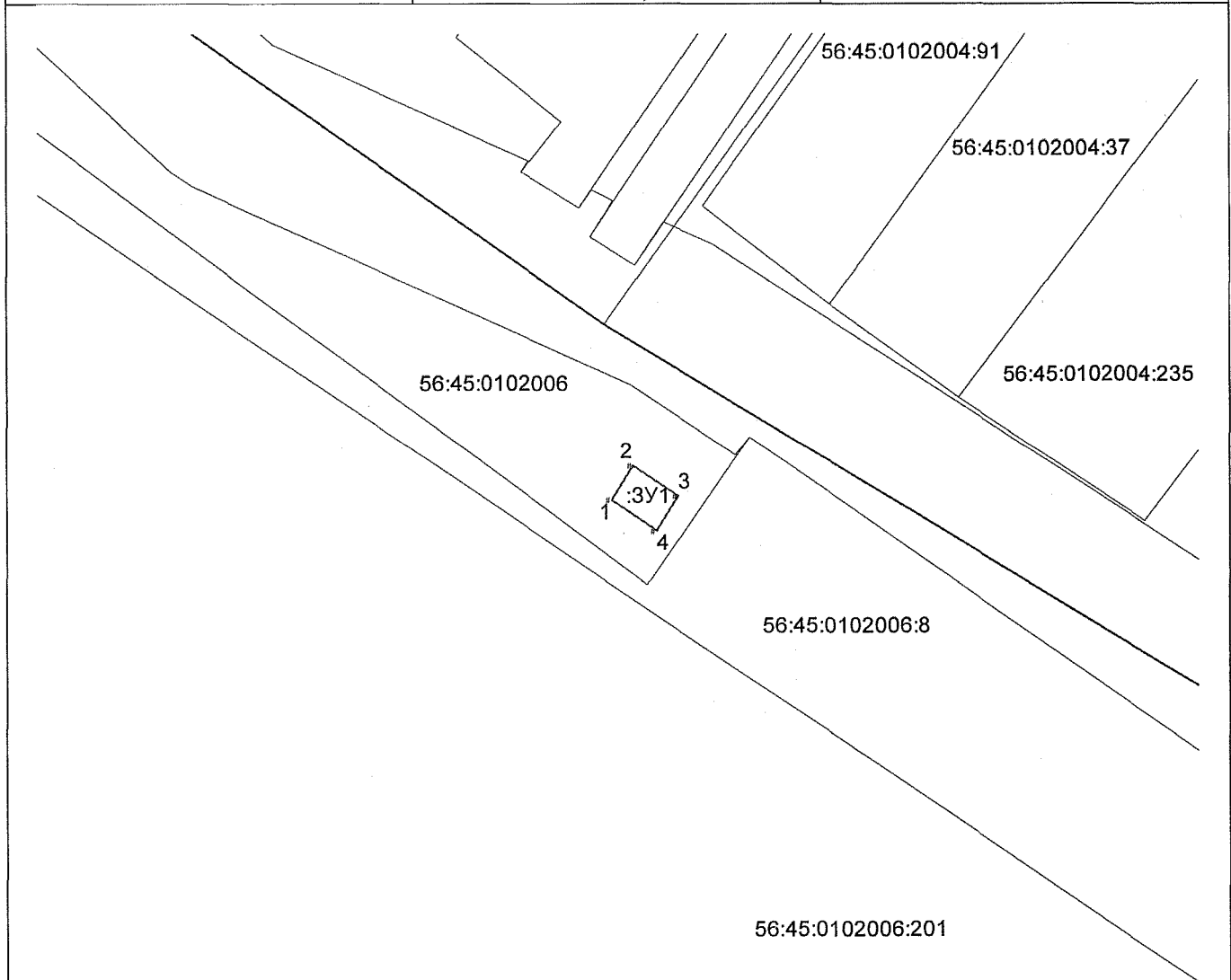
Т.П. Мелентьева

**Приложение**  
**к постановлению администрации**  
**Сорочинского городского округа**  
**Оренбургской области**  
от 22.03.2021 № 391-н

**Схема границ предполагаемых к использованию земель или части земельного участка на кадастровом плане территории**

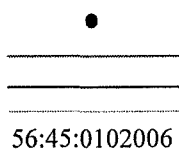
**Местоположение:** Российская Федерация, Оренбургская область, город Сорочинск, улица Крупская.  
Земельный участок расположен в восточной части кадастрового квартала 56:45:0102006  
**Категория земель:** земли населенных пунктов  
**Вид разрешенного использования:** под размещение АМС  
**Условный номер земельного участка:** :ЗУ1  
**Площадь земельного участка** 12 кв.м.

Обозначение характерных точек границ	Координаты, м	
	X	Y
<i>1</i>	<i>2</i>	<i>3</i>
1	501 997,99	1 375 781,69
2	502 000,49	1 375 783,36
3	501 998,26	1 375 786,68
4	501 995,77	1 375 785,01



Система координат: МСК – субъект 56  
Масштаб 1 : 500

Условные обозначения:



- характерная точка границы земельного участка
- границы образуемого земельного участка
- существующая часть границы земельных участков
- границы кадастрового квартала
- обозначение кадастрового квартала