



Администрация Сорочинского городского округа Оренбургской области

ПОСТАНОВЛЕНИЕ

от 03.12.2021 № 1808-п

Об утверждении схемы расположения земельного участка на кадастровом плане территории

В соответствии со статьей 11.10 Земельного кодекса Российской Федерации, статьей 16 Федерального закона от 06.10.2003 № 131-ФЗ «Об общих принципах организации местного самоуправления в Российской Федерации», приказом Росреестра от 10.11.2020 № П/0412 "Об утверждении классификатора видов разрешенного использования земельных участков", руководствуясь статьями 32, 35, 40 Устава муниципального образования Сорочинский городской округ Оренбургской области, администрация Сорочинского городского округа Оренбургской области постановляет:

1. Утвердить схему расположения земельного участка на кадастровом плане территории, условный номер земельного участка 56:30:0203001:ЗУ1, площадью 899 кв. м., местоположением: Российская Федерация, Оренбургская область, Сорочинский городской округ, п. Кленовый. Разрешенное использование: улично-дорожная сеть (код 12.0.1). Категория земель: земли населенных пунктов.

2. Контроль за исполнением настоящего постановления возложить на главного архитектора муниципального образования Сорочинский городской округ Оренбургской области Крестьянова А.Ф.

3. Настоящее постановление вступает в силу со дня его подписания и подлежит размещению на Портале муниципального образования Сорочинский городской округ Оренбургской области в сети «Интернет» (<http://sorochinsk56.ru>).

Глава муниципального образования
Сорочинский городской округ

Т.П. Мелентьева

Утверждена
Постановлением «Об утверждении схемы расположения
(наименование документа об утверждении, включая наименования

земельного участка на кадастровом плане территории»
органов государственной власти или органов местного

Администрация муниципального образования
самоуправления, принявших решение об утверждении схемы

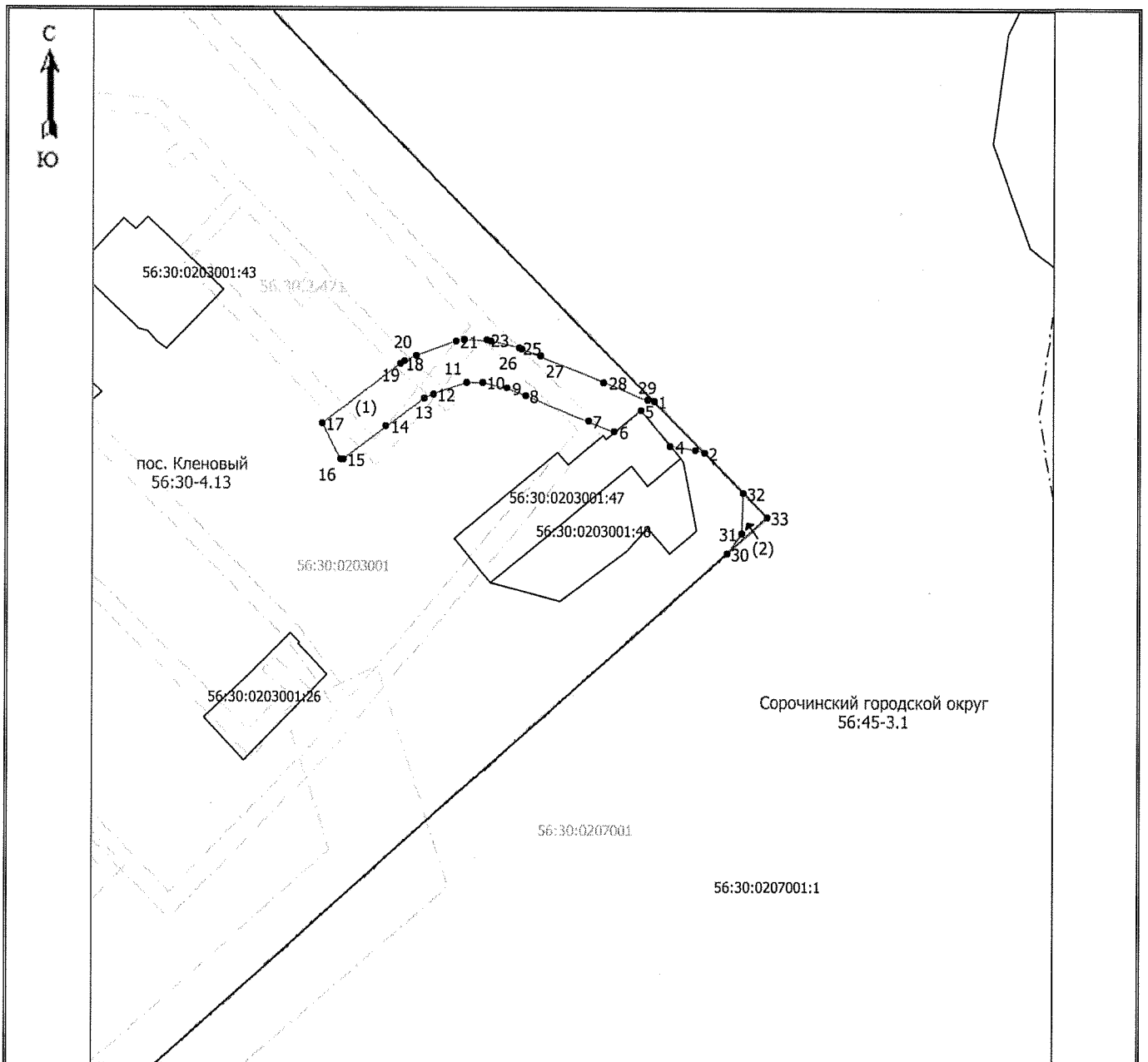
Сорочинский городской округ Оренбургской области
или подписавших соглашение о перераспределении земельных участков)

от 03.12.2021 № 1808-н

**Схема расположения земельного участка или земельных участков на кадастровом
плане территории**

Условный номер земельного участка		
=		
Площадь земельного участка 899 м ²		
Обозначение характерных точек границ	Координаты, м	
	X	Y
1	2	3
(1)	-	-
1	489345.86	1392159.33
2	489333.43	1392171.55
3	489334.12	1392169.19
4	489335.07	1392163.37
5	489343.65	1392156.27
6	489338.45	1392150.03
7	489341.02	1392143.70
8	489347.27	1392128.73
9	489348.91	1392124.53
10	489350.36	1392118.67
11	489350.47	1392114.83
12	489347.60	1392106.81
13	489346.62	1392104.66
14	489339.73	1392095.58
15	489332.07	1392085.17
16	489331.77	1392084.71
17	489340.65	1392080.14
18	489354.91	1392099.05
19	489355.46	1392099.95
20	489356.78	1392102.83
21	489360.20	1392112.35
22	489360.49	1392114.17
23	489360.34	1392119.49
24	489360.19	1392120.55
25	489358.54	1392127.25
26	489358.34	1392127.88
27	489356.55	1392132.44

28	489350.27	1392147.48
29	489346.12	1392157.74
1	489345.86	1392159.33
(2)	-	-
30	489309.70	1392176.94
31	489314.60	1392180.44
32	489324.08	1392180.74
33	489318.23	1392186.49
30	489309.70	1392176.94



Масштаб 1: 1500

Условные обозначения

- — граница образуемого земельного участка;
- — граница учтенного земельного участка;
- — граница кадастрового квартала;
- - - - граница зон с особыми условиями использования территории;
- - - - границы населенных пунктов и муниципальных образований;
- - - - границы иных зон и территорий;
- — обозначение характерной точки границы образуемого земельного участка