



Администрация Сорочинского городского округа Оренбургской области

ПОСТАНОВЛЕНИЕ

от 02.12.2021 № 1795-н

Об утверждении схемы расположения
земельного участка на кадастровом плане
территории

В соответствии со статьей 11.10 Земельного кодекса Российской Федерации, статьей 16 Федерального закона от 06.10.2003 № 131-ФЗ «Об общих принципах организации местного самоуправления в Российской Федерации», приказом Росреестра от 10.11.2020 № П/0412 "Об утверждении классификатора видов разрешенного использования земельных участков", руководствуясь статьями 32, 35, 40 Устава муниципального образования Сорочинский городской округ Оренбургской области, администрация Сорочинского городского округа Оренбургской области постановляет:

1. Утвердить схему расположения земельного участка на кадастровом плане территории, условный номер земельного участка 56:30:0203001:3У1, площадью 2192 кв. м., местоположением: Российская Федерация, Оренбургская область, Сорочинский городской округ, п. Кленовый, ул. Садовая. Разрешенное использование: улично-дорожная сеть (код 12.0.1). Категория земель: земли населенных пунктов.

2. Отменить постановление администрации Сорочинского городского округа Оренбургской области от 25.11.2021 № 1735-п «Об утверждении схемы расположения земельного участка на кадастровом плане территории».

3. Контроль за исполнением настоящего постановления возложить на главного архитектора муниципального образования Сорочинский городской округ Оренбургской области Крестьянова А.Ф.

4. Настоящее постановление вступает в силу со дня его подписания и подлежит размещению на Портале муниципального образования Сорочинский городской округ Оренбургской области в сети «Интернет» (<http://sorochinsk56.ru>).

Глава муниципального образования
Сорочинский городской округ

Т.П. Мелентьева

Утверждена
Постановлением «Об утверждении схемы расположения
(наименование документа об утверждении, включая наименования

земельного участка на кадастровом плане территории»
органов государственной власти или органов местного

Администрация муниципального образования
самоуправления, принявших решение об утверждении схемы

Сорочинский городской округ Оренбургской области
или подписавших соглашение о перераспределении земельных участков)

от 02.12.2011 № 1795-н

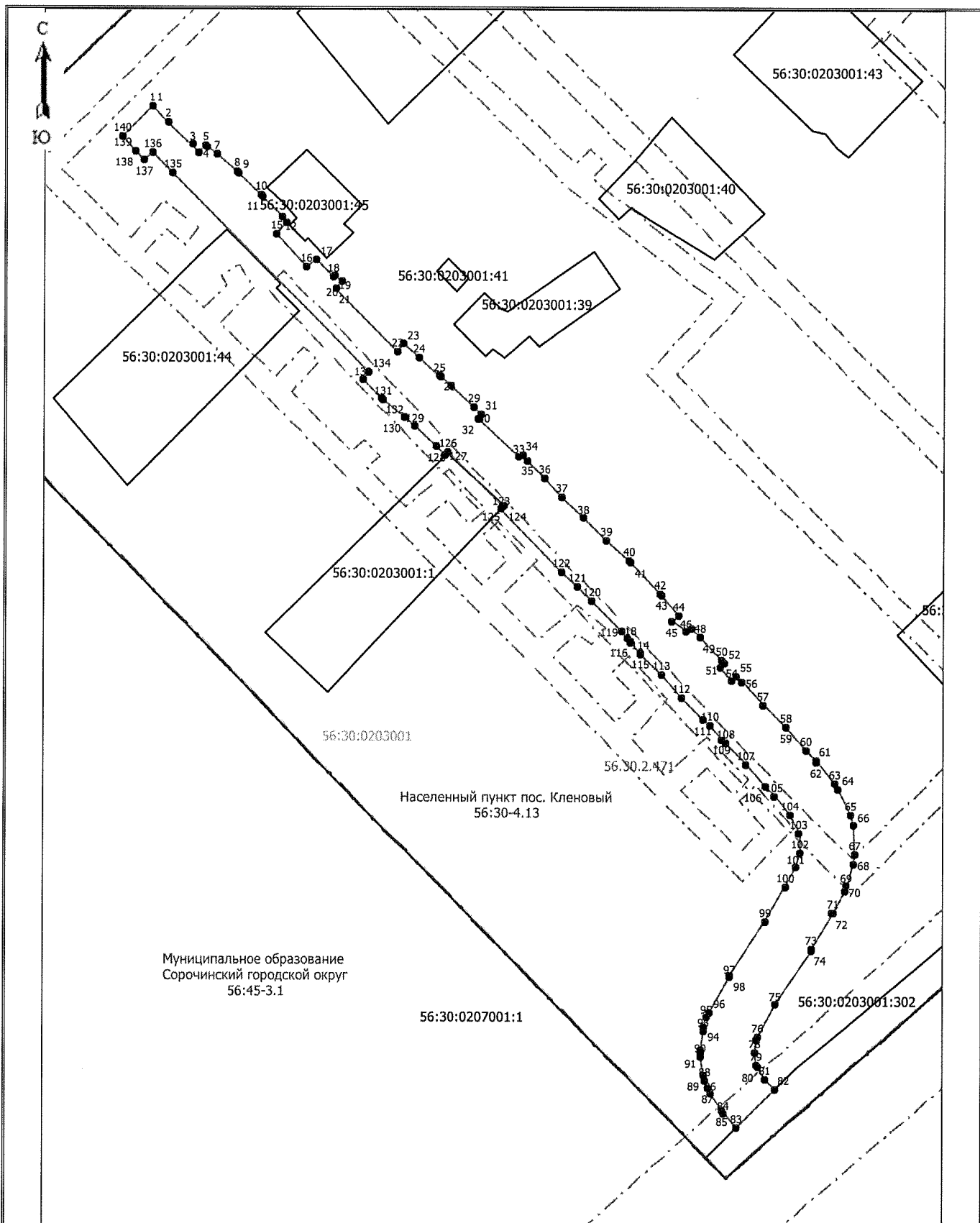
**Схема расположения земельного участка или земельных участков на кадастровом
плане территории**

Условный номер земельного участка =		
Площадь земельного участка 2192 м ²		
Обозначение характерных точек границ	Координаты, м	
	X	Y
1	2	3
1	489367.19	1391914.11
2	489364.37	1391916.87
3	489360.22	1391921.38
4	489358.81	1391922.53
5	489360.10	1391923.94
6	489359.86	1391924.20
7	489358.44	1391925.90
8	489355.25	1391929.77
9	489355.06	1391929.98
10	489351.09	1391934.28
11	489350.88	1391934.50
12	489347.15	1391938.08
13	489346.93	1391938.28
14	489346.13	1391938.96
15	489343.87	1391937.13
16	489337.80	1391942.74
17	489339.20	1391944.59
18	489336.06	1391947.72
19	489336.32	1391948.03
20	489335.03	1391949.27
21	489333.83	1391948.14
22	489322.27	1391959.58
23	489323.67	1391960.85
24	489321.09	1391963.59
25	489317.80	1391967.48
26	489317.77	1391967.51
27	489316.10	1391969.45
28	489316.00	1391969.56
29	489312.19	1391973.73

30	489312.11	1391973.82
31	489310.86	1391975.12
32	489310.01	1391974.49
33	489303.00	1391981.95
34	489303.40	1391982.63
35	489302.40	1391983.56
36	489299.14	1391986.65
37	489295.74	1391989.87
38	489291.88	1391993.84
39	489287.85	1391998.10
40	489283.99	1392002.38
41	489283.73	1392002.65
42	489277.90	1392008.21
43	489277.76	1392008.34
44	489274.02	1392011.65
45	489272.79	1392010.43
46	489270.94	1392013.08
47	489271.54	1392014.04
48	489270.03	1392015.51
49	489270.00	1392015.54
50	489265.88	1392019.48
51	489265.85	1392019.51
52	489265.20	1392020.12
53	489264.42	1392019.34
54	489261.93	1392021.44
55	489262.83	1392022.35
56	489261.67	1392023.44
57	489257.66	1392027.42
58	489253.61	1392031.41
59	489253.47	1392031.54
60	489249.44	1392035.22
61	489247.45	1392037.03
62	489247.26	1392037.20
63	489243.28	1392040.46
64	489242.31	1392041.08
65	489237.42	1392043.47
66	489235.48	1392043.97
67	489229.99	1392044.26
68	489228.27	1392044.05
69	489224.13	1392042.79
70	489223.20	1392042.40
71	489219.17	1392040.21
72	489219.03	1392040.13
73	489212.51	1392036.31
74	489212.32	1392036.19
75	489202.37	1392029.74
76	489196.45	1392026.40
77	489195.75	1392026.17
78	489193.48	1392025.89
79	489191.12	1392026.25
80	489190.69	1392026.40

81	489188.41	1392027.91
82	489186.54	1392029.63
83	489179.42	1392022.57
84	489181.96	1392020.25
85	489182.58	1392019.78
86	489185.69	1392017.73
87	489186.75	1392017.19
88	489188.20	1392016.67
89	489189.13	1392016.44
90	489192.65	1392015.90
91	489193.41	1392015.84
92	489194.03	1392015.88
93	489197.45	1392016.31
94	489198.35	1392016.51
95	489199.98	1392017.03
96	489200.92	1392017.44
97	489207.42	1392021.11
98	489207.68	1392021.27
99	489217.67	1392027.74
100	489224.02	1392031.47
101	489227.53	1392033.37
102	489230.34	1392034.23
103	489233.94	1392034.04
104	489237.39	1392032.35
105	489240.82	1392029.54
106	489242.70	1392027.83
107	489246.66	1392024.22
108	489250.62	1392020.31
109	489251.32	1392019.62
110	489253.88	1392017.41
111	489254.89	1392016.09
112	489258.98	1392012.24
113	489263.07	1392008.33
114	489266.93	1392004.57
115	489267.11	1392004.40
116	489269.05	1392002.69
117	489269.08	1392002.72
118	489269.62	1392002.18
119	489271.07	1392000.91
120	489276.69	1391995.54
121	489279.26	1391992.69
122	489282.00	1391990.00
123	489293.44	1391978.76
124	489294.01	1391979.27
125	489294.13	1391979.15
126	489303.94	1391968.99
127	489303.42	1391968.43
128	489304.85	1391966.94
129	489308.57	1391962.87
130	489310.18	1391961.00
131	489313.54	1391957.03

132	489313.72	1391956.83
133	489317.04	1391953.30
134	489318.44	1391954.42
135	489355.09	1391917.88
136	489358.79	1391914.07
137	489357.42	1391912.41
138	489358.97	1391910.93
139	489359.11	1391910.80
140	489361.71	1391908.49
1	489367.19	1391914.11



Масштаб 1: 1000

Условные обозначения

- — — — — граница образуемого земельного участка;
- — — — — граница учтенного земельного участка;
- - - - - граница кадастрового квартала;
- - - - - граница зон с особыми условиями использования территории;
- - - - - границы населенных пунктов и муниципальных образований;
- - - - - границы иных зон и территорий;
- — — — — обозначение характерной точки границы образуемого земельного участка