



Администрация Сорочинского городского округа Оренбургской области

ПОСТАНОВЛЕНИЕ

от 12.10.2021 № 1482-н

Об утверждении схемы расположения
земельного участка на кадастровом плане
территории

В соответствии со статьей 11.10 Земельного кодекса Российской Федерации, статьей 16 Федерального закона от 06.10.2003 № 131-ФЗ «Об общих принципах организации местного самоуправления в Российской Федерации», приказом Росреестра от 10.11.2020 № П/0412 "Об утверждении классификатора видов разрешенного использования земельных участков", руководствуясь статьями 32, 35, 40 Устава муниципального образования Сорочинский городской округ Оренбургской области, администрация Сорочинского городского округа Оренбургской области постановляет:

1. Утвердить схему расположения земельного участка на кадастровом плане территории, условный номер земельного участка 56:30:0202001:3У1, площадью 14 043 кв. м., расположенного по адресу: Российская Федерация, Оренбургская область, Сорочинский городской округ, с. Надежденка, ул. Набережная. Разрешенное использование: улично-дорожная сеть (код 12.0.1). Категория земель: земли населенных пунктов.

2. Контроль за исполнением настоящего постановления возложить на главного архитектора муниципального образования Сорочинский городской округ Оренбургской области Крестьянова А.Ф.

3. Настоящее постановление вступает в силу со дня его подписания и подлежит размещению на Портале муниципального образования Сорочинский городской округ Оренбургской области в сети «Интернет» (<http://sorochinsk56.ru>).

Глава муниципального образования
Сорочинский городской округ

Т.П. Мелентьева

Утверждена
 Постановлением «Об утверждении схемы расположения
 (наименование документа об утверждении, включая наименования
 земельного участка на кадастровом плане территории)»
 органов государственной власти или органов местного
 Администрация муниципального образования
 самоуправления, принявших решение об утверждении схемы
 Сорочинский городской округ Оренбургской области
 или подписавших соглашение о перераспределении земельных участков)
 от 12.10.2021 № 1482-н

**Схема расположения земельного участка или земельных участков на кадастровом
 плане территории**

Условный номер земельного участка =		
Площадь земельного участка 14043 м ²		
Обозначение характерных точек границ	Координаты, м	
	X	Y
1	2	3
(1)	-	-
1	490711.16	1393780.92
2	490705.66	1393771.35
3	490706.62	1393769.52
4	490710.23	1393762.89
5	490710.81	1393762.05
6	490715.51	1393756.51
7	490715.96	1393756.03
8	490723.67	1393749.05
9	490738.11	1393736.05
10	490738.77	1393735.56
11	490757.39	1393723.66
12	490763.20	1393715.97
13	490767.58	1393710.27
14	490768.46	1393709.38
15	490775.75	1393703.65
16	490776.92	1393702.96
17	490781.96	1393700.87
18	490782.25	1393700.76
19	490790.76	1393697.83
20	490793.77	1393695.42
21	490797.68	1393685.37
22	490796.40	1393681.45
23	490799.94	1393678.78
24	490804.30	1393675.50
25	490807.68	1393683.28
26	490807.75	1393687.09
27	490802.60	1393700.30

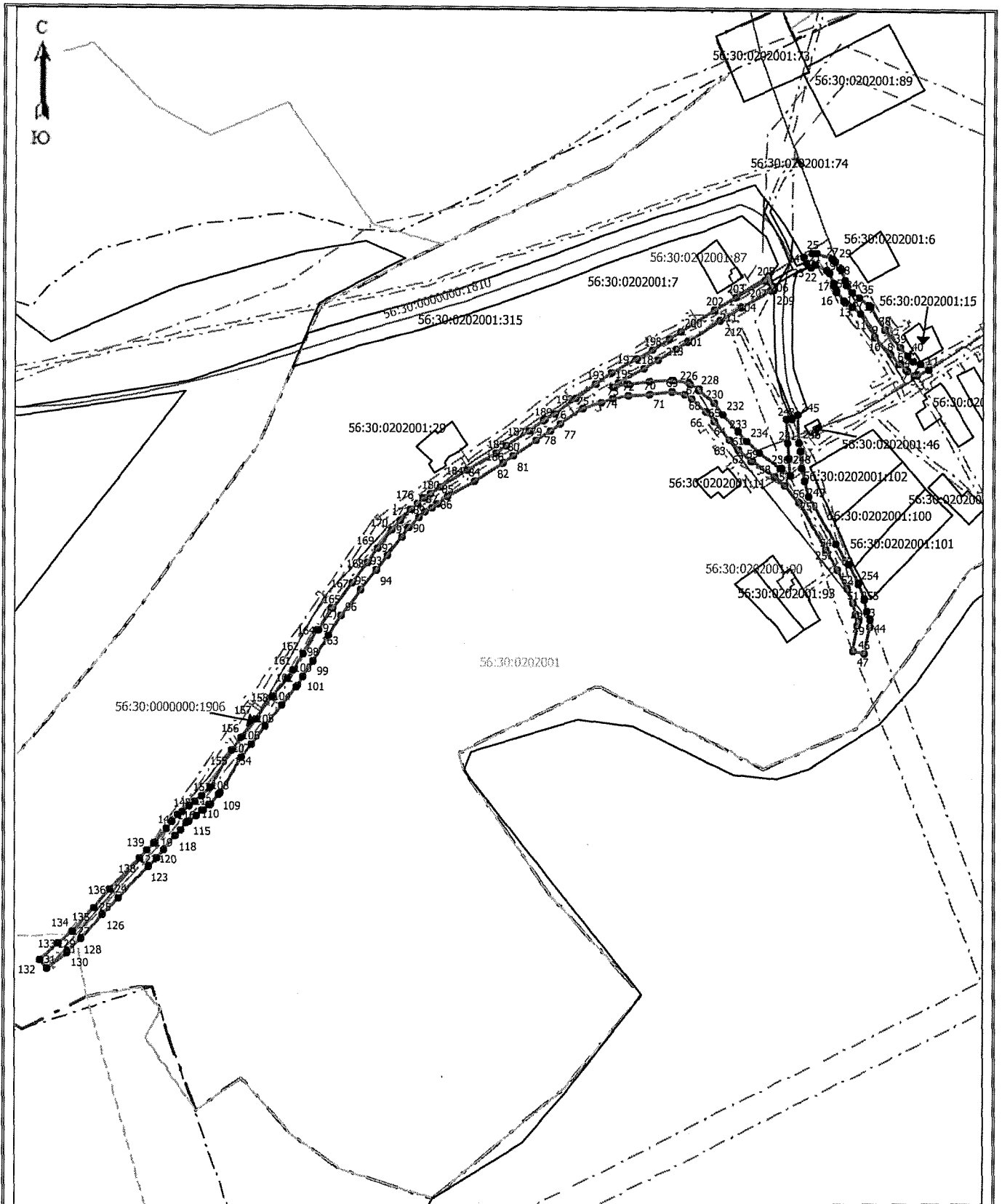
28	490802.27	1393700.98
29	490801.07	1393702.38
30	490796.34	1393706.17
31	490794.84	1393707.00
32	490785.65	1393710.17
33	490781.39	1393711.94
34	490775.13	1393716.85
35	490771.17	1393722.02
36	490764.83	1393730.41
37	490763.53	1393731.60
38	490744.50	1393743.76
39	490730.38	1393756.47
40	490722.92	1393763.23
41	490718.77	1393768.12
42	490715.43	1393774.24
1	490711.16	1393780.92
(2)	-	-
43	490499.31	1393732.05
44	490494.14	1393731.82
45	490493.39	1393731.73
46	490471.59	1393727.44
47	490473.53	1393717.62
48	490494.96	1393721.84
49	490498.85	1393722.01
50	490504.36	1393720.23
51	490513.70	1393717.28
52	490525.91	1393712.84
53	490541.67	1393704.99
54	490557.68	1393695.34
55	490557.80	1393695.27
56	490599.14	1393671.93
57	490613.14	1393660.05
58	490619.85	1393651.55
59	490633.03	1393632.50
60	490633.46	1393631.95
61	490643.13	1393621.46
62	490643.37	1393621.22
63	490651.31	1393613.71
64	490651.53	1393613.52
65	490666.70	1393600.73
66	490675.24	1393593.59
67	490685.79	1393581.86
68	490689.05	1393576.17
69	490691.84	1393564.77
70	490689.80	1393546.34
71	490689.79	1393546.23
72	490688.23	1393528.55
73	490685.59	1393514.88
74	490682.74	1393505.76
75	490677.26	1393489.27

76	490664.57	1393471.16
77	490664.45	1393470.97
78	490659.07	1393462.50
79	490650.72	1393450.09
80	490636.89	1393431.80
81	490636.70	1393431.53
82	490631.05	1393422.93
83	490630.97	1393422.80
84	490616.04	1393398.58
85	490602.01	1393376.23
86	490596.60	1393367.84
87	490593.00	1393362.82
88	490588.78	1393357.48
89	490584.07	1393352.06
90	490575.71	1393344.45
91	490567.15	1393337.70
92	490551.83	1393325.96
93	490540.45	1393317.21
94	490540.38	1393317.16
95	490523.74	1393303.90
96	490502.53	1393287.20
97	490484.89	1393275.75
98	490464.19	1393263.34
99	490464.06	1393263.26
100	490451.17	1393254.98
101	490451.02	1393254.88
102	490443.19	1393249.45
103	490442.87	1393249.21
104	490427.27	1393236.43
105	490408.71	1393222.12
106	490393.81	1393210.57
107	490382.69	1393201.95
108	490352.32	1393183.80
109	490351.41	1393183.11
110	490343.70	1393175.68
111	490343.37	1393175.33
112	490338.44	1393169.57
113	490338.29	1393169.39
114	490333.95	1393163.79
115	490329.50	1393158.33
116	490327.29	1393155.87
117	490322.30	1393151.18
118	490316.87	1393146.46
119	490304.75	1393136.17
120	490297.86	1393130.20
121	490297.71	1393130.06
122	490290.48	1393123.25
123	490290.44	1393123.21
124	490264.99	1393098.70
125	490249.80	1393085.61

126	490249.71	1393085.53
127	490229.50	1393067.25
128	490229.20	1393066.95
129	490218.52	1393055.52
130	490218.36	1393055.35
131	490204.72	1393039.28
132	490212.34	1393032.80
133	490225.90	1393048.78
134	490236.36	1393059.97
135	490256.37	1393078.07
136	490271.62	1393091.21
137	490271.83	1393091.40
138	490297.36	1393115.99
139	490304.49	1393122.71
140	490311.25	1393128.57
141	490323.37	1393138.86
142	490323.41	1393138.90
143	490328.93	1393143.70
144	490329.08	1393143.83
145	490334.29	1393148.73
146	490334.57	1393149.02
147	490337.01	1393151.72
148	490337.18	1393151.92
149	490341.74	1393157.53
150	490341.81	1393157.61
151	490346.12	1393163.16
152	490350.81	1393168.65
153	490357.94	1393175.51
154	490388.08	1393193.52
155	490388.59	1393193.86
156	490399.93	1393202.67
157	490414.82	1393214.20
158	490433.43	1393228.56
159	490433.55	1393228.65
160	490449.05	1393241.34
161	490456.65	1393246.61
162	490469.40	1393254.80
163	490490.11	1393267.22
164	490490.26	1393267.32
165	490508.16	1393278.94
166	490508.53	1393279.20
167	490529.93	1393296.05
168	490546.58	1393309.31
169	490557.91	1393318.02
170	490573.26	1393329.78
171	490573.31	1393329.82
172	490582.04	1393336.70
173	490582.32	1393336.93
174	490591.02	1393344.86
175	490591.42	1393345.28

176	490596.40	1393351.01
177	490596.55	1393351.19
178	490600.91	1393356.71
179	490601.05	1393356.89
180	490604.79	1393362.10
181	490604.93	1393362.31
182	490610.43	1393370.83
183	490610.46	1393370.88
184	490624.52	1393393.28
185	490639.45	1393417.50
186	490644.97	1393425.90
187	490658.78	1393444.16
188	490658.94	1393444.39
189	490667.41	1393456.97
190	490667.48	1393457.08
191	490672.83	1393465.52
192	490685.84	1393484.10
193	490697.78	1393500.57
194	490697.82	1393500.62
195	490707.10	1393513.78
196	490707.35	1393514.18
197	490719.54	1393535.53
198	490726.74	1393547.88
199	490736.12	1393562.74
200	490742.45	1393572.34
201	490742.52	1393572.43
202	490760.26	1393600.71
203	490771.17	1393618.12
204	490771.28	1393618.31
205	490785.52	1393643.34
206	490788.46	1393645.82
207	490783.53	1393647.83
208	490779.80	1393649.35
209	490776.94	1393650.52
210	490777.03	1393648.61
211	490762.64	1393623.35
212	490751.78	1393606.03
213	490734.07	1393577.80
214	490727.75	1393568.20
215	490727.69	1393568.12
216	490718.24	1393553.14
217	490718.15	1393552.99
218	490710.89	1393540.55
219	490698.79	1393519.35
220	490695.83	1393515.16
221	490698.10	1393526.91
222	490698.17	1393527.42
223	490699.75	1393545.30
224	490701.88	1393564.55
225	490701.77	1393566.29

226	490698.60	1393579.23
227	490698.08	1393580.53
228	490694.20	1393587.30
229	490693.58	1393588.15
230	490682.44	1393600.54
231	490681.93	1393601.04
232	490673.13	1393608.38
233	490658.08	1393621.07
234	490650.37	1393628.36
235	490641.05	1393638.47
236	490627.98	1393657.36
237	490627.80	1393657.62
238	490621.37	1393665.77
239	490636.17	1393663.67
240	490636.37	1393663.64
241	490648.35	1393662.44
242	490648.66	1393662.42
243	490669.02	1393661.63
244	490668.73	1393665.85
245	490672.25	1393671.49
246	490649.20	1393672.41
247	490641.29	1393673.20
248	490628.00	1393674.93
249	490616.79	1393676.52
250	490604.03	1393680.65
251	490562.78	1393703.94
252	490546.66	1393713.66
253	490546.31	1393713.86
254	490530.12	1393721.92
255	490529.60	1393722.14
256	490517.02	1393726.72
257	490516.81	1393726.79
258	490507.42	1393729.75
259	490501.07	1393731.81
43	490499.31	1393732.05



Масштаб 1: 4500

Условные обозначения

- граница образуемого земельного участка;
- граница учтенного земельного участка;
- - - граница кадастрового квартала;
- · · граница зон с особыми условиями использования территории;
- · · границы населенных пунктов и муниципальных образований;
- · · границы иных зон и территорий;
- — обозначение характерной точки границы образуемого земельного участка