



Администрация Сорочинского городского округа Оренбургской области

ПОСТАНОВЛЕНИЕ

от 07.10.2021 № 1464-п

Об утверждении схемы расположения земельного участка на кадастровом плане территории

В соответствии со статьей 11.10 Земельного кодекса Российской Федерации, статьей 16 Федерального закона от 06.10.2003 № 131-ФЗ «Об общих принципах организации местного самоуправления в Российской Федерации», приказом Росреестра от 10.11.2020 № П/0412 «Об утверждении классификатора видов разрешенного использования земельных участков», руководствуясь статьями 32, 35, 40 Устава муниципального образования Сорочинский городской округ Оренбургской области, постановлением администрации Сорочинского городского округа Оренбургской области от 07.12.2018 № 1970-п «Об утверждении перечня автомобильных дорог общего пользования, тротуаров, площадей и парков, расположенных на территории муниципального образования Сорочинский городской округ Оренбургской области», администрация Сорочинского городского округа Оренбургской области постановляет:

1. Утвердить схему расположения земельного участка на кадастровом плане территории, площадью 3800 кв. м., в связи с исправлением реестровой ошибки в описании местоположения границ земельного участка с кадастровым номером 56:45:0000000:1098, местоположением: Российская Федерация, Оренбургская область, Сорочинский городской округ, г. Сорочинск, ул. Минская. Разрешенное использование: земельные участки (территории) общего пользования (код 12.0). Категория земель: земли населенных пунктов.

2. Настоящее постановление дает право обществу с ограниченной ответственностью «ГеоЭффект» на обращение без доверенности с заявлением о государственном кадастровом учете образуемого земельного участка и о государственной регистрации права муниципальной собственности на образуемый земельный участок.

3. Контроль за исполнением настоящего постановления возложить на главного архитектора муниципального образования Сорочинский городской округ Оренбургской области Крестьянова А.Ф.

4. Настоящее постановление вступает в силу со дня его подписания и подлежит размещению на Портале муниципального образования Сорочинский городской округ Оренбургской области в сети «Интернет» (<http://sorochinsk56.ru>).

Глава муниципального образования
Сорочинский городской округ

Т.П. Мелентьева

Утверждена

(наименование документа об утверждении, включая

органов местного самоуправления,

принявших решение об утверждении схемы или подписавших

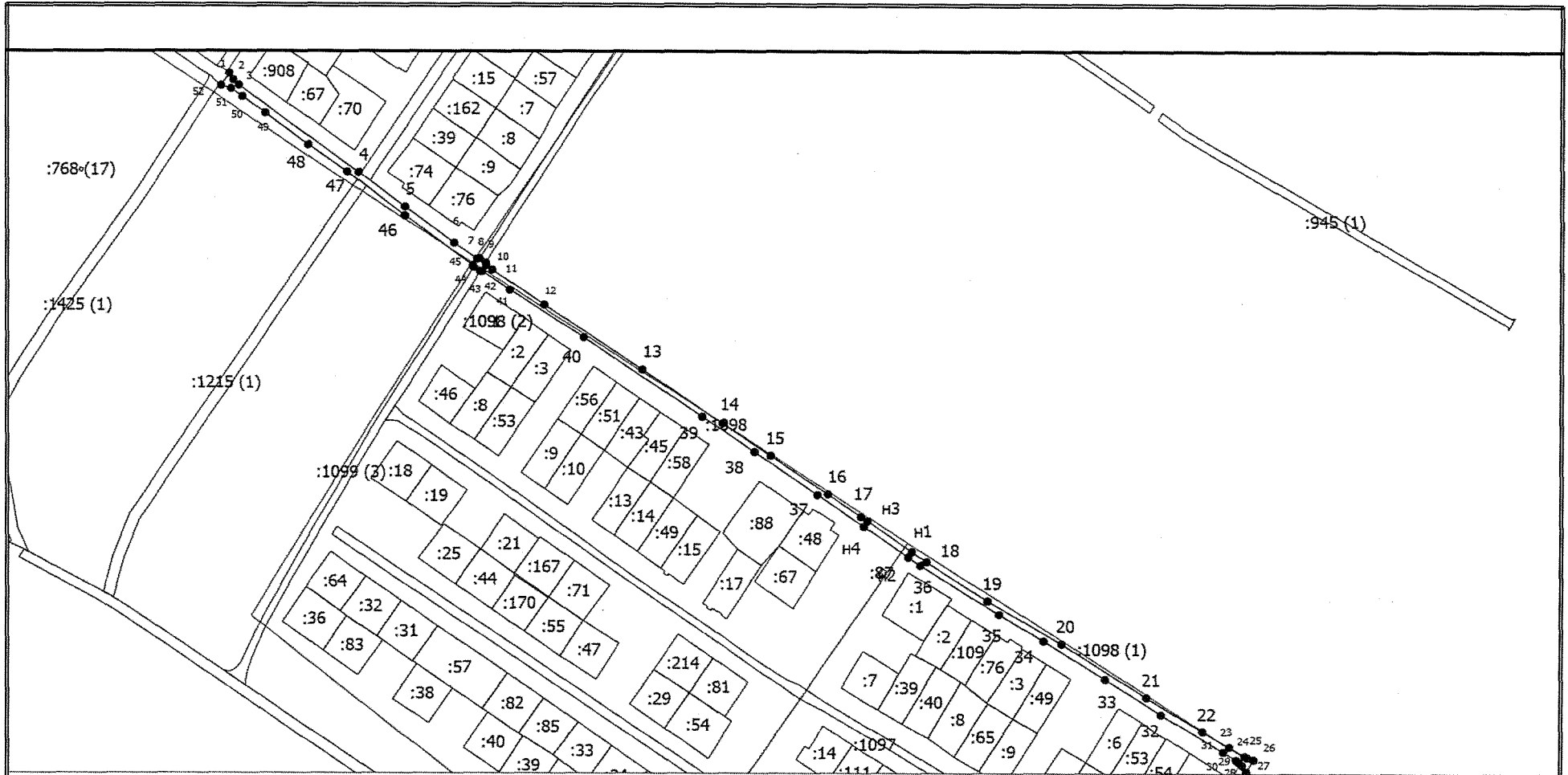
соглашение о перераспределении земельных участков

от 07.10.2021 № 1464-п

Схема расположения земельного участка
на кадастровом плане территории

Условный номер земельного участка		
Площадь земельного участка 3800 кв.м.		
Обозначения характерных точек границ	Координаты (МСК - 56)	
	X	Y
1	2	3
1	504910,91	1373896,43
18	504903,79	1373906,85
19	504876,52	1373949,20
20	504846,41	1374000,54
21	504808,72	1374060,81
22	504784,70	1374101,00
23	504773,74	1374119,64
24	504767,31	1374130,52
25	504766,34	1374132,46
26	504764,89	1374136,84
27	504756,50	1374131,85
28	504760,90	1374128,86
29	504762,84	1374126,74
30	504764,52	1374124,61
31	504770,48	1374115,54
32	504796,70	1374071,47
33	504821,67	1374031,47
34	504848,48	1373987,98
35	504867,08	1373957,11
36	504901,35	1373902,53
2	504907,17	1373893,96
1	504910,91	1373896,43
1 (2)	505247,59	1373415,27
2 (2)	505242,81	1373417,84
3 (2)	505239,18	1373421,90
4 (2)	505178,34	1373507,07
5 (2)	505154,07	1373539,34
6 (2)	505128,60	1373573,49
7 (2)	505117,14	1373589,52
8 (2)	505117,40	1373591,23
9 (2)	505114,49	1373595,57
10 (2)	505112,71	1373595,97
11 (2)	505109,42	1373600,21
12 (2)	505084,61	1373636,99
13 (2)	505038,69	1373706,69
14 (2)	505000,37	1373763,27
15 (2)	504977,85	1373796,98
16 (2)	504950,96	1373837,35
17 (2)	504935,28	1373860,79
3 (2)	504932,18	1373865,32
4 (2)	504928,35	1373862,80
37 (2)	504950,61	1373830,04
38 (2)	504980,59	1373785,68
39 (2)	505005,30	1373748,96

40 (2)	505061,44	1373665,02
41 (2)	505095,26	1373612,40
42 (2)	505108,42	1373593,25
43 (2)	505108,42	1373591,82
44 (2)	505111,38	1373587,23
45 (2)	505112,52	1373586,87
46 (2)	505147,90	1373539,34
47 (2)	505178,71	1373499,12
48 (2)	505197,66	1373471,36
49 (2)	505219,75	1373440,98
50 (2)	505231,24	1373424,41
51 (2)	505236,75	1373416,20
52 (2)	505238,88	1373409,20
1 (2)	505247,59	1373415,27



Масштаб 1:4100

Условные обозначения

- - Вновь образованная часть границы, сведения о которой достаточны для определения ее местоположения
- - Характерная точка границы, сведения о которой позволяют однозначно определить ее положение на местности
- 1 - Обозначение характерной точки, местоположение которой не изменилось или было уточнено
- н1 - Обозначение новой характерной точки
- :1098 (1) - Уточняемый контур земельного участка
- - Существующая часть границы, имеющиеся в ЕГРН сведения о которой достаточны для определения ее местоположения