

Администрация Сорочинского городского округа Оренбургской области

**ПОСТАНОВЛЕНИЕ**

от 15.06.2021 № 932-н

Об утверждении схемы расположения земельного участка на кадастровом плане территории

В соответствии со статьей 11.10 Земельного кодекса Российской Федерации, статьей 16 Федерального закона от 06.10.2003 № 131-ФЗ «Об общих принципах организации местного самоуправления в Российской Федерации», приказом Росреестра от 10.11.2020 № П/0412 "Об утверждении классификатора видов разрешенного использования земельных участков", руководствуясь статьями 32, 35, 40 Устава муниципального образования Сорочинский городской округ Оренбургской области, на основании поданного заявления через МКУ «МФЦ» г. Сорочинск Оренбургской области от 11.06.2021 № 01917060 (вх. № 01-14/5022 от 15.06.2021), администрация Сорочинского городского округа Оренбургской области постановляет:

1. Утвердить схему расположения земельного участка на кадастровом плане территории, условный номер земельного участка 56:45:0101038:3У1, площадью 489 кв. м., расположенного в территориальной зоне «Ж-1. Индивидуальная жилая застройка», по адресу: Российская Федерация, Оренбургская область, Сорочинский городской округ, г. Сорочинск, ул. Фрунзе, 132. Разрешенное использование: для индивидуального жилищного строительства (код 2.1). Категория земель: земли населенных пунктов.
2. Настоящее постановление дает право Сумкиной Наталье Николаевне на обращение без доверенности с заявлением о государственном кадастровом учете образуемого земельного участка и о государственной регистрации права муниципальной собственности на образуемый земельный участок.
3. Контроль за исполнением настоящего постановления возложить на главного архитектора муниципального образования Сорочинский городской округ Оренбургской области Крестьянова А.Ф.
4. Настоящее постановление вступает в силу со дня его подписания и подлежит размещению на Портале муниципального образования Сорочинский городской округ Оренбургской области в сети «Интернет» (<http://sorochinsk56.ru>).

Глава муниципального образования  
Сорочинский городской округ



Т.П. Мелентьева

Разослано: в дело, Управлению архитектуры, Рябых Е.С., заявителю, прокуратуре

Утверждена

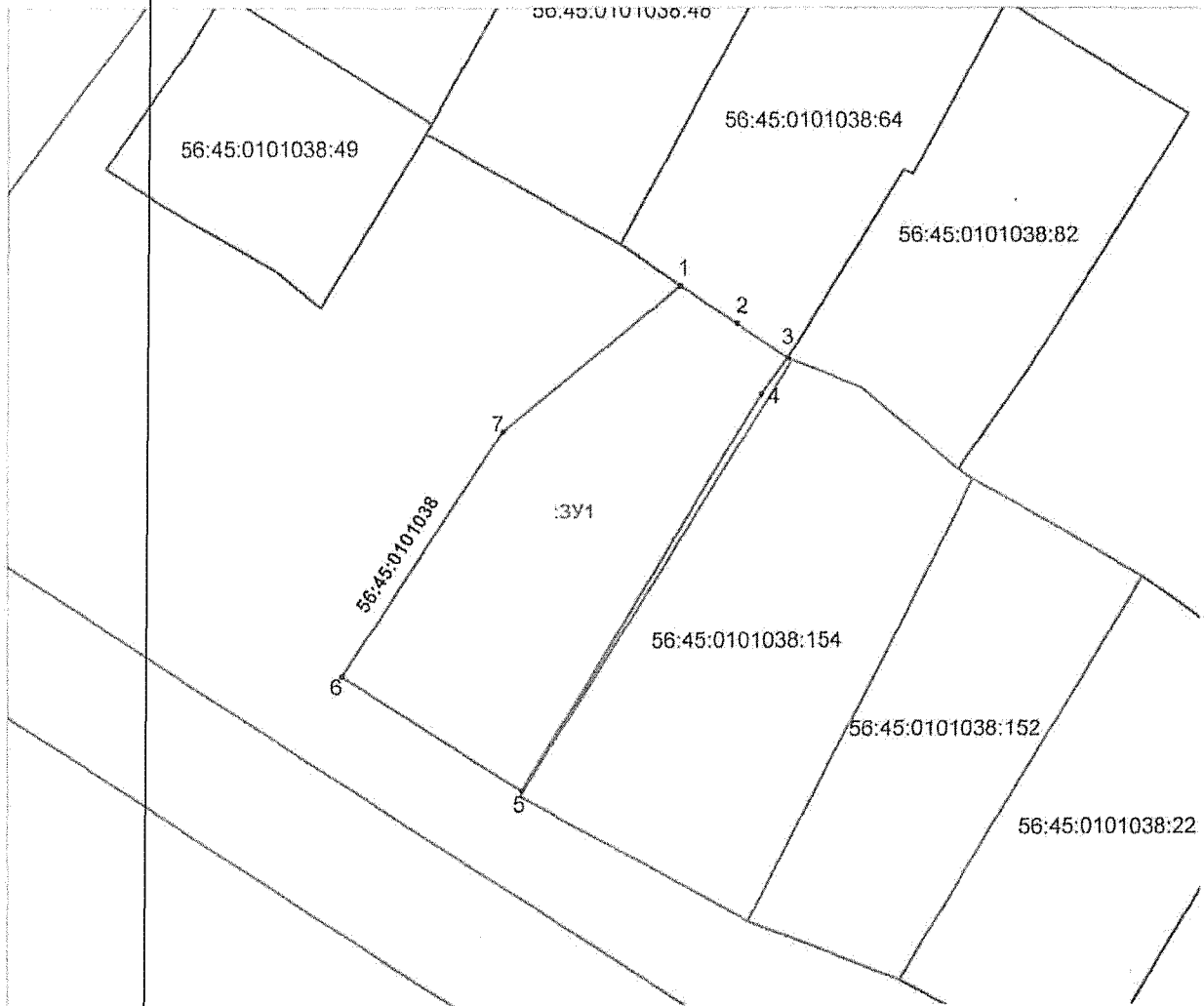
Постановлением администрации Сорочинского городского округа

(наименование документа об утверждении, включая наименования органов государственной власти или органов местного самоуправления, принявших решения об утверждении схемы или подписавших соглашение о перераспределении земельных участков)

от \_\_\_\_\_ № \_\_\_\_\_

Схема расположения земельного участка или земельных участков на кадастровом плане территории

Условный номер земельного участка: 56:45:0101038:3У1			
Площадь земельного участка: 489 кв. м			
Обозначение характерных точек границ	Координаты, м		
	X	Y	
1	503306,18	1375373,17	
2	503303,46	1375377,18	
3	503300,98	1375380,83	
4	503298,35	1375378,93	
5	503270,04	1375361,87	
6	503278,35	1375349,17	
7	503295,70	1375360,59	
1	503306,18	1375373,17	



Масштаб 1:1000