

Администрация Сорочинского городского округа Оренбургской области

ПОСТАНОВЛЕНИЕ

от 08.06.2021 № 803-п

Об утверждении схемы расположения земельного участка на кадастровом плане территории

В соответствии со статьей 11.10 Земельного кодекса Российской Федерации, статьей 16 Федерального закона от 06.10.2003 № 131-ФЗ «Об общих принципах организации местного самоуправления в Российской Федерации», приказом Росреестра от 10.11.2020 № П/0412 «Об утверждении классификатора видов разрешенного использования земельных участков», руководствуясь статьями 32, 35, 40 Устава муниципального образования Сорочинский городской округ Оренбургской области, постановлением Правительства Оренбургской области от 10.04.2012 № 313-п «Об утверждении перечня автомобильных дорог общего пользования регионального и межмуниципального значения, находящихся в государственной собственности Оренбургской области», на основании заявления общества с ограниченной ответственностью «ГеоЭффект» от 13.05.2021 № 479 (вх. № 01-14/4037 от 03.06.2021), администрация Сорочинского городского округа Оренбургской области постановляет:

1. Утвердить схему расположения земельного участка на кадастровом плане территории, общей площадью 143 кв. м., местоположением: Российская Федерация, Оренбургская область, Сорочинский городской округ, с. Березовка, земельный участок под автомобильной дорогой Подъезд к с. Березовка от а/д Сорочинск-Пронькино. Разрешенное использование: земельные участки (территории) общего пользования (код 12.0). Категория земель: земли населенных пунктов.

2. Настоящее постановление дает право обществу с ограниченной ответственностью «ГеоЭффект» на обращение без доверенности с заявлением о государственном кадастровом учете образуемого земельного участка и о государственной регистрации права собственности субъекта Российской Федерации на образуемый земельный участок.

3. Контроль за исполнением настоящего постановления возложить на главного архитектора муниципального образования Сорочинский городской округ Оренбургской области Крестьянова Александра Федотовича.

4. Настоящее постановление вступает в силу со дня его подписания и подлежит размещению на Портале муниципального образования Сорочинский городской округ Оренбургской области в сети «Интернет» (<http://sorochinsk56.ru>).

Глава муниципального образования
Сорочинский городской округ



Т.П. Мелентьева

Утверждена

(наименование документа об утверждении, включая наименование

органов государственной власти или органов местного

самоуправления, принявших решение об утверждении схемы

или подписавших его заявление о перераспределении земельных участков)

от _____

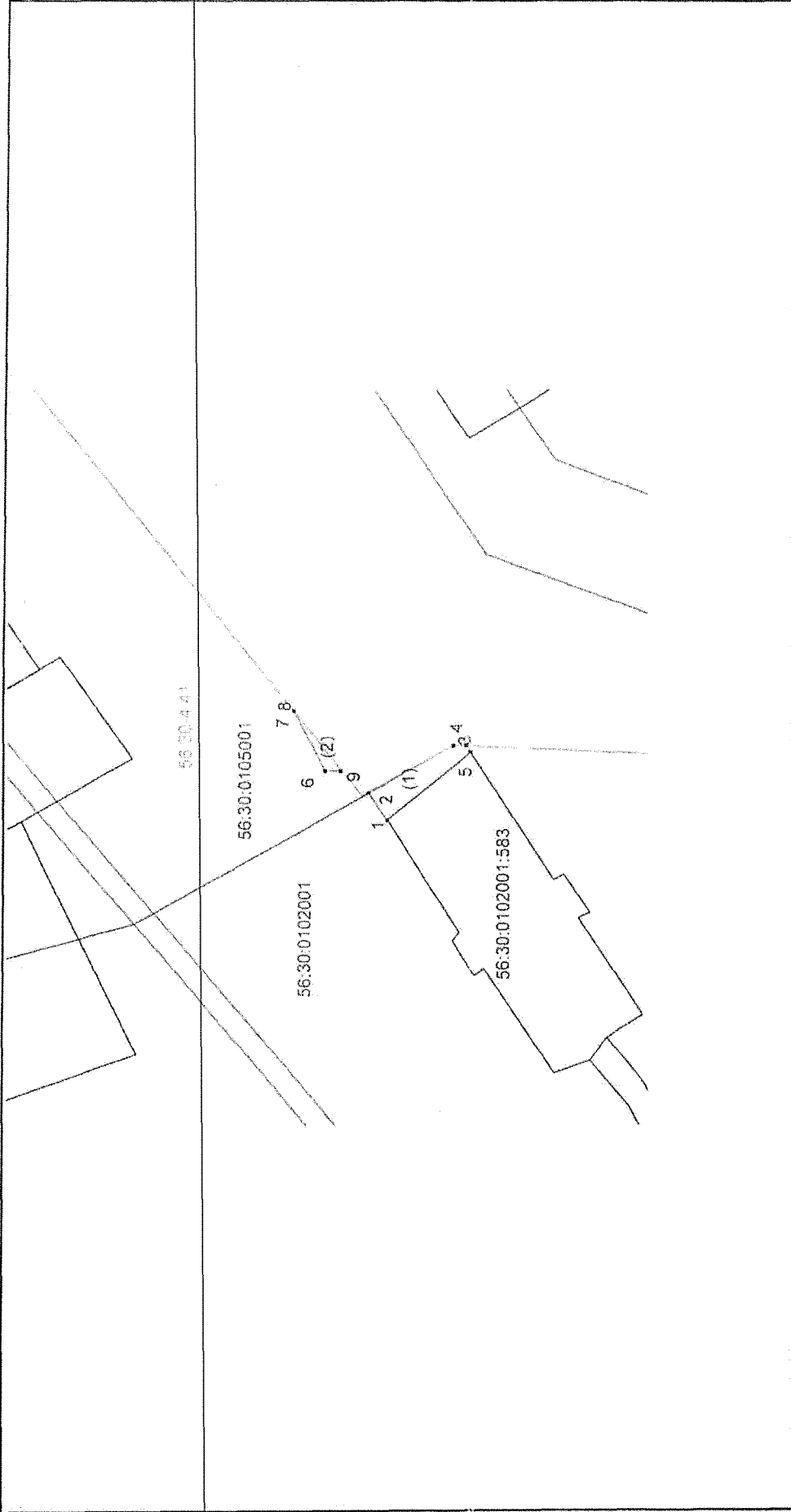
№ _____

**Схема расположения земельного участка или земельных участков
на кадастровом плане территории**

Условный номер земельного участка

Площадь земельного участка 143 м²

Обозначение характерных точек границ	Координаты, м	
	X	Y
1	2	3
(1)		
1	524488.09	1363615.24
2	524492.16	1363621.05
3	524473.82	1363631.25
4	524471.06	1363631.13
5	524469.94	1363629.51
1	524488.09	1363615.24
(2)		
6	524501.57	1363625.45
7	524508.50	1363638.44
8	524508.49	1363638.46
9	524498.10	1363625.73
6	524501.57	1363625.45



Условные обозначения:

- _____ границы образуемого земельного участка
- _____ границы учтенных земельных участков
- _____ границы учтенных ОКС
- _____ границы кадастровых кварталов
- _____ границы населенных пунктов
- _____ границы зон с особым режимом использования

● 1

- 56.30.0000000:1
- 56.30.0000000:1
- 56.30.0000000
- 9126186
- 56.30.2.10

- _____ характеристика точки границы земельного участка
- _____ кадастровый номер учтенного земельного участка
- _____ кадастровый номер учтенного ОКС
- _____ кадастровый номер квартала
- _____ учетный номер населенного пункта
- _____ учетный номер зон с особым режимом использования