



Администрация Сорочинского городского округа Оренбургской области

ПОСТАНОВЛЕНИЕ

от 29.05.2021 № 742-н

Об утверждении схемы расположения земельного участка на кадастровом плане территории

В соответствии со статьей 11.10 Земельного кодекса Российской Федерации, статьей 16 Федерального закона от 06.10.2003 № 131-ФЗ «Об общих принципах организации местного самоуправления в Российской Федерации», приказом Росреестра от 10.11.2020 № П/0412 «Об утверждении классификатора видов разрешенного использования земельных участков», руководствуясь статьями 32, 35, 40 Устава муниципального образования Сорочинский городской округ Оренбургской области, постановлением Правительства Оренбургской области от 10.04.2012 № 313-п «Об утверждении перечня автомобильных дорог общего пользования регионального и межмуниципального значения, находящихся в государственной собственности Оренбургской области», на основании заявления общества с ограниченной ответственностью «ГеоЭффект» от 16.04.2021 № 369 (вх. № 01-14/3062 от 26.05.2021), администрация Сорочинского городского округа Оренбургской области постановляет:

1. Утвердить схему расположения земельного участка на кадастровом плане территории, общей площадью 796 кв. м., местоположением: Российская Федерация, Оренбургская область, Сорочинский городской округ, п. Кленовый, земельный участок под автомобильной дорогой Бурдыгино-Надежденка с подъездом к п. Кленовый. Разрешенное использование: земельные участки (территории) общего пользования (код 12.0). Категория земель: земли населенных пунктов.

2. Настоящее постановление дает право обществу с ограниченной ответственностью «ГеоЭффект» на обращение без доверенности с заявлением о государственном кадастровом учете образуемого земельного участка и о государственной регистрации права собственности субъекта Российской Федерации на образуемый земельный участок.

3. Контроль за исполнением настоящего постановления возложить на главного архитектора муниципального образования Сорочинский городской округ Оренбургской области Крестьянова Александра Федотовича.

4. Настоящее постановление вступает в силу со дня его подписания и подлежит размещению на Портале муниципального образования Сорочинский городской округ Оренбургской области в сети «Интернет» (<http://sorochinsk56.ru>).

Глава муниципального образования
Сорочинский городской округ

Т.П. Мелентьева

Утверждена

(наименование документа об утверждении, включая

органов местного самоуправления,

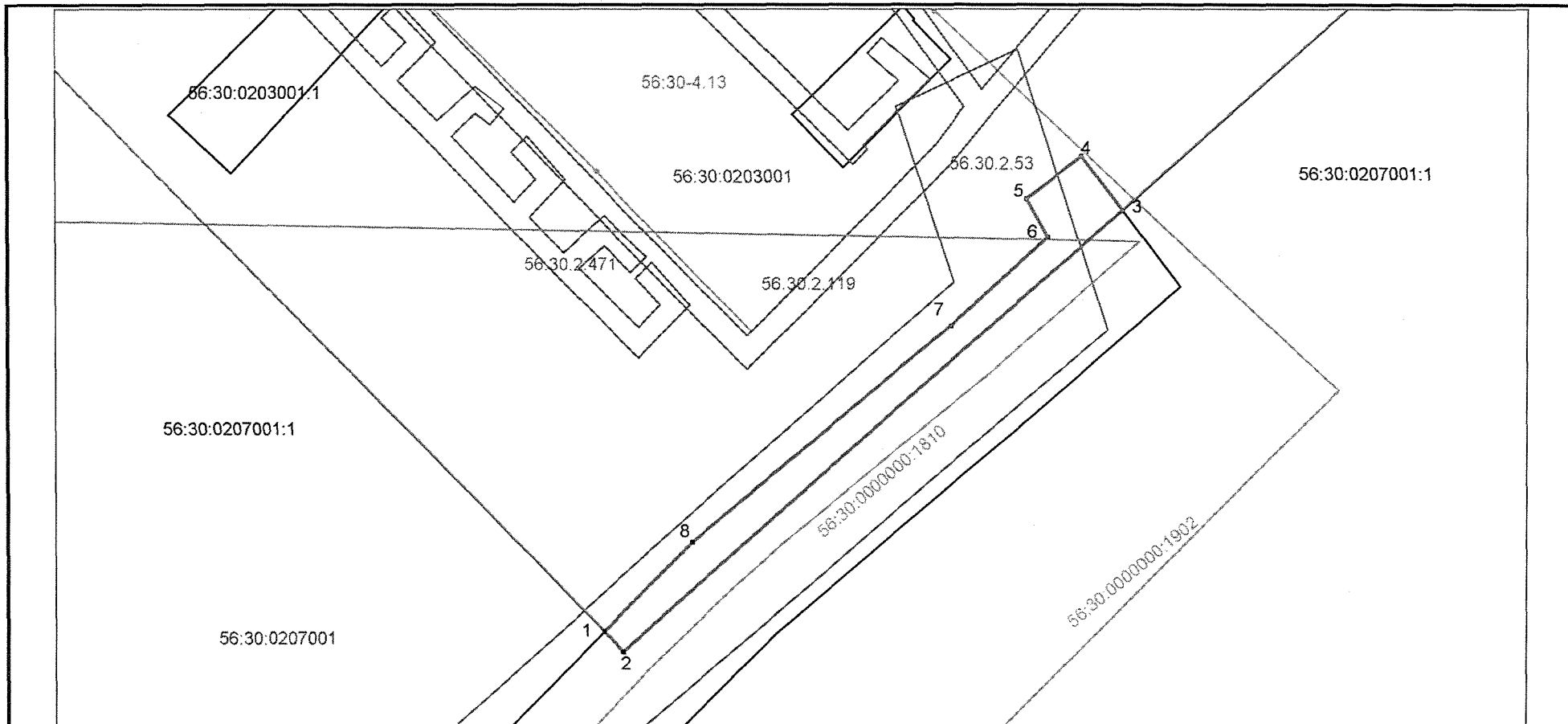
принявших решение об утверждении схемы или подписавших

соглашение о перераспределении земельных участков

от 27.05.2021 № 742-н

Схема расположения земельного участка
на кадастровом плане территории

Условный номер земельного участка		
Площадь земельного участка 796 кв.м.		
Обозначения характерных точек границ	Координаты (МСК - 56)	
	X	Y
	2	3
1	489173,73	1392016,94
2	489170,02	1392020,57
3	489252,85	1392113,30
4	489262,82	1392105,77
5	489254,72	1392095,58
6	489247,73	1392099,66
7	489230,92	1392081,51
8	489190,49	1392033,58
1	489173,73	1392016,94



Масштаб 1:1000

Система координат: МСК – субъект 56

Условные обозначения:

- границы образуемого земельного участка
- границы учтенных земельных участков
- границы учтенных ОКС
- границы кадастровых кварталов
- границы населенных пунктов
- границы зон с особым режимом использования

- 1
- 56:42:0000000:1
- 56:42:0000000:1
- 56:42:0000000
- 9126186
- 56.42.2.10

- характерная точка границы земельного участка*
- кадастровый номер учтенного земельного участка*
- кадастровый номер учтенного ОКС*
- кадастровый номер квартала*
- учетный номер населенного пункта*
- учетный номер зон с особым режимом использования*