



Администрация Сорочинского городского округа Оренбургской области

ПОСТАНОВЛЕНИЕ

от 29.01.2020 № 89-н

Об утверждении дизайн-проекта благоустройства общественной территории «Парк им. Калинина» по ул. Пушкина, 40 «П» в г. Сорочинске Оренбургской области

В целях реализации условий Соглашения о предоставлении субсидии из бюджета Оренбургской области бюджету Сорочинского городского округа на реализацию программ формирования современной городской среды от 22 января 2020 г. № 53727000-1-2020-005, заключенного между Министерством строительства, жилищно-коммунального и дорожного хозяйства Оренбургской области и администрацией Сорочинского городского округа Оренбургской области о предоставлении субсидии из бюджета Оренбургской области бюджету Сорочинского городского округа на реализацию программ формирования современной городской среды, руководствуясь статьями 32, 35, 40 Устава муниципального образования Сорочинский городской округ Оренбургской области, администрация Сорочинского городского округа Оренбургской области постановляет:

1. Утвердить дизайн-проект благоустройства общественной территории «Парк им. Калинина» по ул. Пушкина, 40 «П» в г. Сорочинске Оренбургской области по реализации программ формирования современной городской среды, разработанный ООО «ГТО – Строй» согласно приложению.
2. Контроль за исполнением настоящего постановления возложить на первого заместителя главы администрации городского округа по оперативному управлению муниципальным хозяйством А.А. Богданова.
3. Постановление вступает в силу со дня его подписания и подлежит размещению на Портале муниципального образования Сорочинский городской округ Оренбургской области в сети «Интернет» (www.sorochinsk56.ru).

Глава муниципального образования
Сорочинский городской округ

Т.П. Мелентьева

Разослано: в дело, прокуратуре, Богданову А.А., Управлению жилищно-коммунального хозяйства, Управлению финансов, Рябых Е.С., Вагановой Е.В.

Приложение
к Постановлению
администрации Сорочинского
городского округа
Оренбургской области
От 19.01.2010 № 89-к



Благоустройство общественной территории «Парк им. Калинина»
По ул. Пушкина, 40 «П» в городе Сорочинске Оренбургской области

СОДЕРЖАНИЕ АЛЬБОМА

- 3 Общая информация
- 3 Ситуационная схема
- 4 Опорный план
- 5 Фотофиксация
- 7 Транспортно-пешеходная структура
- 8 Схема монтажа
- 9 Схема функционального зонирования
- 10 Генеральный план
- 11 Схема покрытий
- 12 Разбивочный план
- 13 Схема расстановки освещения и бортового камня
- 14 Расстановка малых архитектурных форм
- 15 Ландшафтно-дендрологические решения
- 16 Изображение
- 21 Спецификация

АНАЛИЗ ТЕРРИТОРИИ

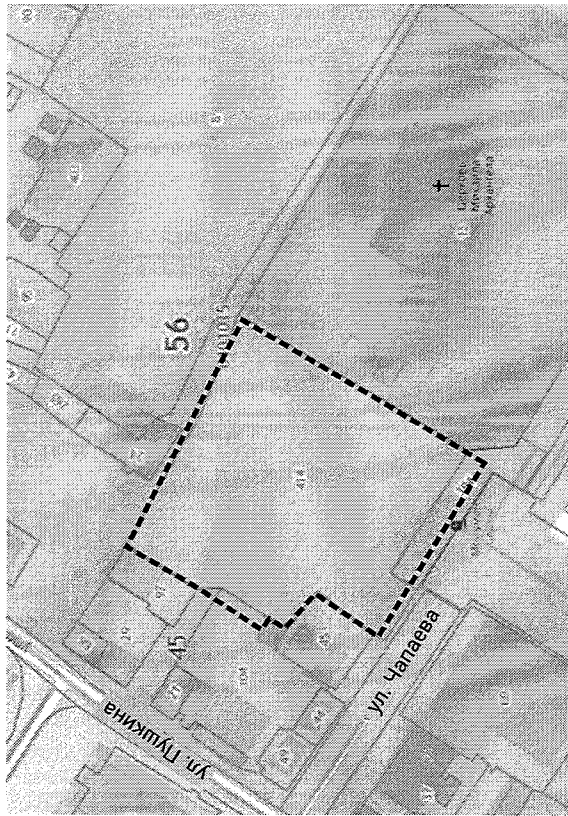
КОНЦЕПЦИЯ

ПРОЕКТ

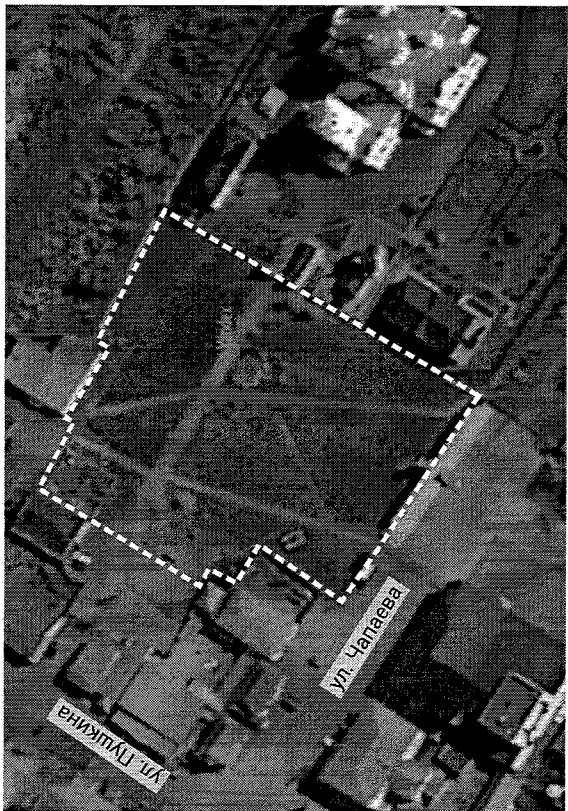
Изм.	Получ	Лист	№ док	Подпись	Дата	Лист
Разраб.					09.19	2

ОБЩАЯ ИНФОРМАЦИЯ

Кадастровый номер: 56:45:0101035:414



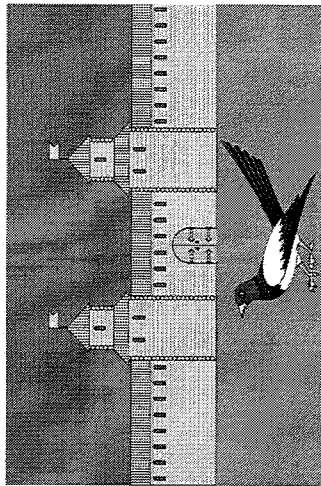
Площадь проектируемой территории 5 855.34 кв.м



Парк имени Калинина расположен по ул. Пушкина, 40 П в г. Сорочинске Оренбургской области. Границами проектирования являются: с севера и востока - Магазином мебели и Храмом Архангела Михаила. С юга и запада - Мемориал ВОВ и культурно развлекательные заведения, занимает площадь 5855 м2. Рельеф участка-равнинный.

Парк им. Калинина представляет собой зону отдыха в центральной части города. Парк предназначен для организации культурного досуга населения и проведения культурно-массовых мероприятий, а также является пешеходной зоной. Охраняемые памятники археологии, истории, архитектуры и культуры отсутствуют.

В парке присутствуют элементы благоустройства (трогуары, освещение). По границам парка установлено ограждение, пешеходные дорожки из асфальтобетона имеют дефекты покрытия, трещины, выбоины. Несмотря на свою важную роль для района, пространство парка в настоящее время используется нерационально. Недостаточное количество мест для сидения и кратковременного отдыха, отсутствие освещения делают его малопригодным. Планировочная структура требует реорганизации, покрытие и освещение нуждаются в ремонте и замене.



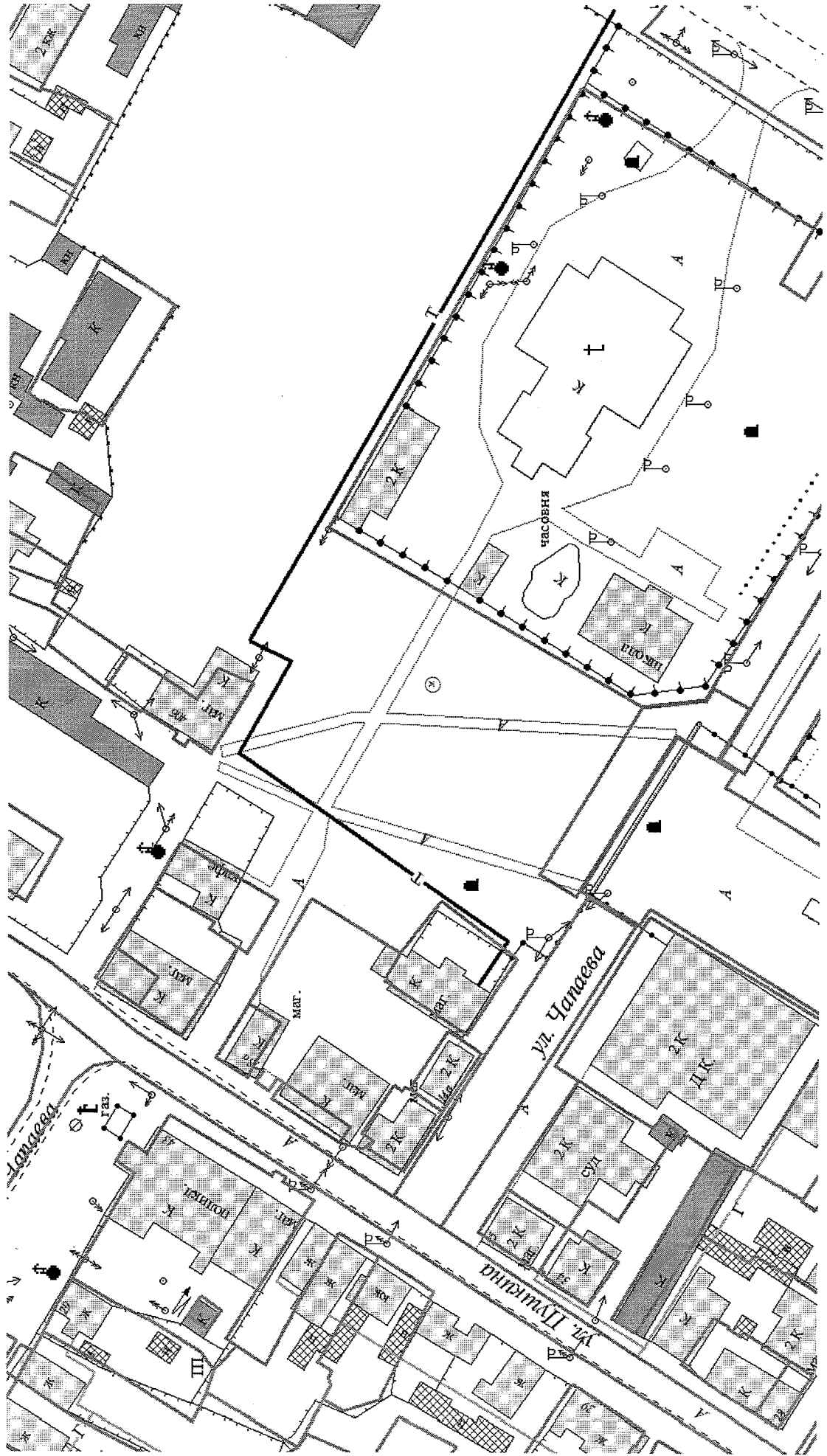
Изм.	Получ.	Лист	№ док.	Подпись	Дата
					09.19

Общая информация

Лист

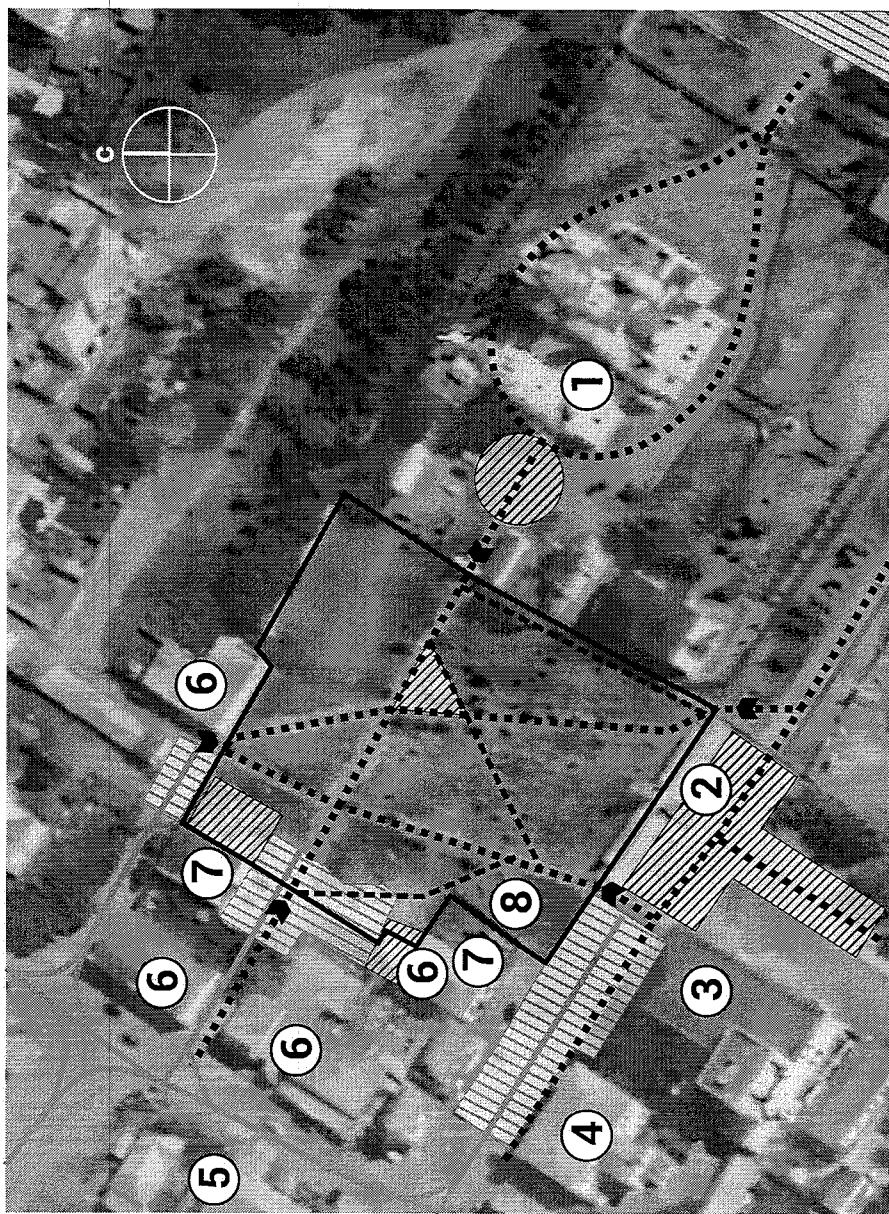
3

ОПОРНЫЙ ПЛАН



Изм.	Получ.	Лист	№ док.	Подпись	Дата
					09.19
Разраб.					
Опорный план					Лист
					4

ТРАНСПОРТНО-ПЕШЕХОДНАЯ СТРУКТУРА



Условные обозначения

..... Основные оси движения пешеходов

----- Второстепенные оси движения пешеходов

— Проектируемая территория
 Место входа на территорию

▨ Места хаотичной парковки

▩ Места скопления людей

— Движение автомобилей

- 1 - Храм Архангела Михаила
- 2 - Мемориал ВОВ
- 3 - Дом Культуры
- 4 - Районный суд
- 5 - Стоматологическая клиника
- 6 - Магазин
- 7 - Кафе
- 8 - Пушка

Изм.	Получ.	Лист	№ док	Подпись	Дата
Разраб.					09.19

СХЕМА ДЕМОНТАЖА

----- Граница проектирования

Условные обозначения

● Демонтаж клумбы - 52 м²

— Демонтаж бортового камня - 480 п.м

▬ Демонтаж асфальтового покрытия - 609 м²

▬ Демонтаж уличных фонарей - 18 шт

▬ Демонтаж ограждения - 25 м

▬ Демонтаж трубы - 3 м

▬ Выкорчевка деревьев - 2 шт.

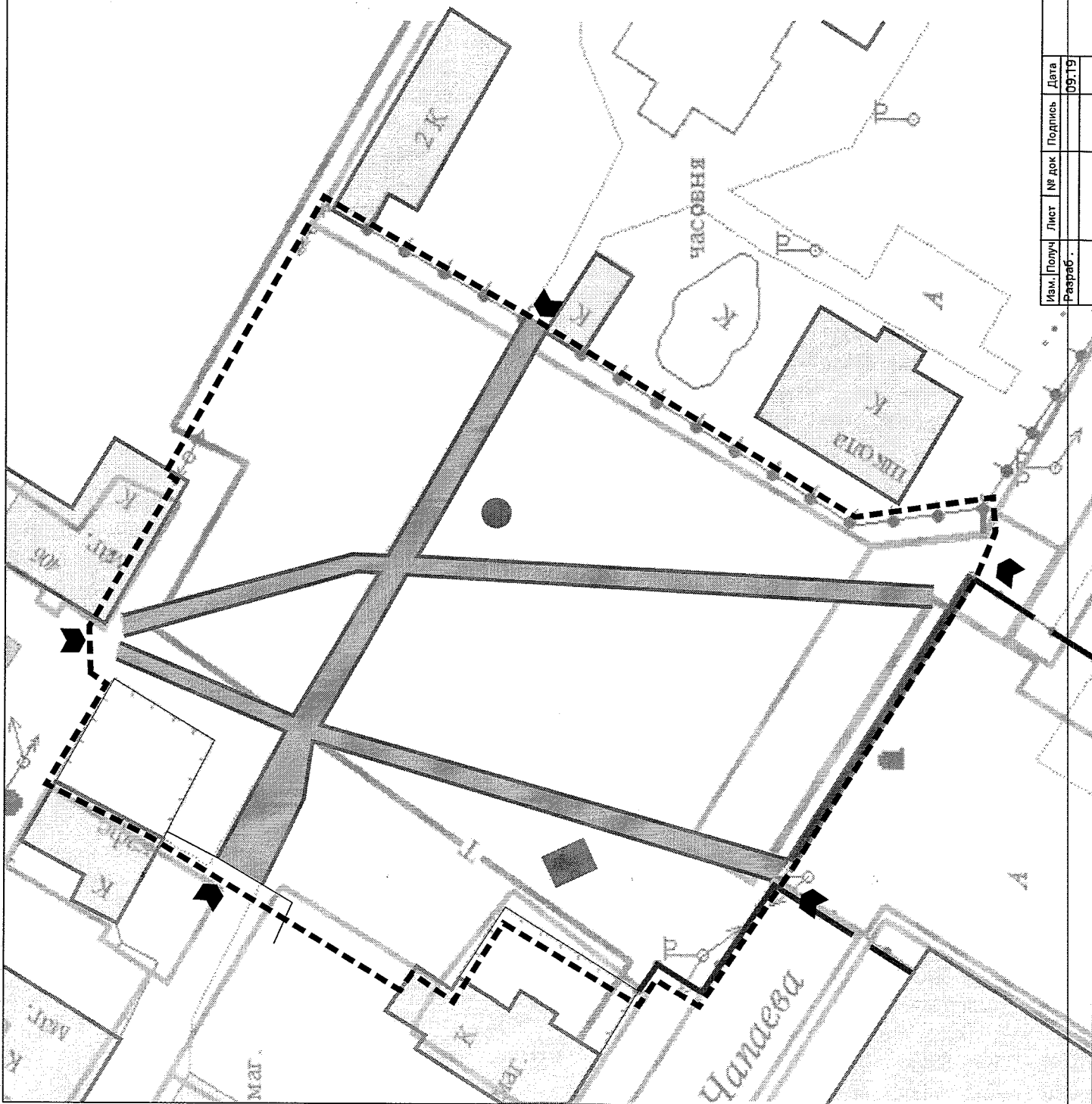
■ Демонтаж пьедестала

пушки

длина 3 м., ширина, 5,5 м.,

высота 76-86 см

На его месте сформировать с теми же размерами **новый, облицованный плиткой** (облицовочные сплитторные плиты 500x120x50 мм)



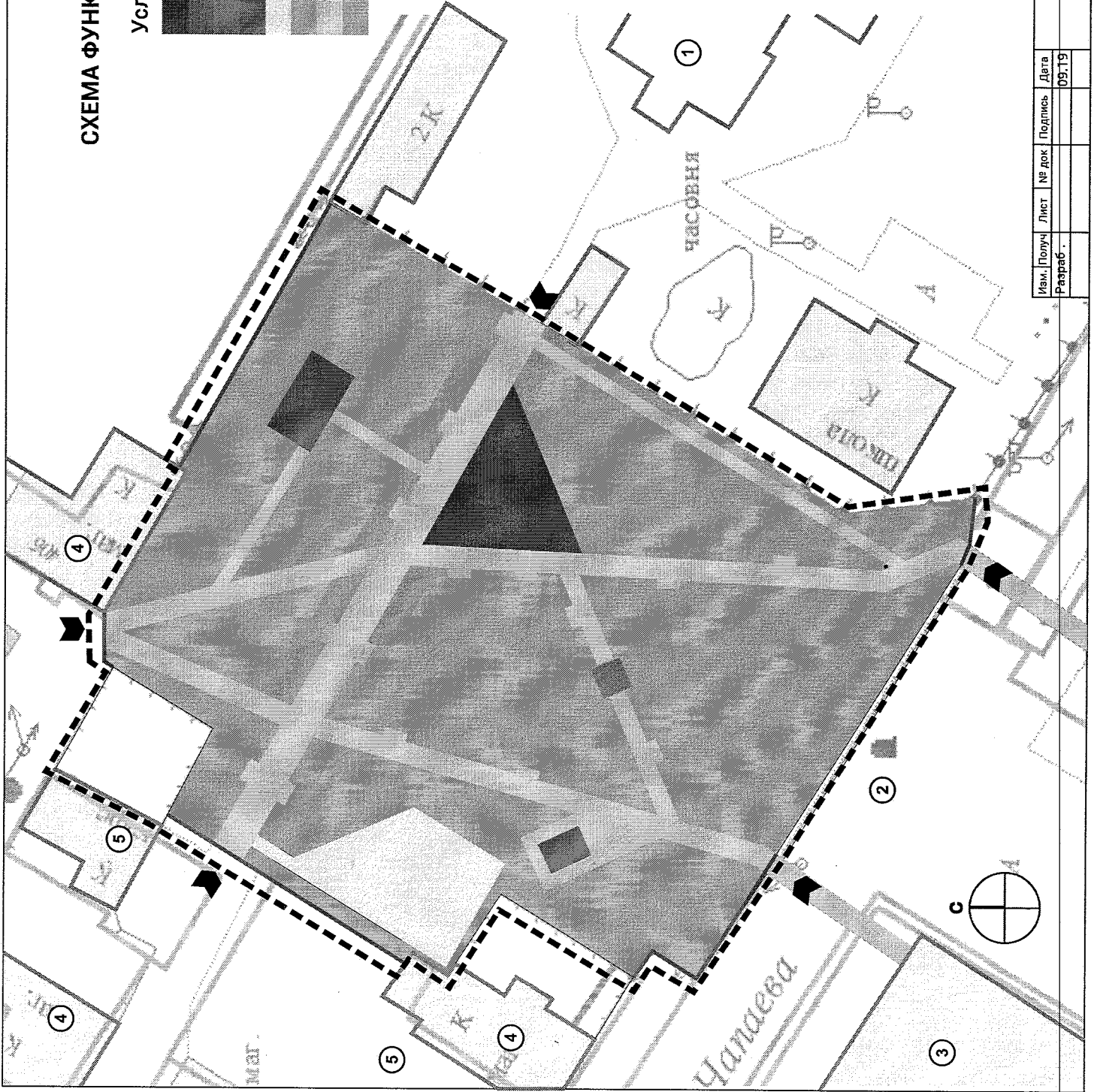
Изм. / Получ.	Лист	№ док.	Подпись	Дата
Работ.				09.19

СХЕМА ФУНКЦИОНАЛЬНОГО ЗОНИРОВАНИЯ

Условные обозначения

- Площадка тихого отдыха
- Зона качелей
- Зона перголы
- Зона пушки
- Зона детской площадки
- Зона цветников
- Пешеходная зона
- Зеленая зона

- Вход на территорию
- Граница проектирования
- Ограждение тип 1



Изм.	Получ.	Лист	№ док.	Подпись	Дата
					09.19

ГЕНЕРАЛЬНЫЙ ПЛАН

Экспликация

- 1 - Храм Архангела Михаила
- 2 - Мемориал ВОВ
- 3 - Дом Культуры
- 4 - Магазин
- 5 - Кафе
- 6 - Пушка
- 7 - Клумба
- 8 - Качели
- 9 - Пергола
- 10 - Детская площадка

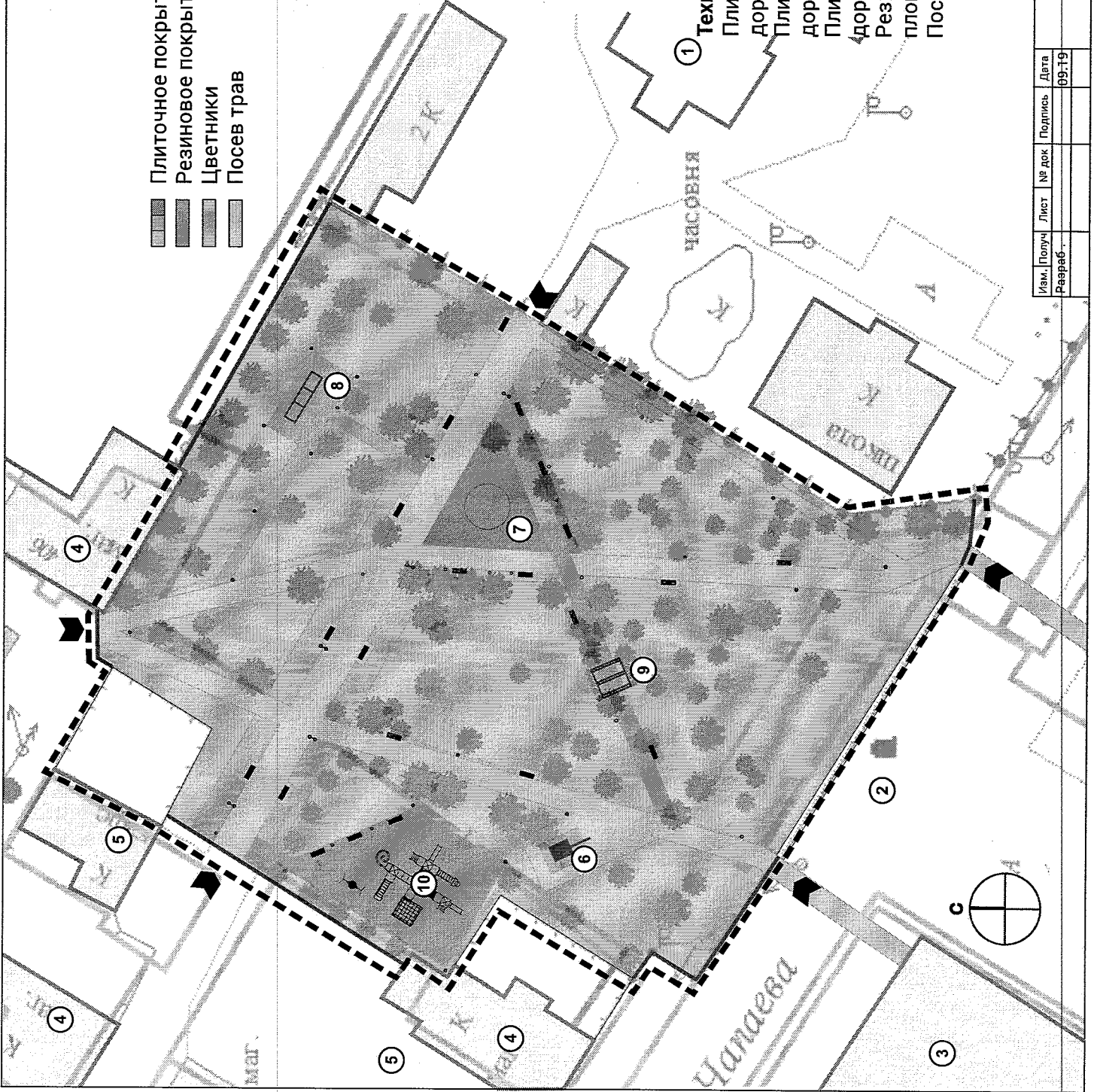
- Плиточное покрытие
- Резиновое покрытие
- Цветники
- Посев трав

Условные обозначения

- Вход на территорию
- Граница проектирования
- Освещение
- Зеленые насаждения
- Ограждение тип 1 - 105 п.м

Техико-экономические показатели

- Плиточное покрытие пешеходных дорожек тип 1 - 128 м²
- Плиточное покрытие пешеходных дорожек тип 2 - 971 м²
- Плиточное покрытие пешеходных дорожек тип 3 - 214 м²
- Резиновое покрытие детской площадки - 226 м²
- Посев цветников - 318 м²



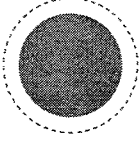
Изм.	Получ.	Лист	№ док.	Подпись	Дата
					09.19

СХЕМА ПОКРЫТИЙ

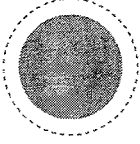
Условные обозначения
 Вход на территорию
 Граница проектирования



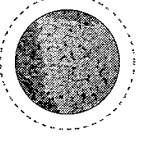
плиточное покрытие тип 2



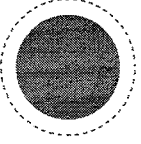
плиточное покрытие тип 1



гранулированная резиновая крошка



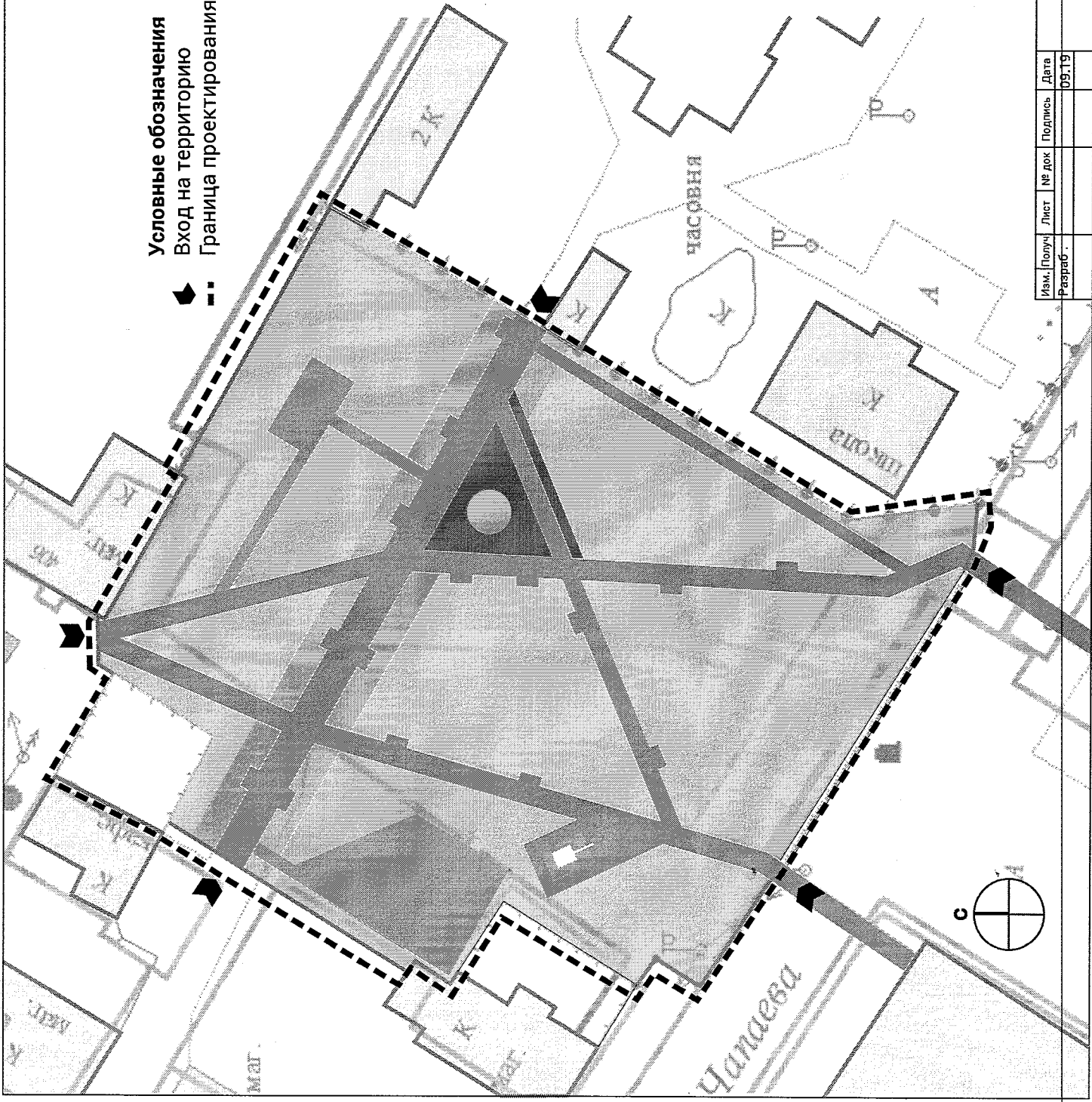
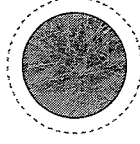
плиточное покрытие тип 3



цветники



газонная трава



Изм.	Получ.	Лист	№ док.	Подпись	Дата
					09.19
Разраб.					

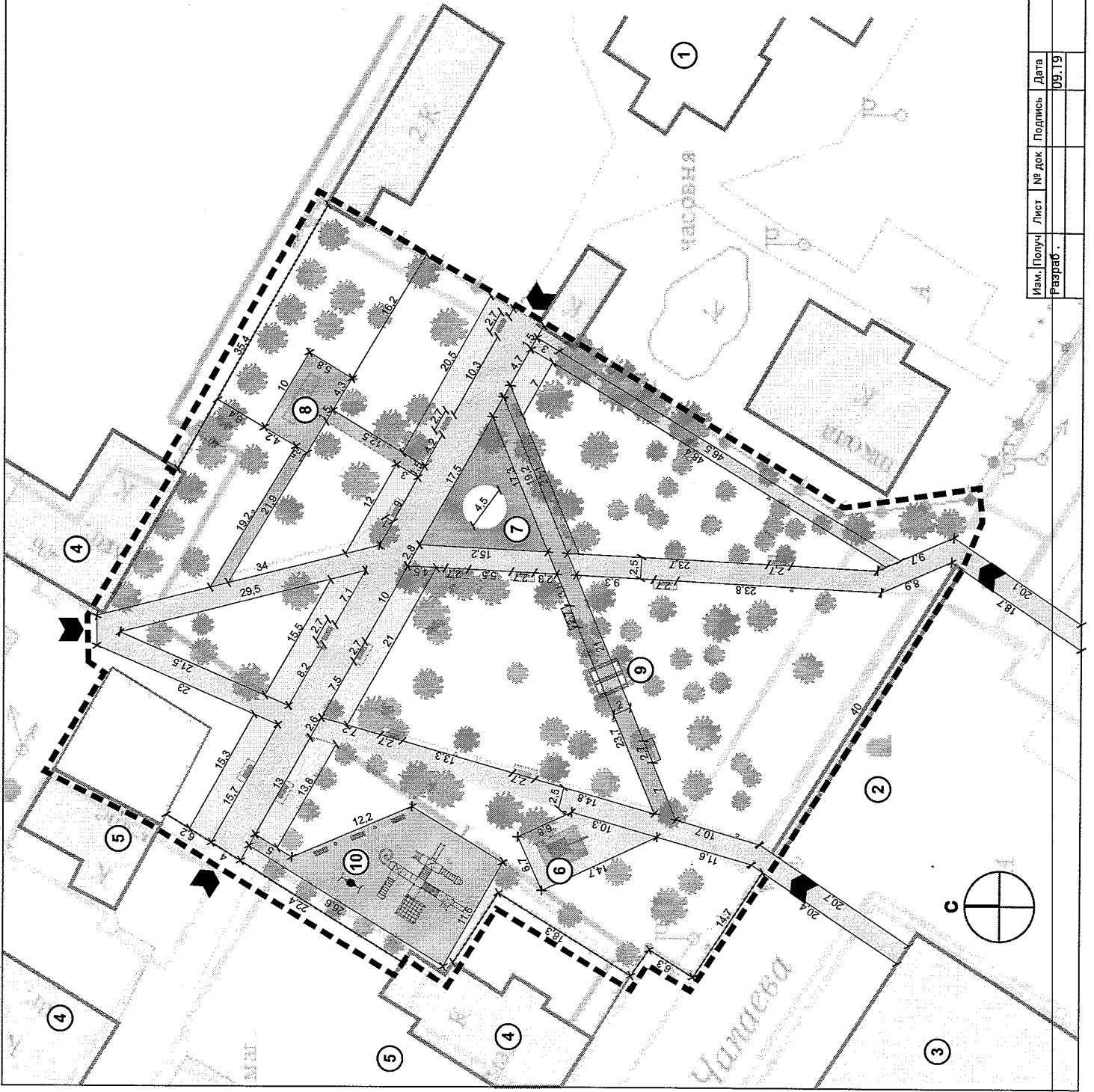
РАЗБИВОЧНЫЙ ПЛАН

Экспликация

- 1 - Храм Архангела Михаила
- 2 - Мемориал ВОВ
- 3 - Дом Культуры
- 4 - Магазин
- 5 - Кафе
- 6 - Пушка
- 7 - Клумба
- 8 - Качели
- 9 - Пергола
- 10 - Детская площадка

Условные обозначения

- ➡ Вход на территорию
- - - Граница проектирования



Изм.	Получ.	Лист	№ док.	Подпись	Дата
					09.19

СХЕМА РАССТАНОВКИ ОСВЕЩЕНИЯ И БОРТОВОГО КАМНЯ

Условные обозначения

- ➔ Вход на территорию
- - - Граница проектирования

Экспликация

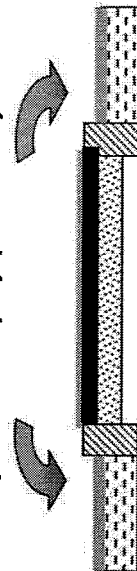
- 1 - Храм Архангела Михаила
- 2 - Мемориал ВОВ
- 3 - Дом Культуры
- 4 - Магазин
- 5 - Кафе
- 6 - Пушка
- 7 - Клумба
- 8 - Качели
- 9 - Пергола
- 10 - Детская площадка

— Бортовой камень - 895 +105 п.м

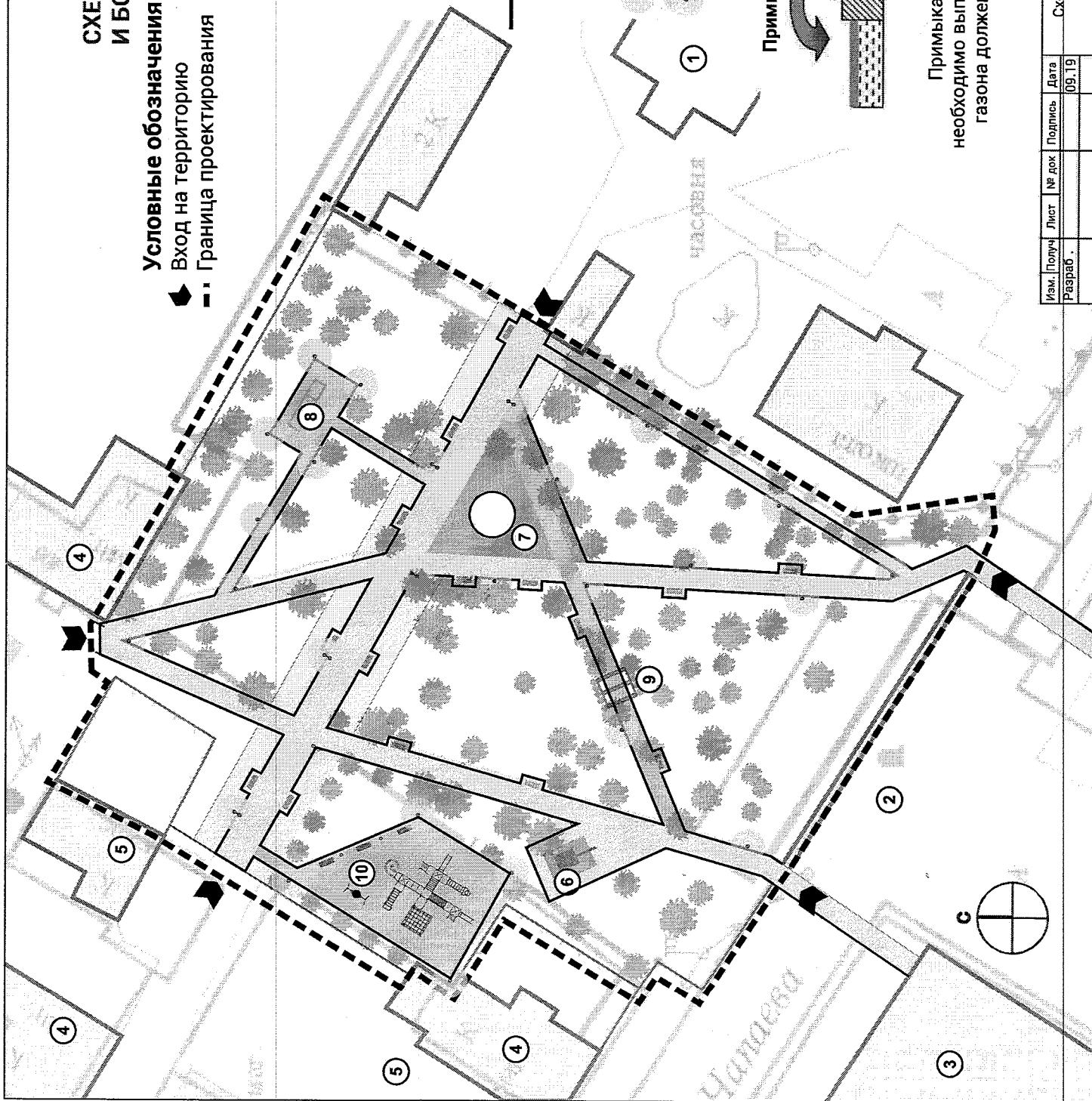
Кабель в траншее - 500 п.м

- Уличные фонари (тип 1) - 22 шт
- Уличные фонари (тип 2) - 6 шт

Примыкание тротуаров к газону



Примыкание газона к бортовому камню необходимо выполнять с перепадом по высоте — грунт газона должен быть ниже на 50 мм, чем бортовой камень.



Изм.	Получ.	Лист	№ док.	Подпись	Дата
					09.19

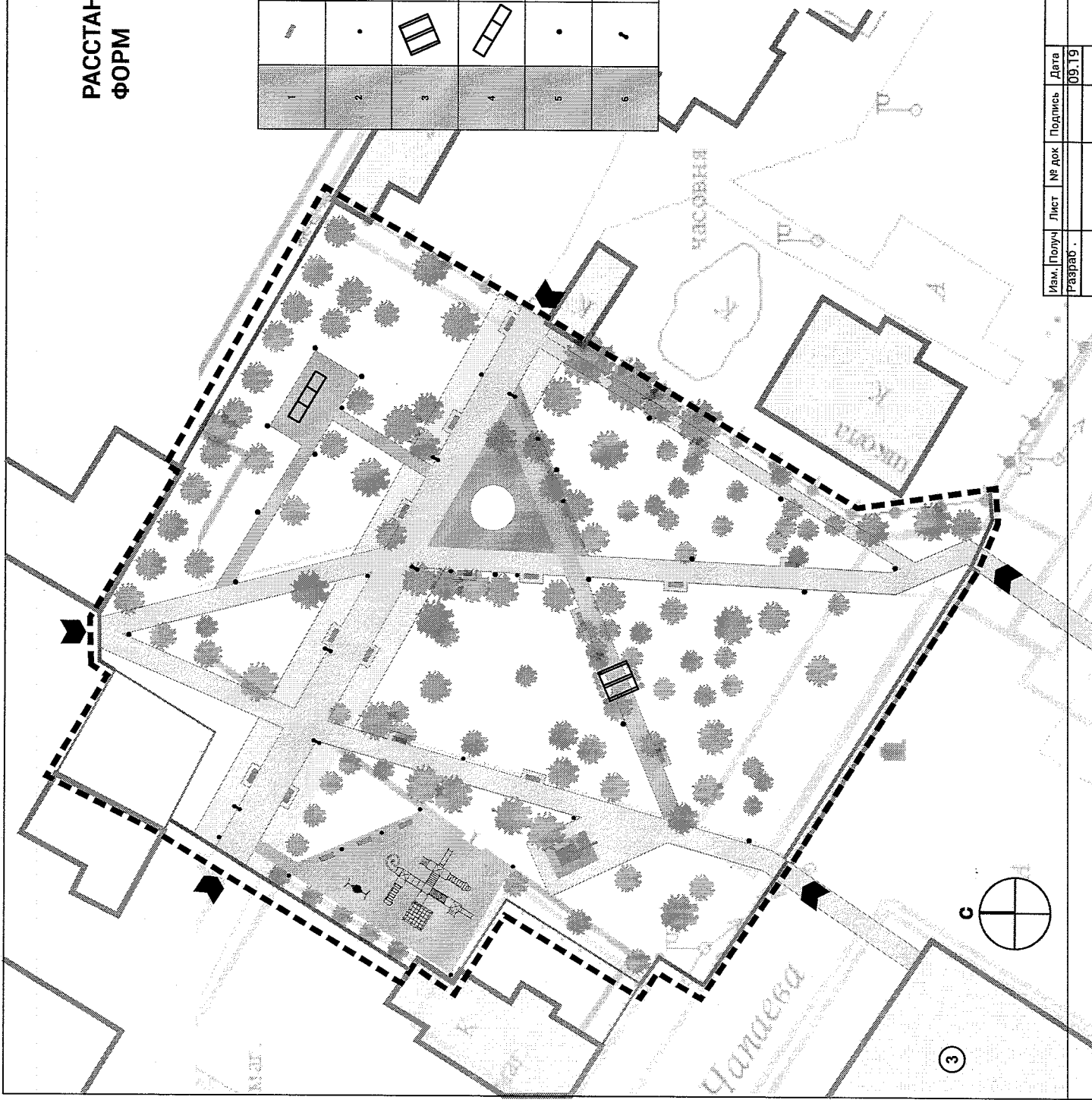
Схема расстановки освещения и бортового камня

Лист

13

РАССТАНОВКА МАЛЫХ АРХИТЕКТУРНЫХ ФОРМ

1			Скамья	7		Клещи
2			Урна	8		Детский игровой материал
3			Пароля	9		Отделочные материалы
4			Клещи	10		
5			Уличный фонарь	11		
6			Уличный фонарь	12		



Изм.	Получ.	Лист	№ док.	Подпись	Дата
					09.19
Разраб.					

Расстановка малых архитектурных форм

ЛАНДШАФТНО-ДЕНДРОЛОГИЧЕСКИЕ РЕШЕНИЯ

Существующие зеленые насаждения - 20 шт (обрезка, формирование кроны)



Липа - 3 шт.



Ель голубая - 8 шт.



Рябина - 8 шт.



Сосна горная - 6 шт.



Кизильник - 4 шт.



Барбарис - 13 шт.



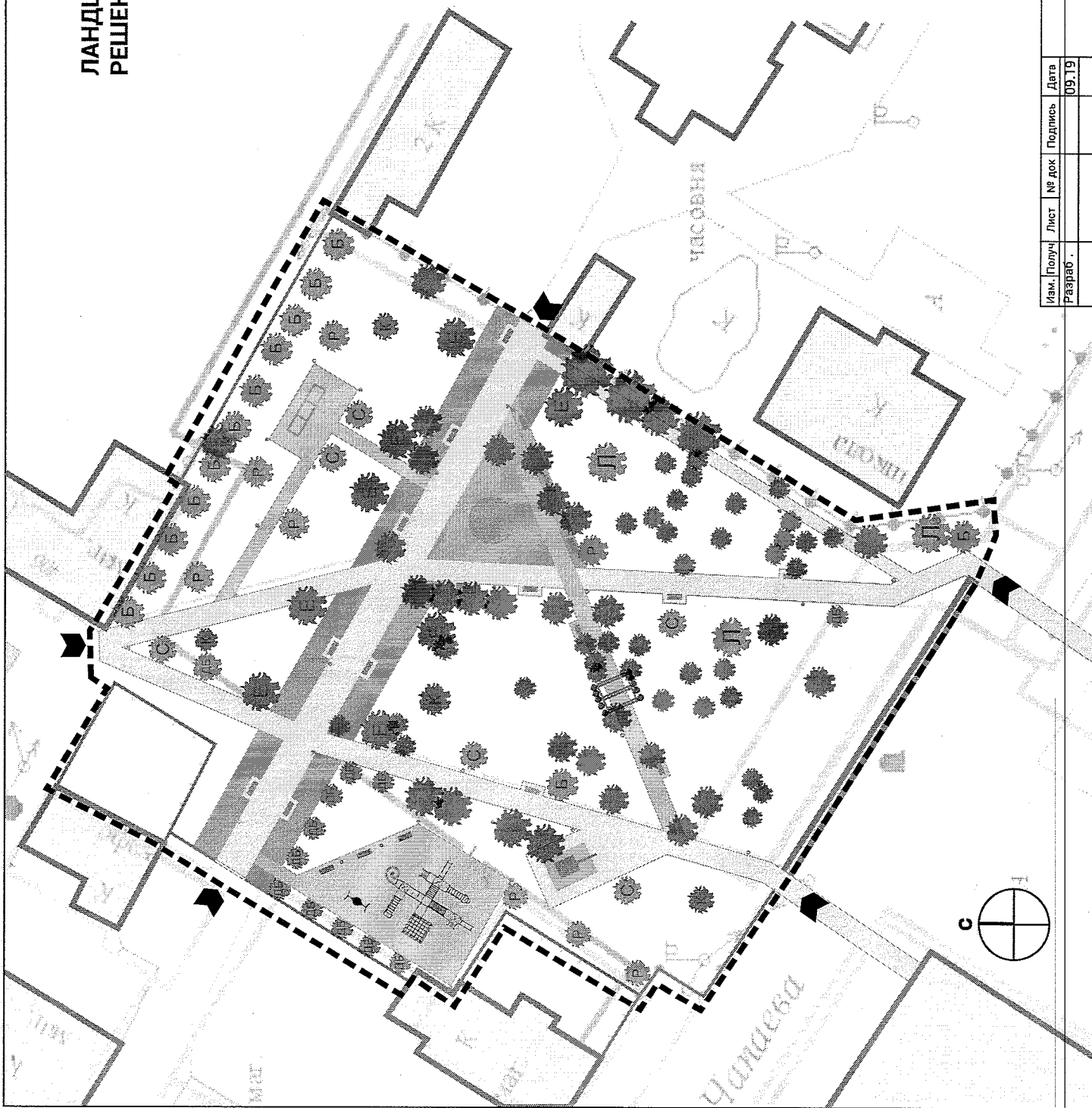
Дерн белый - 11 шт.



Ипомея - 10 шт.



Посев цветов - 318 м2



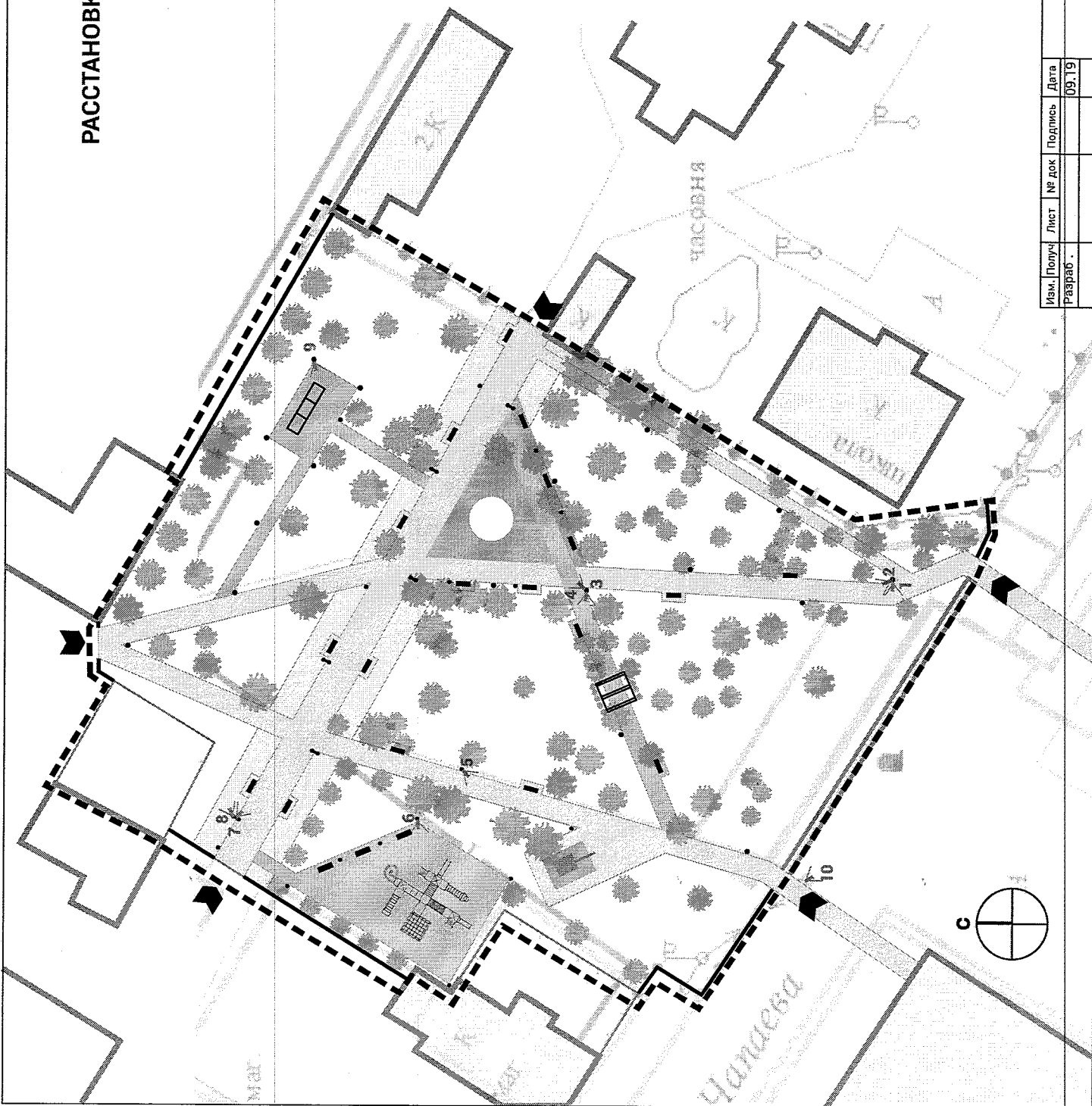
Изм.	Получ.	Лист	№ док.	Подпись	Дата
					09.19

РАССТАНОВКА КАМЕР ВИДЕОНАБЛЮДЕНИЯ

■ Камера видеонаблюдения

Расстояние между: 2 и 7 камерой - 41 м
 2 и 3 камерой - 35 м
 4 и 5 камерой - 25 м
 5 и 6 камерой - 13 м
 6 и 7 камерой - 18 м
 8 и 9 камерой - 57 м

Кабель - 260 п.м



Изм.	Получ.	Лист	№ док.	Подпись	Дата
					09.19
Разраб.					
Расстановка видеонаблюдения					Лист
					16