



Администрация Сорочинского городского округа Оренбургской области

ПОСТАНОВЛЕНИЕ

от 30.10.2020 № 2557-н

Об утверждении схемы расположения земельного участка на кадастровом плане территории

В соответствии со статьей 11.10 Земельного кодекса Российской Федерации, статьей 16 Федерального закона от 06.10.2003 № 131-ФЗ «Об общих принципах организации местного самоуправления в Российской Федерации», приказом Министерства экономического развития Российской Федерации от 01.09.2014 № 540 «Об утверждении классификатора видов разрешенного использования земельных участков», руководствуясь статьями 32, 35, 40 Устава муниципального образования Сорочинский городской округ Оренбургской области, постановлением администрации Сорочинского городского округа Оренбургской области от 07.12.2018 № 1970-п «Об утверждении перечня автомобильных дорог общего пользования, тротуаров, площадей и парков, расположенных на территории муниципального образования Сорочинский городской округ Оренбургской области», администрация Сорочинского городского округа Оренбургской области постановляет:

1. Утвердить схему расположения земельного участка на кадастровом плане территории, условный номер земельного участка 56:45:0000000:ЗУ1, площадь земельного участка 19325 кв. м., местоположением: Российская Федерация, Оренбургская область, Сорочинский городской округ, г. Сорочинск, ул. Северная. Разрешенное использование: улично-дорожная сеть (12.0.1). Категория земель: земли населенных пунктов.

2. Земельный участок подлежит постановке на государственный кадастровый учет в Управлении Федеральной службы государственной регистрации, кадастра и картографии по Оренбургской области.

3. Контроль за исполнением настоящего постановления возложить на главного архитектора муниципального образования Сорочинский городской округ Оренбургской области Крестьянова А.Ф.

4. Настоящее постановление вступает в силу со дня его подписания и подлежит размещению на Портале муниципального образования Сорочинский городской округ Оренбургской области в сети «Интернет» (www.sorochinsk56.ru).

Глава муниципального образования
Сорочинский городской округ

Т. П. Мелентьева

Разослано: в дело, Управлению архитектуры, прокуратуре, ОУМИ, Рябых Е.С.

21 Схемей
Ул. Северная

Утверждена
Постановлением «Об утверждении схемы расположения
(наименование документа об утверждении, включая наименования
земельного участка на кадастровом плане территории)
органов государственной власти или органов местного
Администрация муниципального образования
самоуправления, принявших решение об утверждении схемы
Сорочинского городского округа Оренбургской области
или подписавших соглашение о перераспределении земельных участков)
от 30.10.2010 № 2557-н

**Схема расположения земельного участка или земельных участков на кадастровом
плане территории**

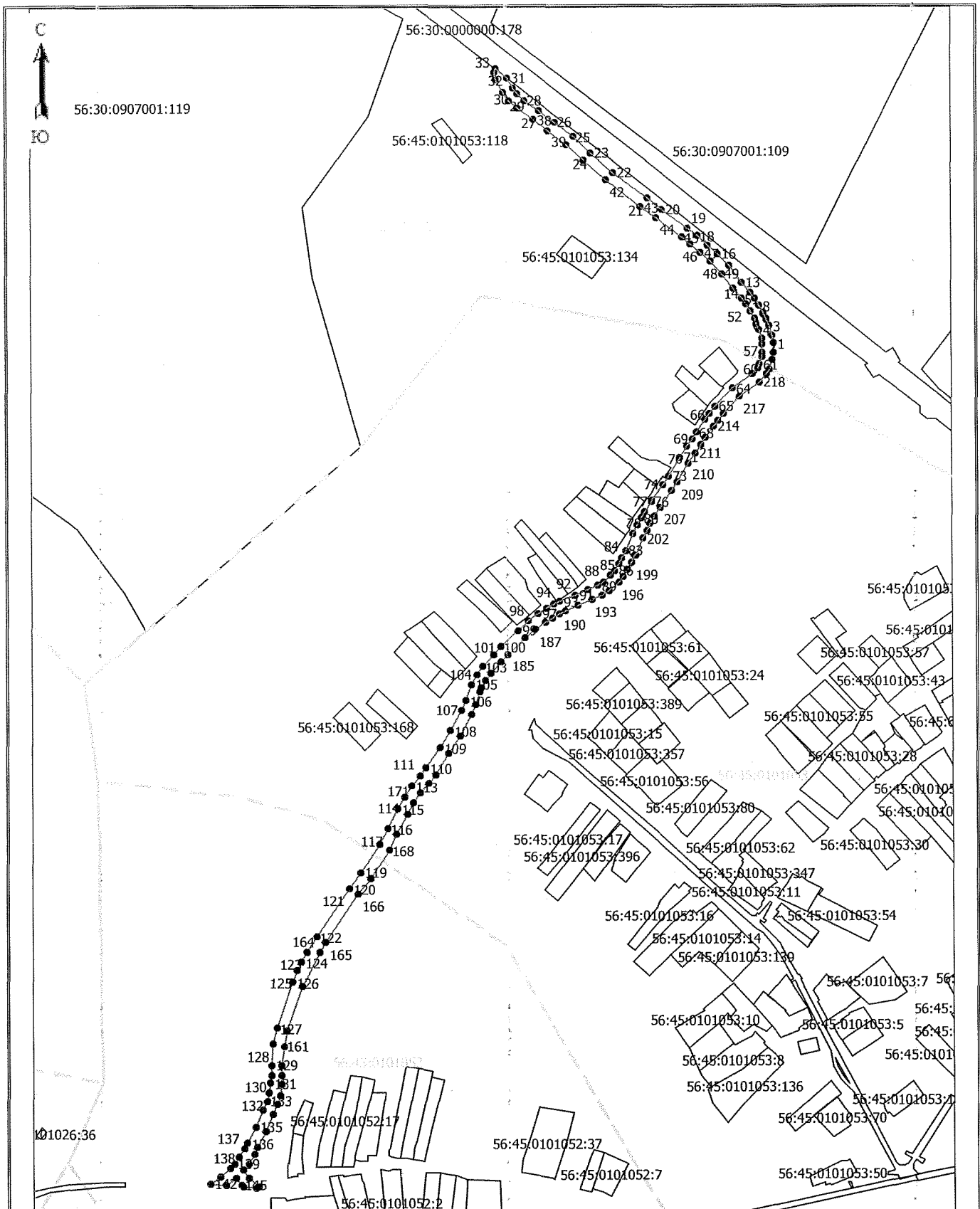
Условный номер земельного участка =		
Площадь земельного участка 19325 м ²		
Обозначение характерных точек границ	Координаты, м	
	X	Y
1	2	3
1	504140.39	1377909.93
2	504148.32	1377908.70
3	504159.78	1377905.45
4	504166.90	1377902.65
5	504167.34	1377902.46
6	504173.45	1377899.47
7	504173.80	1377899.28
8	504181.93	1377894.60
9	504189.97	1377889.12
10	504190.17	1377888.98
11	504196.86	1377883.99
12	504196.90	1377883.96
13	504208.22	1377875.36
14	504208.37	1377875.24
15	504226.00	1377860.93
16	504239.61	1377847.89
17	504249.49	1377837.13
18	504259.48	1377825.32
19	504267.73	1377814.81
20	504289.43	1377786.36
21	504301.10	1377769.70
22	504330.52	1377731.71
23	504352.65	1377706.96
24	504352.66	1377706.96
25	504370.69	1377686.76
26	504387.71	1377666.00
27	504399.45	1377649.81
28	504411.70	1377632.85

29	504419.01	1377624.85
30	504426.15	1377619.67
31	504436.60	1377614.13
32	504447.61	1377600.51
33	504442.30	1377599.46
34	504434.23	1377602.04
35	504420.22	1377609.23
36	504411.47	1377615.49
37	504402.61	1377625.02
38	504389.73	1377642.78
39	504378.10	1377658.80
40	504361.65	1377678.86
41	504343.71	1377698.96
42	504321.44	1377723.87
43	504291.53	1377762.47
44	504279.68	1377779.38
45	504258.22	1377807.50
46	504250.11	1377817.82
47	504240.41	1377829.28
48	504230.90	1377839.63
49	504217.88	1377852.09
50	504200.89	1377865.86
51	504189.66	1377874.39
52	504183.09	1377879.29
53	504175.74	1377884.32
54	504167.99	1377888.78
55	504162.28	1377891.57
56	504155.67	1377894.17
57	504145.44	1377897.04
58	504139.06	1377898.00
59	504129.94	1377897.98
60	504124.85	1377897.06
61	504116.61	1377894.27
62	504112.18	1377891.90
63	504105.21	1377885.77
64	504089.34	1377863.79
65	504070.05	1377845.01
66	504061.30	1377838.30
67	504054.46	1377833.27
68	504040.35	1377823.58
69	504033.56	1377819.11
70	504024.22	1377813.02
71	504012.81	1377805.18
72	504012.60	1377805.05
73	503991.91	1377792.05
74	503982.23	1377785.30
75	503982.17	1377785.25
76	503963.82	1377772.80
77	503963.67	1377772.71
78	503952.58	1377765.66

79	503945.44	1377761.65
80	503945.25	1377761.55
81	503936.94	1377757.27
82	503928.06	1377753.14
83	503909.02	1377744.13
84	503901.29	1377740.09
85	503893.95	1377736.01
86	503887.21	1377731.67
87	503881.69	1377727.22
88	503874.07	1377718.54
89	503870.43	1377712.55
90	503865.35	1377701.27
91	503860.19	1377686.97
92	503860.10	1377686.71
93	503853.15	1377669.97
94	503849.84	1377663.89
95	503844.77	1377655.05
96	503844.62	1377654.81
97	503839.00	1377646.05
98	503830.62	1377634.76
99	503820.46	1377623.46
100	503801.91	1377604.18
101	503801.82	1377604.09
102	503793.54	1377595.85
103	503779.63	1377583.46
104	503770.82	1377576.76
105	503760.14	1377571.20
106	503741.93	1377565.25
107	503731.15	1377560.46
108	503708.33	1377547.53
109	503689.15	1377536.13
110	503666.62	1377520.87
111	503657.91	1377513.83
112	503657.84	1377513.77
113	503646.45	1377504.84
114	503634.74	1377496.53
115	503621.07	1377488.44
116	503598.48	1377476.68
117	503598.43	1377476.65
118	503581.26	1377467.91
119	503550.47	1377447.47
120	503532.06	1377434.41
121	503532.01	1377434.37
122	503478.14	1377397.01
123	503460.95	1377386.60
124	503449.31	1377380.49
125	503439.86	1377375.45
126	503427.21	1377370.84
127	503376.05	1377352.28
128	503358.34	1377348.63

129	503335.68	1377346.66
130	503324.43	1377346.15
131	503315.72	1377345.39
132	503304.24	1377343.75
133	503295.60	1377341.55
134	503285.43	1377337.49
135	503267.60	1377329.03
136	503249.22	1377320.03
137	503242.32	1377316.49
138	503232.73	1377310.46
139	503225.65	1377305.06
140	503220.08	1377299.87
141	503210.96	1377288.74
142	503203.48	1377278.29
143	503201.47	1377296.05
144	503210.06	1377306.57
145	503202.40	1377312.54
146	503199.81	1377315.11
147	503198.52	1377329.96
148	503199.60	1377332.53
149	503210.09	1377321.76
150	503218.83	1377314.95
151	503226.11	1377320.47
152	503236.61	1377327.05
153	503243.89	1377330.78
154	503262.42	1377339.85
155	503280.80	1377348.56
156	503292.26	1377353.09
157	503302.22	1377355.58
158	503314.51	1377357.33
159	503323.76	1377358.13
160	503334.78	1377358.63
161	503356.27	1377360.46
162	503373.20	1377363.95
163	503421.87	1377381.67
164	503460.32	1377400.24
165	503471.76	1377407.17
166	503525.14	1377444.21
167	503543.75	1377457.42
168	503574.91	1377478.10
169	503592.96	1377487.33
170	503615.39	1377499.01
171	503628.00	1377506.47
172	503639.16	1377514.37
173	503650.40	1377523.18
174	503659.67	1377530.66
175	503682.87	1377546.36
176	503702.26	1377557.88
177	503702.36	1377557.94
178	503726.01	1377571.30

179	503737.91	1377576.56
180	503752.03	1377581.17
181	503755.93	1377582.44
182	503764.75	1377587.12
183	503772.12	1377592.83
184	503785.42	1377604.70
185	503793.31	1377612.55
186	503811.75	1377631.71
187	503821.51	1377642.57
188	503829.24	1377653.02
189	503834.44	1377661.15
190	503839.40	1377669.81
191	503842.46	1377675.42
192	503848.95	1377691.16
193	503854.14	1377705.55
194	503859.64	1377717.81
195	503864.71	1377726.05
196	503873.76	1377736.24
197	503879.93	1377741.21
198	503887.95	1377746.40
199	503895.66	1377750.69
200	503903.57	1377754.82
201	503903.78	1377754.92
202	503922.94	1377763.99
203	503922.98	1377764.01
204	503931.77	1377768.10
205	503939.66	1377772.16
206	503946.56	1377776.04
207	503957.15	1377782.78
208	503975.40	1377795.16
209	503985.41	1377802.13
210	504006.11	1377815.14
211	504017.61	1377823.04
212	504027.00	1377829.16
213	504033.70	1377833.57
214	504047.42	1377842.99
215	504054.08	1377847.88
216	504061.94	1377853.86
217	504080.58	1377872.02
218	504096.77	1377894.34
219	504105.91	1377902.15
220	504111.38	1377905.08
221	504122.29	1377908.79
222	504129.39	1377909.98
1	504140.39	1377909.93



Масштаб 1: 6000

Условные обозначения

- граница образуемого земельного участка;
- граница учтенного земельного участка;
- граница кадастрового квартала;
- — обозначение характерной точки границы образуемого земельного участка

