



Администрация Сорочинского городского округа Оренбургской области

ПОСТАНОВЛЕНИЕ

от 30.10.2020 № 2540-н

Об утверждении схемы расположения земельного участка на кадастровом плане территории

В соответствии со статьей 11.10 Земельного кодекса Российской Федерации, статьей 16 Федерального закона от 06.10.2003 № 131-ФЗ «Об общих принципах организации местного самоуправления в Российской Федерации», приказом Министерства экономического развития Российской Федерации от 01.09.2014 № 540 «Об утверждении классификатора видов разрешенного использования земельных участков», руководствуясь статьями 32, 35, 40 Устава муниципального образования Сорочинский городской округ Оренбургской области, постановлением администрации Сорочинского городского округа Оренбургской области от 07.12.2018 № 1970-п «Об утверждении перечня автомобильных дорог общего пользования, тротуаров, площадей и парков, расположенных на территории муниципального образования Сорочинский городской округ Оренбургской области», администрация Сорочинского городского округа Оренбургской области постановляет:

1. Утвердить схему расположения земельного участка на кадастровом плане территории, условный номер земельного участка 56:45:0000000:ЗУ1, площадь земельного участка 11616 кв. м., местоположением: Российская Федерация, Оренбургская область, Сорочинский городской округ, г. Сорочинск, ул. Соколиная. Разрешенное использование: улично-дорожная сеть (12.0.1). Категория земель: земли населенных пунктов.

2. Земельный участок подлежит постановке на государственный кадастровый учет в Управлении Федеральной службы государственной регистрации, кадастра и картографии по Оренбургской области.

3. Контроль за исполнением настоящего постановления возложить на главного архитектора муниципального образования Сорочинский городской округ Оренбургской области Крестьянова А.Ф.

4. Настоящее постановление вступает в силу со дня его подписания и подлежит размещению на Портале муниципального образования Сорочинский городской округ Оренбургской области в сети «Интернет» (www.sorochinsk56.ru).

Глава муниципального образования
Сорочинский городской округ

Т. П. Мелентьева

Разослано: в дело, Управлению архитектуры, прокуратуре, ОУМИ, Рябых Е.С.

от схемы
ул. Соколикская

Утверждена
Постановлением «Об утверждении схемы расположения
(наименование документа об утверждении, включая наименования
земельного участка на кадастровом плане территории)
органов государственной власти или органов местного
Администрация муниципального образования
самоуправления, принявших решение об утверждении схемы
Сорочинского городского округа Оренбургской области
или подписавших соглашение о перераспределении земельных участков)
от 30.10.2010 № 2540-п

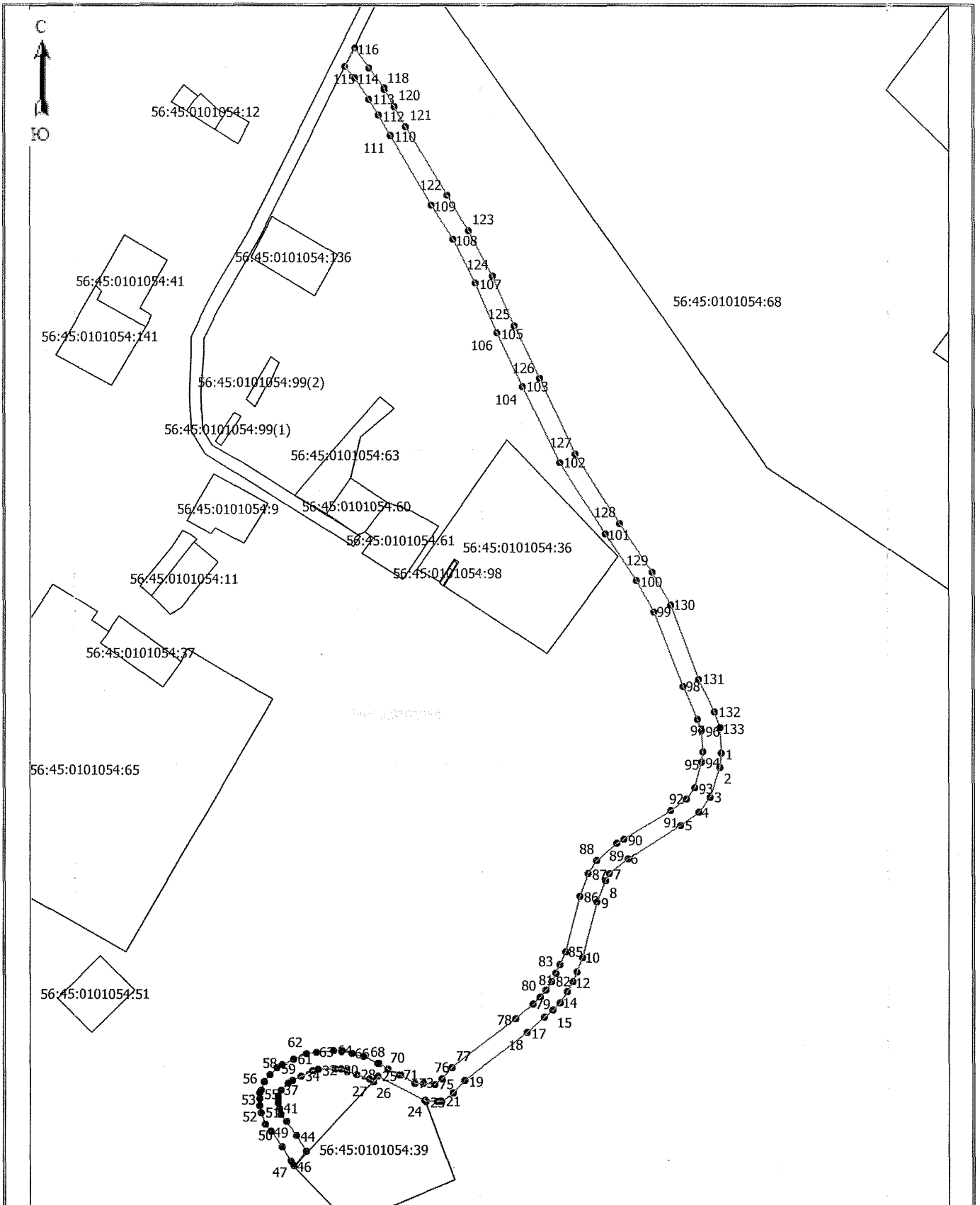
**Схема расположения земельного участка или земельных участков на кадастровом
плане территории**

Условный номер земельного участка		
=		
Площадь земельного участка 11616 м ²		
Обозначение характерных точек границ	Координаты, м	
	X	Y
1	2	3
1	501775.47	1380341.77
2	501766.62	1380340.79
3	501746.86	1380334.25
4	501737.22	1380326.75
5	501728.30	1380315.21
6	501706.27	1380280.36
7	501696.40	1380268.88
8	501691.70	1380265.93
9	501677.86	1380260.40
10	501641.94	1380250.58
11	501632.39	1380247.06
12	501625.95	1380244.15
13	501619.54	1380240.48
14	501612.58	1380235.56
15	501607.56	1380231.26
16	501602.47	1380225.93
17	501592.55	1380214.55
18	501592.34	1380214.30
19	501561.04	1380174.17
20	501552.56	1380166.60
21	501547.52	1380158.97
22	501546.72	1380155.90
23	501546.80	1380148.77
24	501548.36	1380148.18
25	501564.24	1380117.60
26	501560.48	1380114.03
27	501561.70	1380111.95
28	501565.19	1380103.50

29	501567.61	1380096.64
30	501568.41	1380092.82
31	501568.77	1380088.89
32	501568.17	1380078.11
33	501567.15	1380074.22
34	501564.31	1380067.48
35	501560.96	1380061.14
36	501559.33	1380058.74
37	501554.76	1380053.80
38	501551.14	1380052.19
39	501549.00	1380052.16
40	501545.88	1380052.42
41	501542.72	1380053.00
42	501538.48	1380054.47
43	501533.95	1380057.35
44	501524.55	1380064.70
45	501514.52	1380070.88
46	501505.37	1380062.20
47	501508.39	1380060.56
48	501517.43	1380055.04
49	501527.26	1380047.37
50	501532.63	1380043.96
51	501540.12	1380041.28
52	501544.59	1380040.49
53	501548.79	1380040.16
54	501548.87	1380040.16
55	501552.53	1380040.21
56	501554.89	1380040.73
57	501560.49	1380043.22
58	501564.92	1380046.84
59	501569.04	1380051.69
60	501571.06	1380054.64
61	501575.27	1380062.58
62	501578.64	1380070.75
63	501580.12	1380076.84
64	501580.78	1380088.67
65	501580.32	1380094.28
66	501579.06	1380100.25
67	501576.46	1380107.63
68	501572.29	1380117.63
69	501572.26	1380117.67
70	501568.97	1380123.26
71	501564.81	1380131.45
72	501564.74	1380131.59
73	501559.41	1380141.41
74	501558.83	1380146.91
75	501558.74	1380154.20
76	501562.10	1380159.28
77	501569.30	1380165.45
78	501601.70	1380206.79

79	501611.42	1380217.94
80	501616.01	1380222.74
81	501620.13	1380226.24
82	501626.20	1380230.49
83	501631.62	1380233.57
84	501637.10	1380236.02
85	501645.84	1380239.23
86	501681.35	1380248.91
87	501696.66	1380254.99
88	501704.91	1380260.37
89	501715.75	1380272.98
90	501718.70	1380277.96
91	501738.26	1380308.51
92	501746.21	1380318.76
93	501753.24	1380324.03
94	501769.61	1380329.15
95	501776.12	1380329.78
96	501790.34	1380328.74
97	501798.35	1380325.92
98	501819.31	1380316.27
99	501867.87	1380296.91
100	501887.52	1380286.25
101	501918.61	1380265.40
102	501965.25	1380235.87
103	502014.30	1380212.00
104	502014.38	1380211.97
105	502049.29	1380195.59
106	502049.46	1380195.51
107	502081.61	1380181.62
108	502110.56	1380166.04
109	502132.91	1380152.00
110	502178.61	1380125.49
111	502178.67	1380125.46
112	502191.18	1380118.38
113	502202.16	1380111.65
114	502215.57	1380101.96
115	502223.34	1380096.04
116	502235.28	1380101.95
117	502222.66	1380111.64
118	502209.00	1380121.51
119	502208.62	1380121.77
120	502197.17	1380128.77
121	502184.60	1380135.89
122	502139.20	1380162.22
123	502116.42	1380176.51
124	502086.61	1380192.54
125	502054.30	1380206.49
126	502019.52	1380222.81
127	501970.81	1380246.52
128	501925.23	1380275.41

129	501893.49	1380296.66
130	501872.64	1380307.92
131	501823.90	1380327.35
132	501802.60	1380337.15
133	501792.02	1380340.65
1	501775.47	1380341.77



Масштаб 1: 3500

Условные обозначения

- — граница образуемого земельного участка;
- — граница учтенного земельного участка;
- — граница кадастрового квартала;
- — обозначение характерной точки границы образуемого земельного участка

