



Администрация Сорочинского городского округа Оренбургской области

ПОСТАНОВЛЕНИЕ

от 30.10.2010 № 2537-н

Об утверждении схемы расположения земельного участка на кадастровом плане территории

В соответствии со статьей 11.10 Земельного кодекса Российской Федерации, статьей 16 Федерального закона от 06.10.2003 № 131-ФЗ «Об общих принципах организации местного самоуправления в Российской Федерации», приказом Министерства экономического развития Российской Федерации от 01.09.2014 № 540 «Об утверждении классификатора видов разрешенного использования земельных участков», руководствуясь статьями 32, 35, 40 Устава муниципального образования Сорочинский городской округ Оренбургской области, постановлением администрации Сорочинского городского округа Оренбургской области от 07.12.2018 № 1970-п «Об утверждении перечня автомобильных дорог общего пользования, тротуаров, площадей и парков, расположенных на территории муниципального образования Сорочинский городской округ Оренбургской области», администрация Сорочинского городского округа Оренбургской области постановляет:

1. Утвердить схему расположения земельного участка на кадастровом плане территории, условный номер земельного участка 56:45:0000000:ЗУ1, площадь земельного участка 2860 кв. м., местоположением: Российская Федерация, Оренбургская область, Сорочинский городской округ, г. Сорочинск, ул. Кооперативная. Разрешенное использование: улично-дорожная сеть (12.0.1). Категория земель: земли населенных пунктов.

2. Земельный участок подлежит постановке на государственный кадастровый учет в Управлении Федеральной службы государственной регистрации, кадастра и картографии по Оренбургской области.

3. Контроль за исполнением настоящего постановления возложить на главного архитектора муниципального образования Сорочинский городской округ Оренбургской области Крестьянова А.Ф.

4. Настоящее постановление вступает в силу со дня его подписания и подлежит размещению на Портале муниципального образования Сорочинский городской округ Оренбургской области в сети «Интернет» (www.sorochinsk56.ru).

Глава муниципального образования
Сорочинский городской округ

Т. П. Мелентьева

Разослано: в дело, Управлению архитектуры, прокуратуре, ОУМИ, Рябых Е.С.

17 схем
ул. Кооперативная

Утверждена
Постановлением «Об утверждении схемы расположения
(наименование документа об утверждении, включая наименования

земельного участка на кадастровом плане территории»
органов государственной власти или органов местного

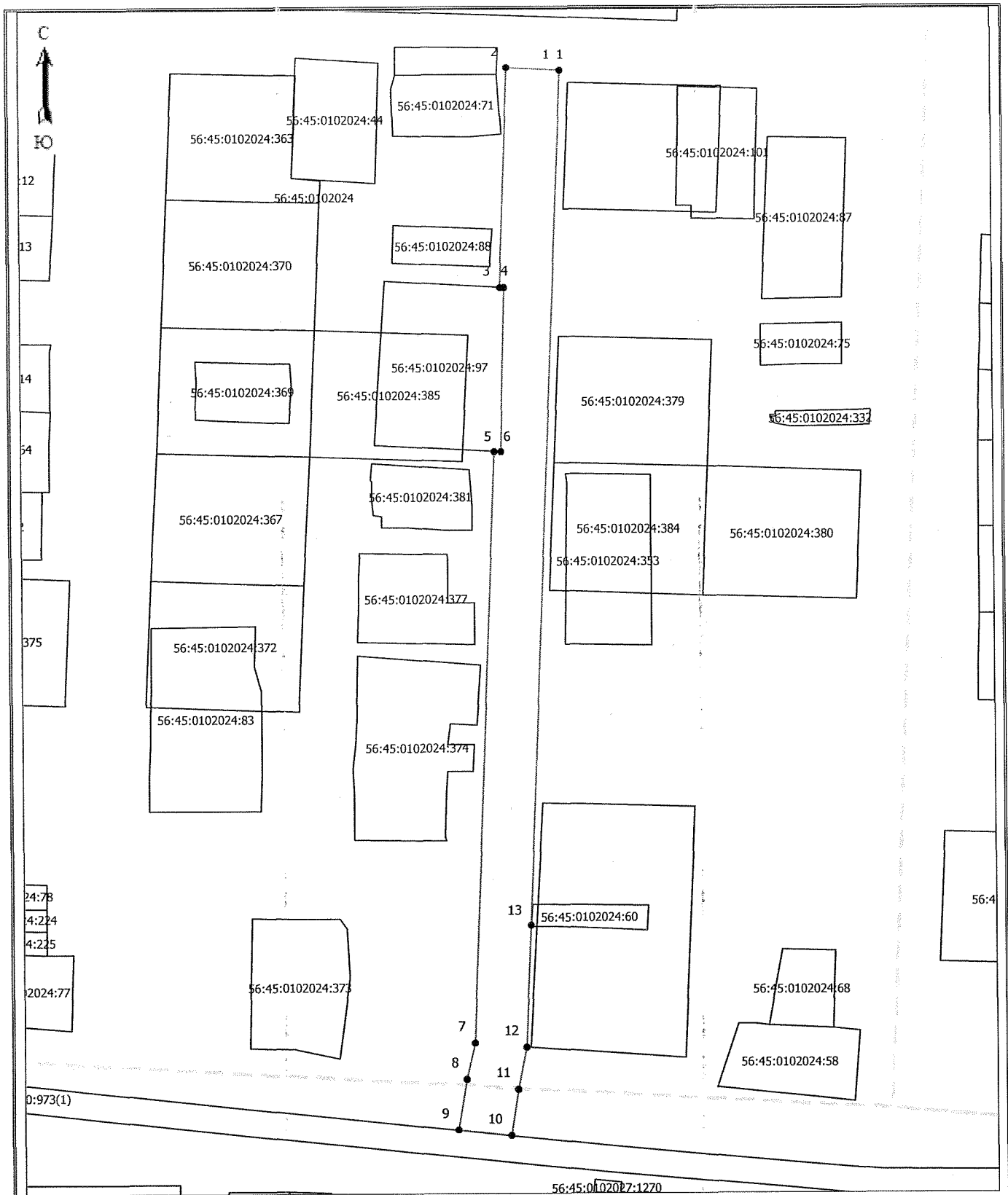
Администрация муниципального образования
самоуправления, принявших решение об утверждении схемы

Сорочинского городского округа Оренбургской области
или подписавших соглашение о перераспределении земельных участков)

от 30.10.2016 № 2537-н

**Схема расположения земельного участка или земельных участков на кадастровом
плане территории**

Условный номер земельного участка =		
Площадь земельного участка <u>2860</u> м ²		
Обозначение характерных точек границ	Координаты, м	
	X	Y
1	2	3
1	500369.47	1377273.30
2	500370.00	1377261.31
3	500319.81	1377259.26
4	500319.74	1377260.39
5	500282.03	1377259.27
6	500282.12	1377257.71
7	500147.41	1377252.19
8	500139.03	1377250.51
9	500127.51	1377248.45
10	500126.28	1377260.42
11	500136.73	1377262.29
12	500146.44	1377264.16
13	500173.86	1377265.20
1	500369.47	1377273.30



Условные обозначения

- — граница образуемого земельного участка;
- — граница учтенного земельного участка;
- — граница кадастрового квартала;
- — обозначение характерной точки границы образуемого земельного участка

