



Администрация Сорочинского городского округа Оренбургской области

ПОСТАНОВЛЕНИЕ

от 21.07.2020 № 1949-п

Об утверждении схемы расположения земельного участка на кадастровом плане территории

В соответствии со статьей 11.10 Земельного кодекса Российской Федерации, статьей 16 Федерального закона от 06.10.2003 № 131-ФЗ «Об общих принципах организации местного самоуправления в Российской Федерации», приказом Министерства экономического развития Российской Федерации от 01.09.2014 № 540 «Об утверждении классификатора видов разрешенного использования земельных участков», руководствуясь статьями 32, 35, 40 Устава муниципального образования Сорочинский городской округ Оренбургской области, на основании поданного заявления через МКУ «МФЦ» г. Сорочинска Оренбургской области от 29.06.2020 № 01247799 (вх. № 01-14/1330 от 02.07.2020), администрация Сорочинского городского округа Оренбургской области постановляет:

1. Утвердить схему расположения земельного участка на кадастровом плане территории, в территориальной зоне СХ-2 «Зона сельскохозяйственного использования», условный номер земельного участка 56:30:1302001:3У1, площадью 94217 кв. м., местоположением: Российская Федерация, Оренбургская область, Сорочинский городской округ, земельный участок расположен в северо-восточной части кадастрового квартала: 56:30:1302001. Разрешенное использование: сенокосение (код 1.19). Категория земель: земли сельскохозяйственного назначения.

2. Земельный участок подлежит постановке на государственный кадастровый учет в Управлении Федеральной службы государственной регистрации, кадастра и картографии по Оренбургской области.

3. Настоящее постановление дает право Колесникову Сергею Семеновичу на обращение без доверенности с заявлением о государственном кадастровом учете образуемого земельного участка и о государственной регистрации права муниципальной собственности на образуемый земельный участок

4. Контроль за исполнением настоящего постановления возложить на главного архитектора муниципального образования Сорочинский городской округ Оренбургской области Крестьянова А.Ф.

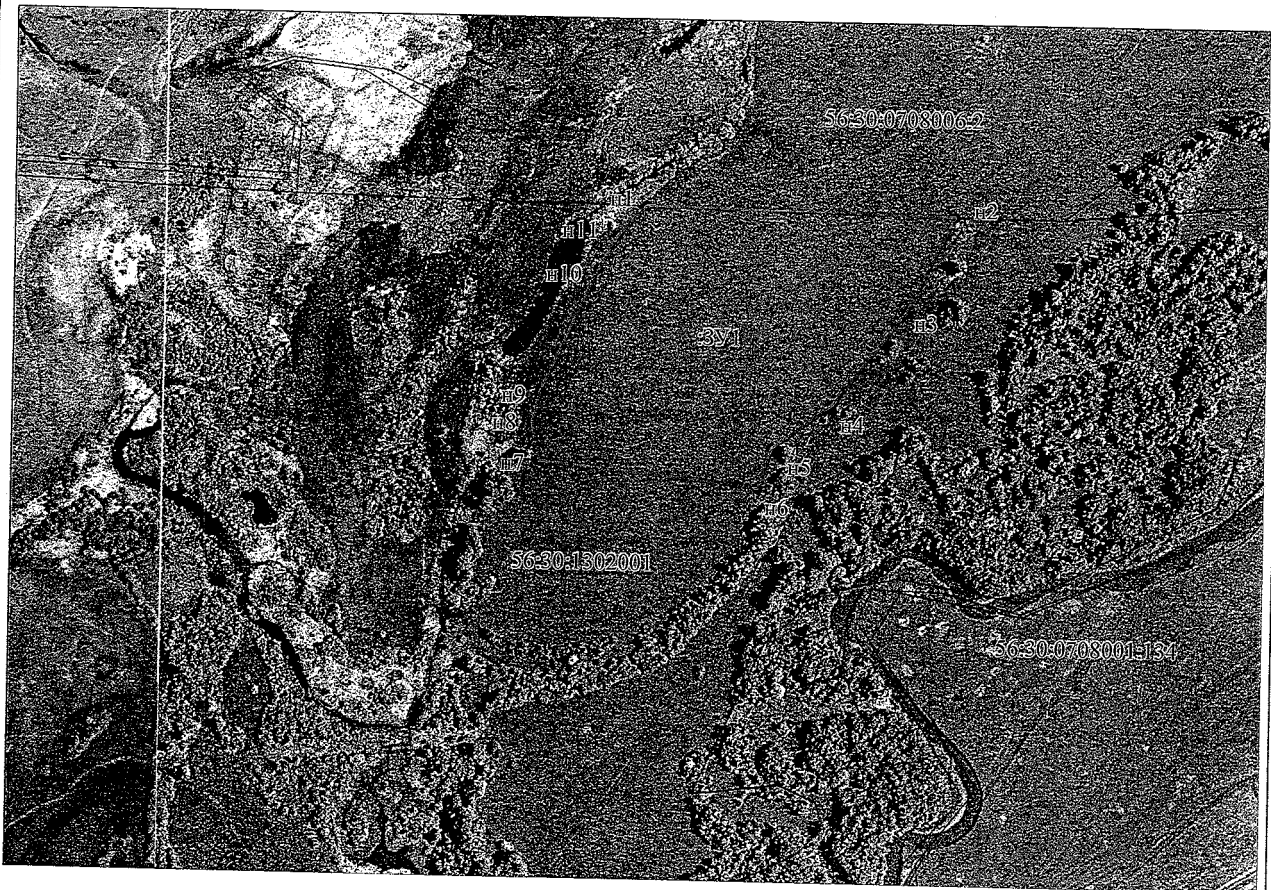
5. Настоящее постановление вступает в силу со дня его подписания и подлежит размещению на Портале муниципального образования Сорочинский городской округ Оренбургской области в сети «Интернет» (www.sorochinsk56.ru).

Глава муниципального образования
Сорочинский городской округ

Т.П. Мелентьева

Схема расположения земельного участка
 на кадастровом плане территории

Условный номер земельного участка _____		
Площадь земельного участка <u>94217</u> м ²		
Обозначение характерных точек границ	Координаты, м	
	X	Y
1	2	3
н1	505418,95	1389747,57
н2	505419,00	1390085,23
н3	505313,02	1390035,92
н4	505211,26	1389958,79
н5	505161,27	1389894,13
н6	505118,25	1389880,39
н7	505139,19	1389640,93
н8	505179,42	1389631,24
н9	505214,50	1389639,69
н10	505349,45	1389698,39
н11	505386,27	1389717,74
н1	505418,95	1389747,57



Масштаб 1: 8000

Условные обозначения:

- _____ Граница кадастрового квартала
- _____ Граница образуемого земельного участка