



Администрация Сорочинского городского округа Оренбургской области

ПОСТАНОВЛЕНИЕ

от 17.07.2020 № 1921-б

Об утверждении схемы расположения земельного участка на кадастровом плане территории

В соответствии со статьей 11.10 Земельного кодекса Российской Федерации, статьей 16 Федерального закона от 06.10.2003 № 131-ФЗ «Об общих принципах организации местного самоуправления в Российской Федерации», приказом Министерства экономического развития Российской Федерации от 01.09.2014 № 540 «Об утверждении классификатора видов разрешенного использования земельных участков», руководствуясь статьями 32, 35, 40 Устава муниципального образования Сорочинский городской округ Оренбургской области, на основании поданного заявления через МКУ «МФЦ» г. Сорочинск Оренбургской области от 19.06.2020 № 01230326 (вх. № 01-14/1237 от 19.06.2020), администрация Сорочинского городского округа Оренбургской области постановляет:

1. Утвердить схему расположения земельного участка на кадастровом плане территории, в территориальной зоне «Ж-1». Индивидуальная жилая застройка», условный номер земельного участка 56:45:0101071:3У1, площадью 1000 кв. м., расположенного по адресу: Российская Федерация, Оренбургская область, Сорочинский городской округ, г. Сорочинск, ул. Илецкая, 126. Разрешенное использование: для индивидуального жилищного строительства. Категория земель: земли населенных пунктов.

2. Настоящее постановление дает право Белевиту Олегу Владимировичу на обращение без доверенности с заявлением о государственном кадастровом учете образуемого земельного участка и о государственной регистрации права муниципальной собственности на образуемый земельный участок.

3. Контроль за исполнением настоящего постановления возложить на главного архитектора муниципального образования Сорочинский городской округ Оренбургской области Крестьянова А.Ф.

4. Настоящее постановление вступает в силу со дня его подписания и подлежит размещению на Портале муниципального образования Сорочинский городской округ Оренбургской области в сети «Интернет» (www.sorochinsk56.ru).

И.о. главы муниципального образования
Сорочинский городской округ – первый
заместитель главы администрации городского
округа по оперативному управлению
муниципальным хозяйством

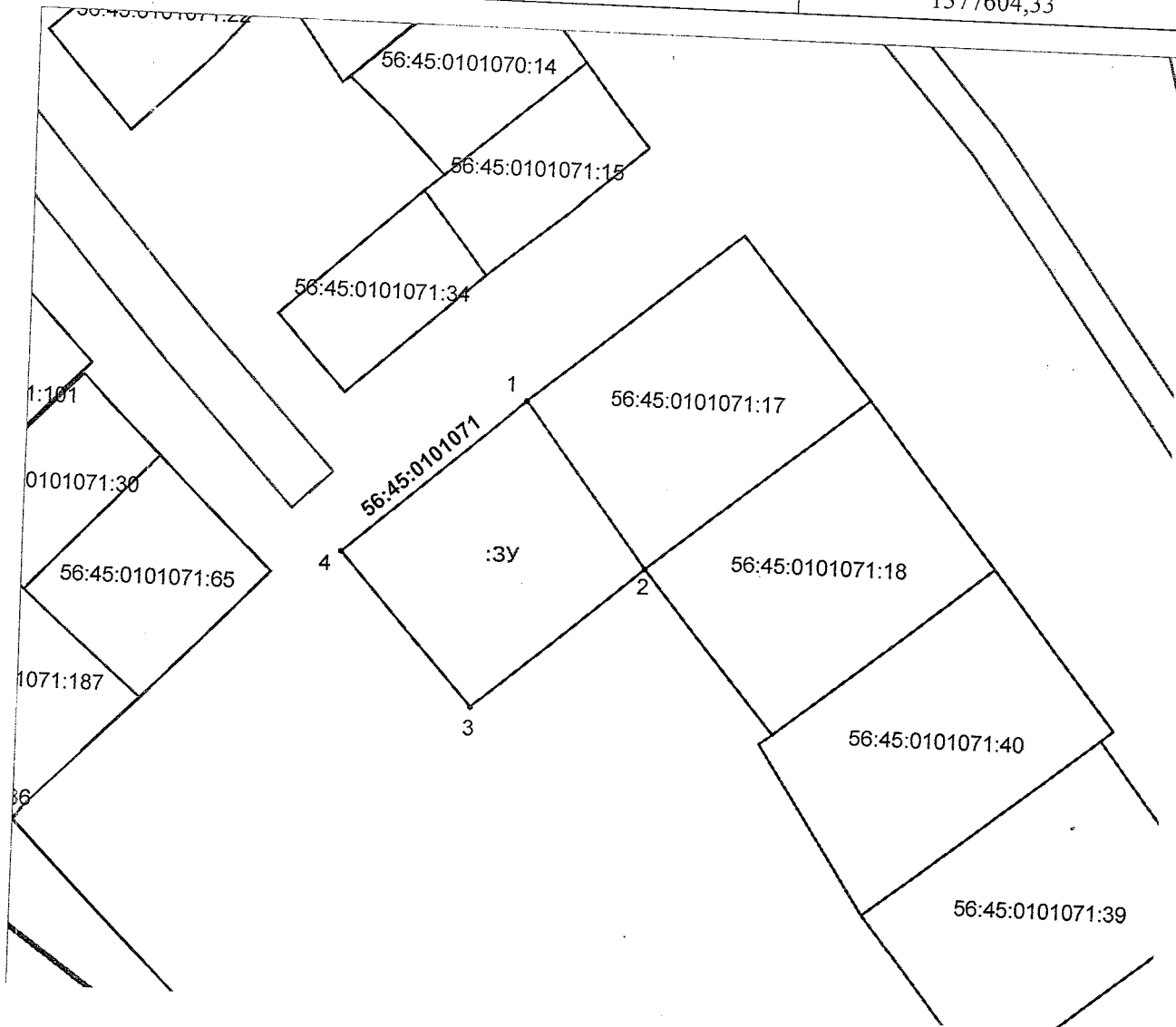
А.А. Богданов

Утверждена
Постановлением администрации Сорочинского городского округа
 (наименование документа об утверждении, включая наименования органов государственной власти или органов
 местного самоуправления, принявших решения об утверждении схемы или подписавших соглашение о
 перераспределении земельных участков)

от 17.07.2020 № 1921-б

Схема расположения земельного участка или земельных участков на кадастровом плане территории

Условный номер земельного участка: 56:45:0101071:3У1		
Площадь земельного участка: 1000 кв. м		
Обозначение характерных точек границ	Координаты, м	
	X	Y
1	500821,25	1377604,33
2	500797,57	1377622,52
3	500776,37	1377597,57
4	500798,34	1377578,07
1	500821,25	1377604,33



Масштаб 1:1000