



Администрация Сорочинского городского округа Оренбургской области

ПОСТАНОВЛЕНИЕ

от 02.06.2010 № 1340-п

Об утверждении схемы расположения земельного участка на кадастровом плане территории

В соответствии со статьей 11.10 Земельного кодекса Российской Федерации, статьей 16 Федерального закона от 06.10.2003 № 131-ФЗ «Об общих принципах организации местного самоуправления в Российской Федерации», приказом Министерства экономического развития Российской Федерации от 01.09.2014 № 540 «Об утверждении классификатора видов разрешенного использования земельных участков», руководствуясь статьями 32, 35, 40 Устава муниципального образования Сорочинский городской округ Оренбургской области, на основании поданного заявления через МКУ «МФЦ» г. Сорочинска Оренбургской области, администрация Сорочинского городского округа Оренбургской области постановляет:

1. Утвердить схему расположения земельного участка на кадастровом плане территории, в территориальной зоне СХ-2 «Зона сельскохозяйственного использования», условный номер земельного участка 56:30:0306001:3У1, площадью 192181,5 кв. м., местоположением: Российская Федерация, Оренбургская область, Сорочинский городской округ, земельный участок расположен в северо-восточной части кадастрового квартала: 56:30:0306001. Разрешенное использование: сельскохозяйственное использование. Категория земель: земли сельскохозяйственного назначения.

2. Земельный участок подлежит постановке на государственный кадастровый учет в Управлении Федеральной службы государственной регистрации, кадастра и картографии по Оренбургской области.

3. Настоящее постановление дает право Обществу с ограниченной ответственностью «Агропредприятие «Сборовское» на обращение без доверенности с заявлением о государственном кадастровом учете образуемого земельного участка и о государственной регистрации права муниципальной собственности на образуемый земельный участок

4. Контроль за исполнением настоящего постановления возложить на главного архитектора муниципального образования Сорочинский городской округ Оренбургской области Крестьянова А.Ф.

5. Настоящее постановление вступает в силу со дня его подписания и подлежит размещению на Портале муниципального образования Сорочинский городской округ Оренбургской области в сети «Интернет» (www.sorochinsk56.ru).

Глава муниципального образования
Сорочинский городской округ

Т. П. Мелентьева

Разослано: в дело, Управлению архитектуры, прокуратуре, заявителю, Рябых Е.С.

Утверждена

(наименование документа об утверждении, включая наименования

органов государственной власти или органов местного

самоуправления, принявших решение об утверждении схемы

или подписавших соглашение о перераспределении земельных участков)

от 02.06.2020

№ 1340-н

**Схема расположения земельного участка или земельных участков
на кадастровом плане территории**

Условный номер земельного участка — 56:30:0306001:3У1		
Площадь земельного участка 1921815 м ²		
Обозначение характерных точек границ	Координаты, м	
	X	Y
1	2	3
(1)		
1	485138,81	1379226,80
2	485444,53	1379578,03
3	485641,31	1379492,71
4	485571,18	1379689,40
5	485376,21	1379992,74
6	485337,34	1380130,39
7	485363,90	1380537,07
8	485169,36	1380547,98
9	485059,69	1380594,37
10	484855,81	1380757,21
11	484705,82	1380811,71
12	484294,00	1380771,04
13	484114,18	1380785,38
14	484145,71	1380647,83
15	484383,87	1380595,44
16	484718,54	1380304,39
17	484698,87	1380186,32
18	484827,78	1380217,31
19	485053,67	1380054,05
20	485140,41	1379926,65
21	484537,94	1379256,42
24	484455,41	1379102,45
22	484051,87	1378695,87
26	483965,44	1378608,80
27	484052,21	1378580,82
28	484078,06	1378583,21
29	484115,73	1378583,26
30	484163,18	1378581,99
31	484254,08	1378561,54
32	484308,84	1378545,33
33	484372,94	1378527,53
34	484411,25	1378523,09
35	484444,23	1378531,61

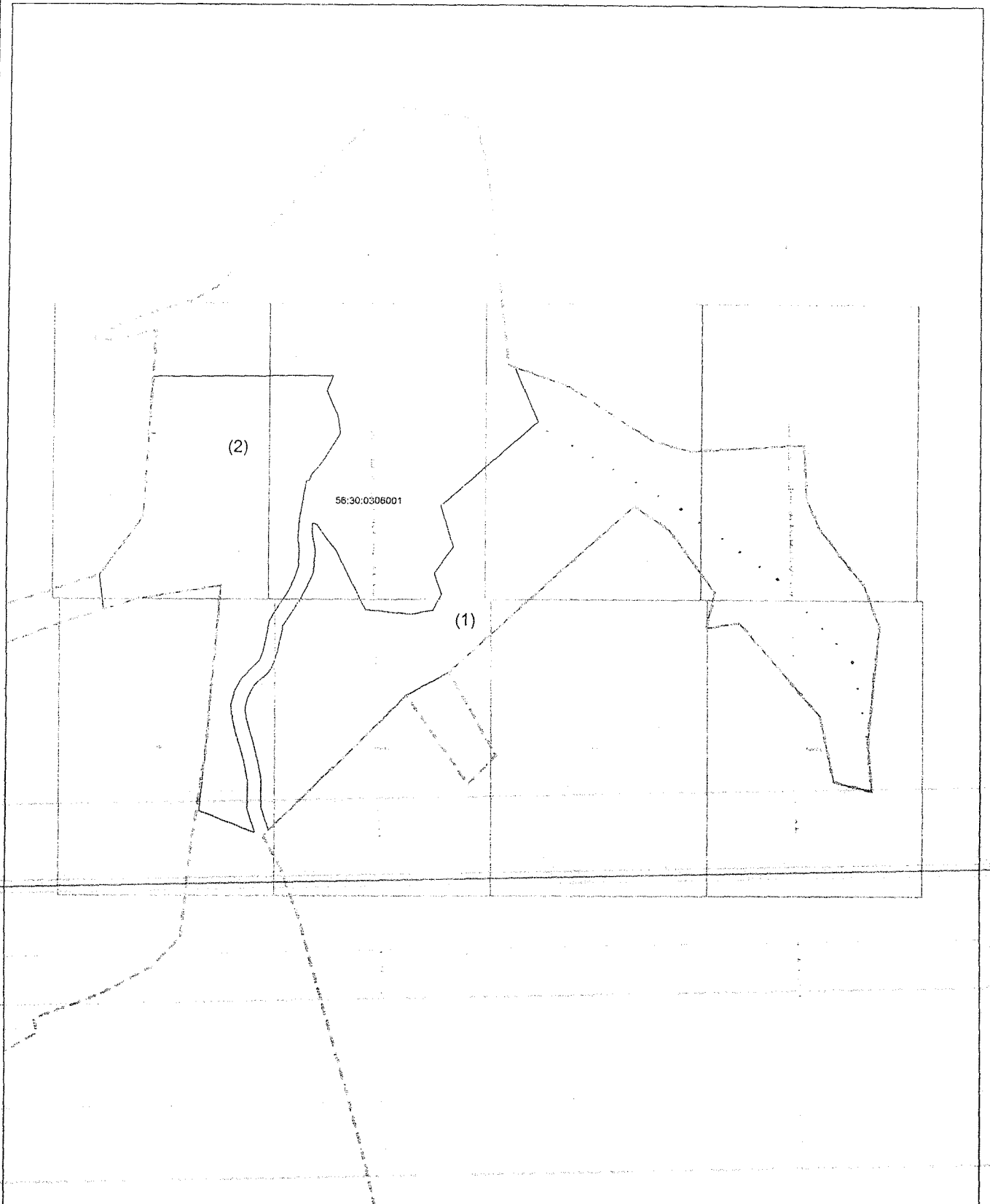
1	2	3
36	484489,12	1378557,02
37	484545,65	1378614,55
38	484556,55	1378621,34
39	484621,24	1378642,93
40	484648,00	1378647,60
41	484704,53	1378658,82
42	484789,65	1378712,82
43	484789,39	1378715,24
44	484867,10	1378756,08
45	484894,82	1378766,93
46	484971,68	1378773,65
47	485046,95	1378762,47
48	485074,83	1378765,12
49	485069,86	1378779,89
50	484971,73	1378850,22
51	484763,74	1378953,42
52	484746,27	1379115,68
53	484762,21	1379197,29
23	484818,22	1379229,96
25	484896,10	1379204,50
54	484990,39	1379272,00
1	485138,81	1379226,80
55	484580,85	1380711,57
56	484584,12	1380718,05
57	484577,59	1380721,32
58	484574,37	1380714,85
55	484580,85	1380711,57
59	484882,35	1380443,45
60	484877,53	1380448,85
61	484872,11	1380444,03
62	484877,00	1380438,65
59	484882,35	1380443,45
63	485135,07	1380094,26
64	485131,11	1380100,32
65	485125,04	1380096,41
66	485129,01	1380090,34
63	485135,07	1380094,26
67	484312,80	1380764,99
68	484313,36	1380767,94
69	484310,41	1380768,49
70	484309,85	1380765,54
67	484312,80	1380764,99
71	485360,30	1379700,65
72	485358,80	1379703,25
73	485356,20	1379701,75
74	485357,70	1379699,15
71	485360,30	1379700,65

1	2	3
75	484701,40	1380602,63
76	484703,43	1380604,84
77	484701,21	1380606,87
78	484699,19	1380604,65
75	484701,40	1380602,63
79	484762,59	1380550,71
80	484760,37	1380552,73
81	484758,35	1380550,52
82	484760,56	1380548,49
79	484762,59	1380550,71
83	484925,58	1380379,50
84	484923,82	1380381,94
85	484921,39	1380380,18
86	484923,15	1380377,75
83	484925,58	1380379,50
87	485179,43	1380013,00
88	485177,92	1380015,60
89	485175,33	1380014,10
90	485176,83	1380011,50
87	485179,43	1380013,00
91	485271,45	1379848,09
92	485274,05	1379849,60
93	485272,55	1379852,19
94	485269,95	1379850,69
91	485271,45	1379848,09
95	484978,27	1380307,01
96	484976,51	1380309,44
97	484974,08	1380307,67
98	484975,84	1380305,25
95	484978,27	1380307,01
99	485226,64	1379931,47
100	485225,14	1379934,06
101	485222,54	1379932,56
102	485224,05	1379929,96
99	485226,64	1379931,47
103	485317,68	1379774,26
104	485316,17	1379776,85
105	485313,58	1379775,35
106	485315,08	1379772,75
103	485317,68	1379774,26
107	485411,88	1379611,58
108	485410,38	1379614,17
109	485407,78	1379612,67
110	485409,29	1379610,07
107	485411,88	1379611,58

1	2	3
111	485024,65	1380243,26
112	485022,88	1380245,69
113	485020,46	1380243,92
114	485022,22	1380241,50
111	485024,65	1380243,26
115	484485,59	1380732,53
116	484486,14	1380735,47
117	484483,19	1380736,03
118	484482,64	1380733,08
115	484485,59	1380732,53
119	484398,17	1380748,95
120	484398,73	1380751,90
121	484395,78	1380752,45
122	484395,23	1380749,50
119	484398,17	1380748,95
123	484647,10	1380656,39
124	484644,88	1380658,41
125	484642,86	1380656,20
126	484645,07	1380654,18
123	484647,10	1380656,39
127	485083,27	1380161,81
128	485081,52	1380164,24
129	485079,09	1380162,49
130	485080,84	1380160,06
127	485083,27	1380161,81
131	484819,72	1380494,36
132	484821,74	1380496,57
133	484819,53	1380498,59
134	484817,51	1380496,38
131	484819,72	1380494,36
(2)		
135	485604,05	1378187,18
136	485609,07	1378834,91
137	485552,71	1378812,66
138	485492,90	1378838,07
139	485465,56	1378850,62
140	485404,12	1378861,67
141	485342,65	1378827,74
142	485283,40	1378787,16
143	485256,19	1378763,73
144	485231,26	1378749,30
145	485227,02	1378740,29
146	485116,29	1378721,50
147	485075,10	1378714,44
148	485023,22	1378711,08
149	484968,29	1378716,94
150	484917,57	1378713,02


1	2	3
151	484878,96	1378702,01
152	484830,70	1378680,01
153	484799,10	1378659,13
154	484743,10	1378622,14
155	484717,37	1378610,40
156	484632,16	1378594,08
157	484577,56	1378575,49
158	484547,00	1378544,38
159	484515,06	1378512,18
160	484508,78	1378507,57
161	484468,96	1378487,01
162	484419,26	1378473,52
163	484413,00	1378472,72
164	484365,25	1378478,09
165	484294,85	1378497,33
166	484240,69	1378513,36
167	484154,75	1378532,64
168	484115,16	1378533,26
169	484079,31	1378533,21
170	484049,47	1378530,44
171	484041,80	1378531,65
172	483958,53	1378559,38
173	484037,25	1378360,29
174	484241,70	1378380,82
175	484700,55	1378422,96
176	484848,36	1378436,53
177	484800,96	1378137,58
180	484762,72	1378014,94
178	484887,58	1377999,03
179	485095,00	1378154,47
135	485604,05	1378187,18

Основной лист



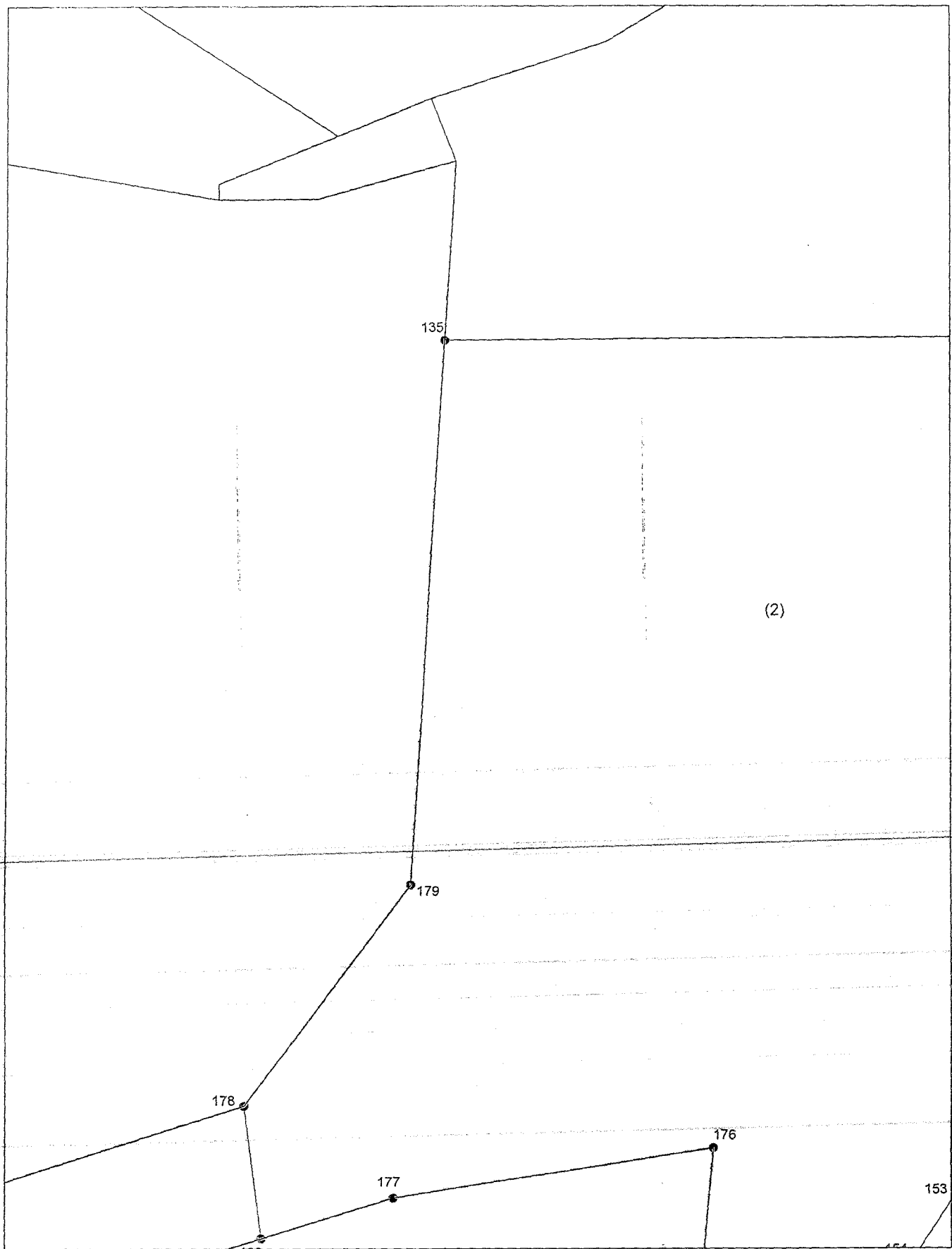
Система координат: МСК - субъект 56
Масштаб 1:20000

Условные обозначения:

-  — область выносного листа.
- 23 — номер выносного листа.

Остальные обозначения приведены на отдельной странице в конце раздела.

Выносной лист №1

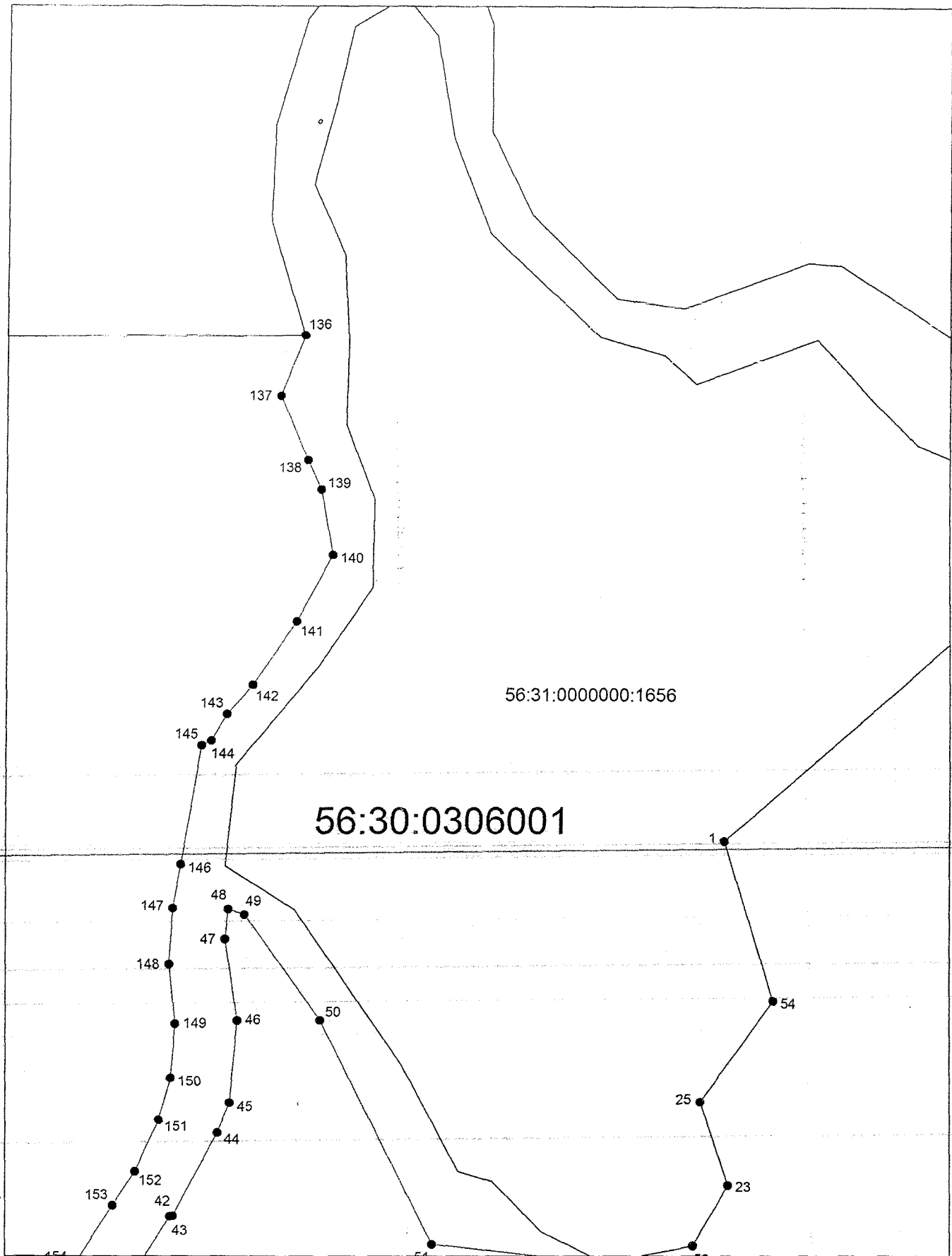


Система координат: МСК - субъект 56

Масштаб 1:5000

Условные обозначения приведены на отдельной странице в конце раздела.

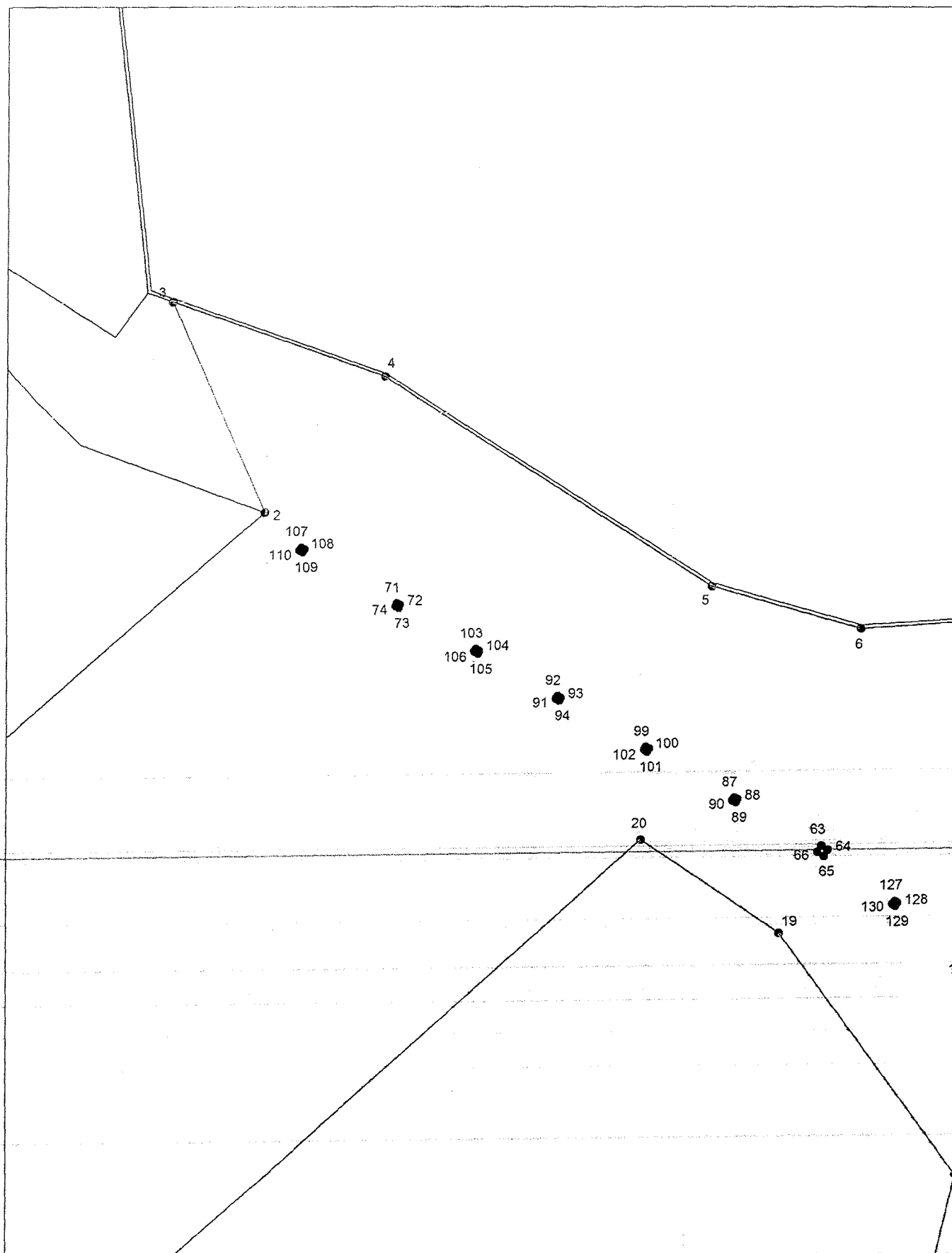
Выносной лист №2



Система координат: МСК - субъект 56
Масштаб 1:5000

Условные обозначения приведены на отдельной странице в конце раздела.

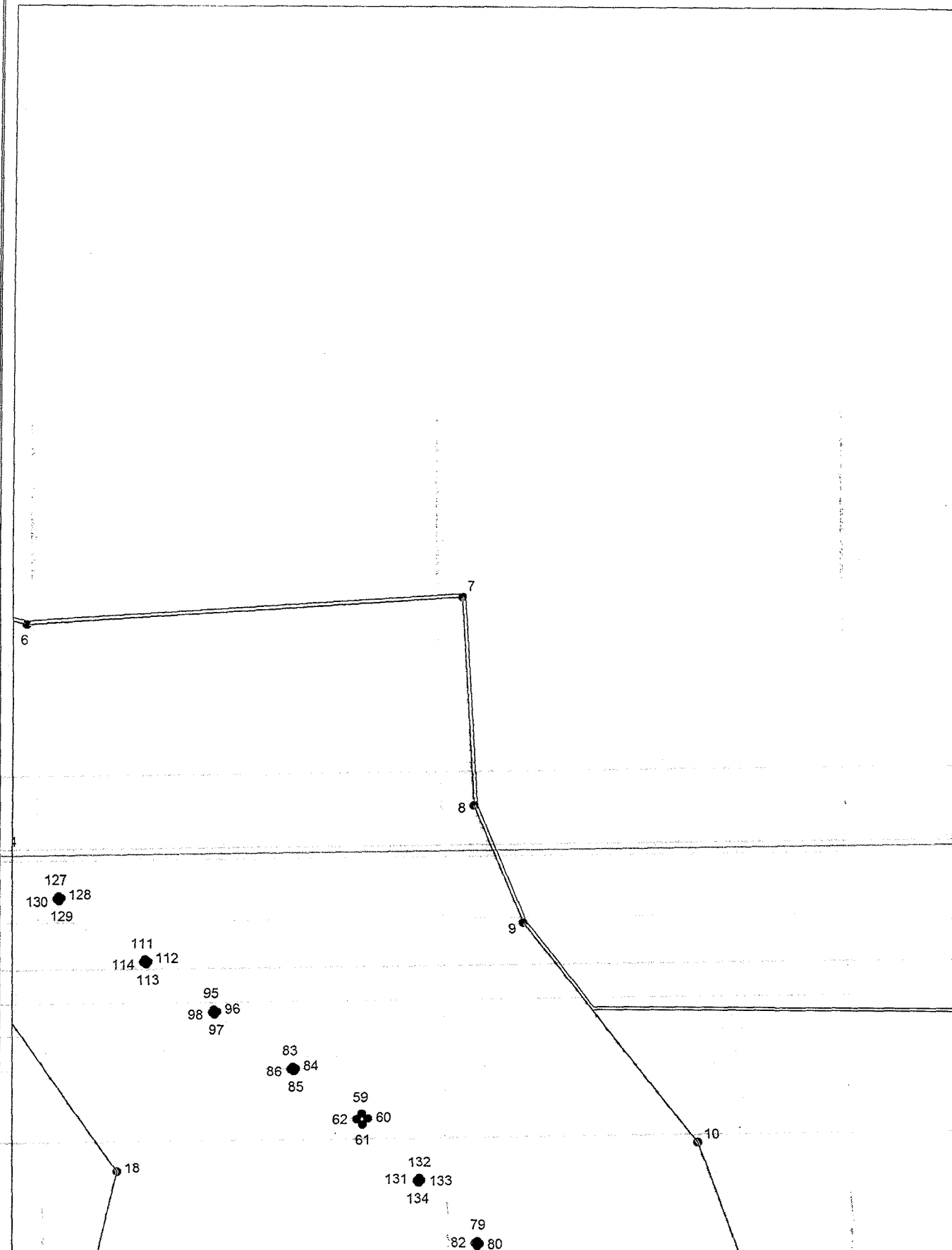
Выпосной лист №3



Система координат: МСК - субъект 56
Масштаб 1:5000

Условные обозначения приведены на отдельной странице в конце раздела.

Выносной лист №4

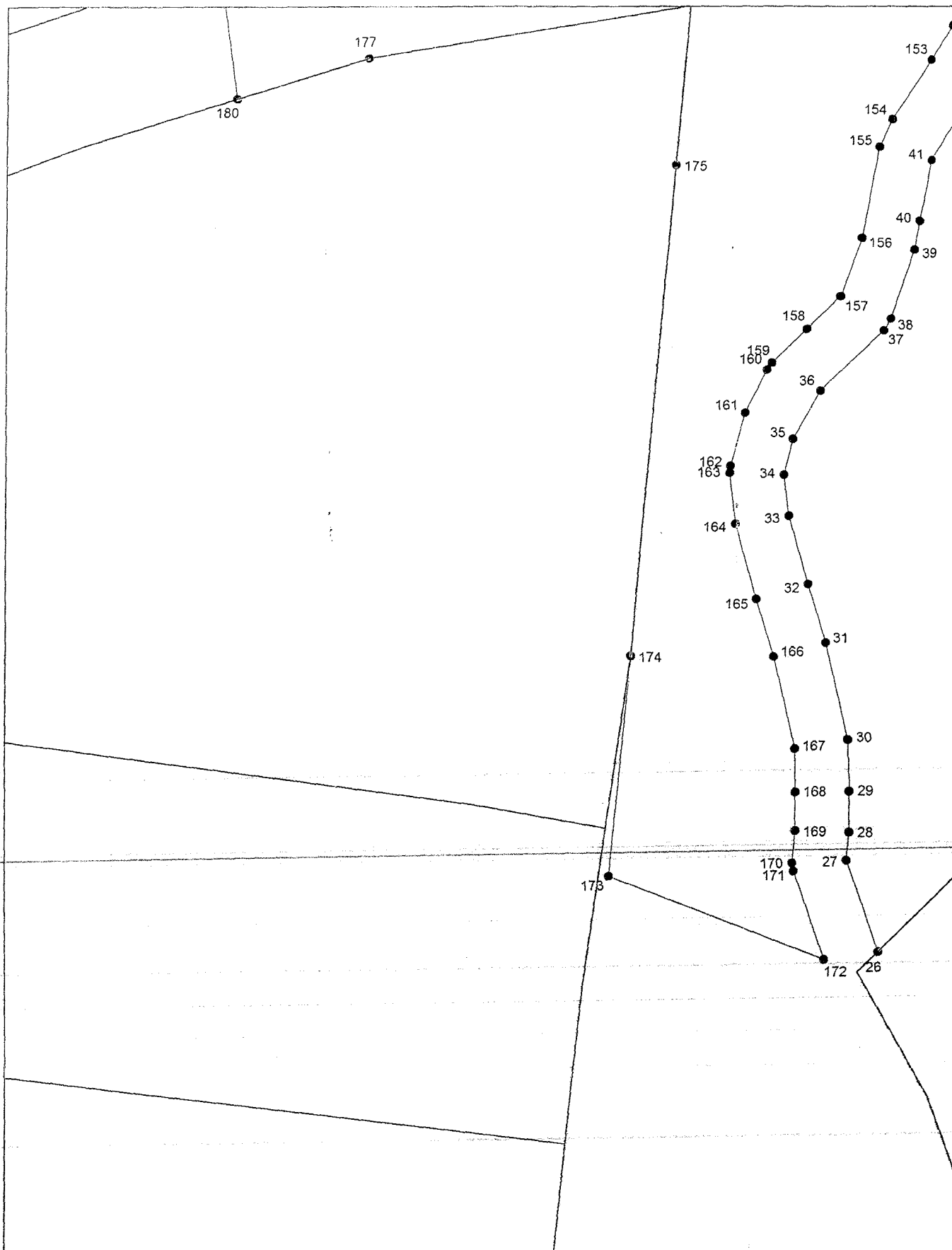


Система координат: МСК - субъект 56

Масштаб 1:5000

Условные обозначения приведены на отдельной странице в конце раздела.

Выносной лист №5

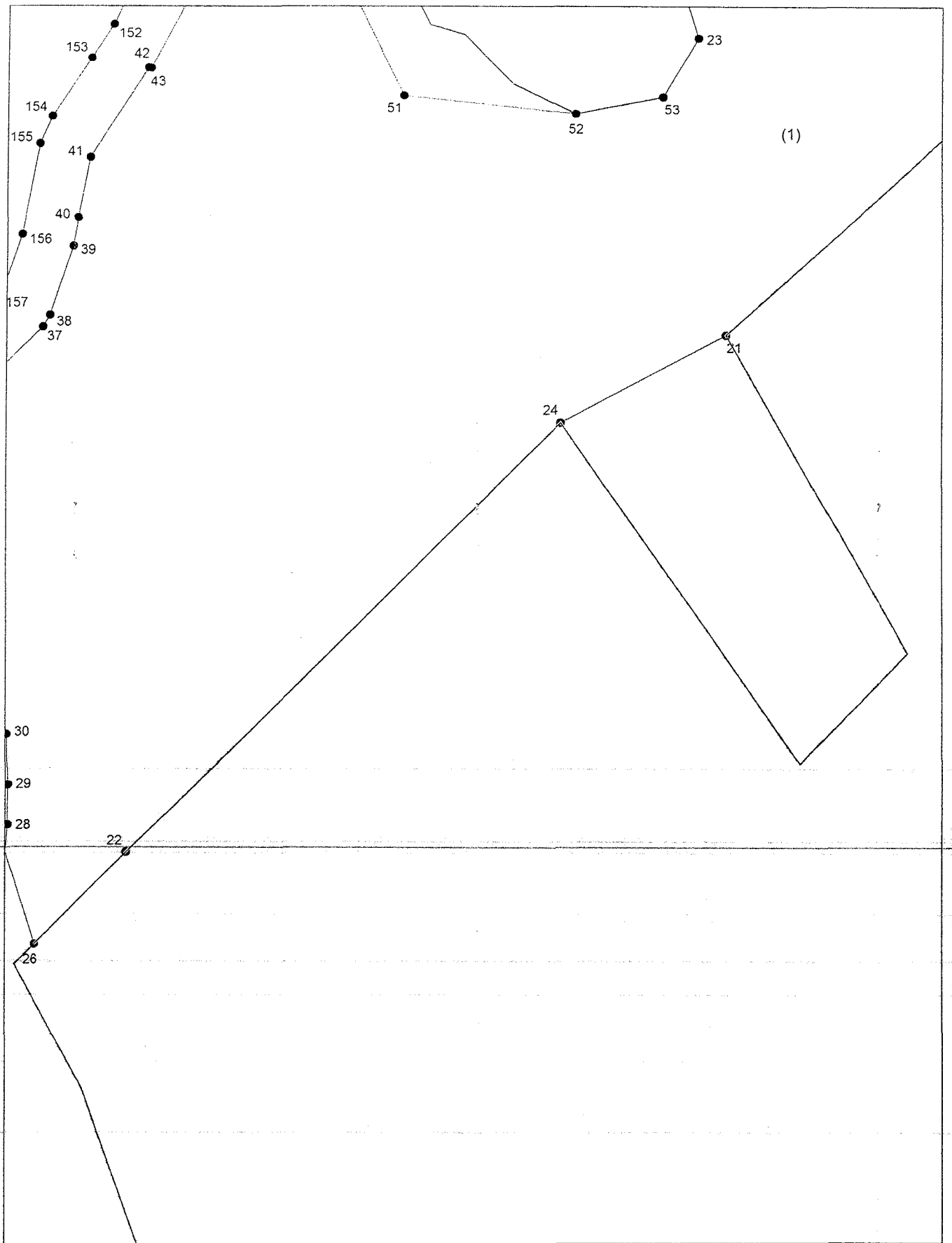


Система координат: МСК - субъект 56

Масштаб 1:5000

Условные обозначения приведены на отдельной странице в конце раздела.

Выносной лист №6

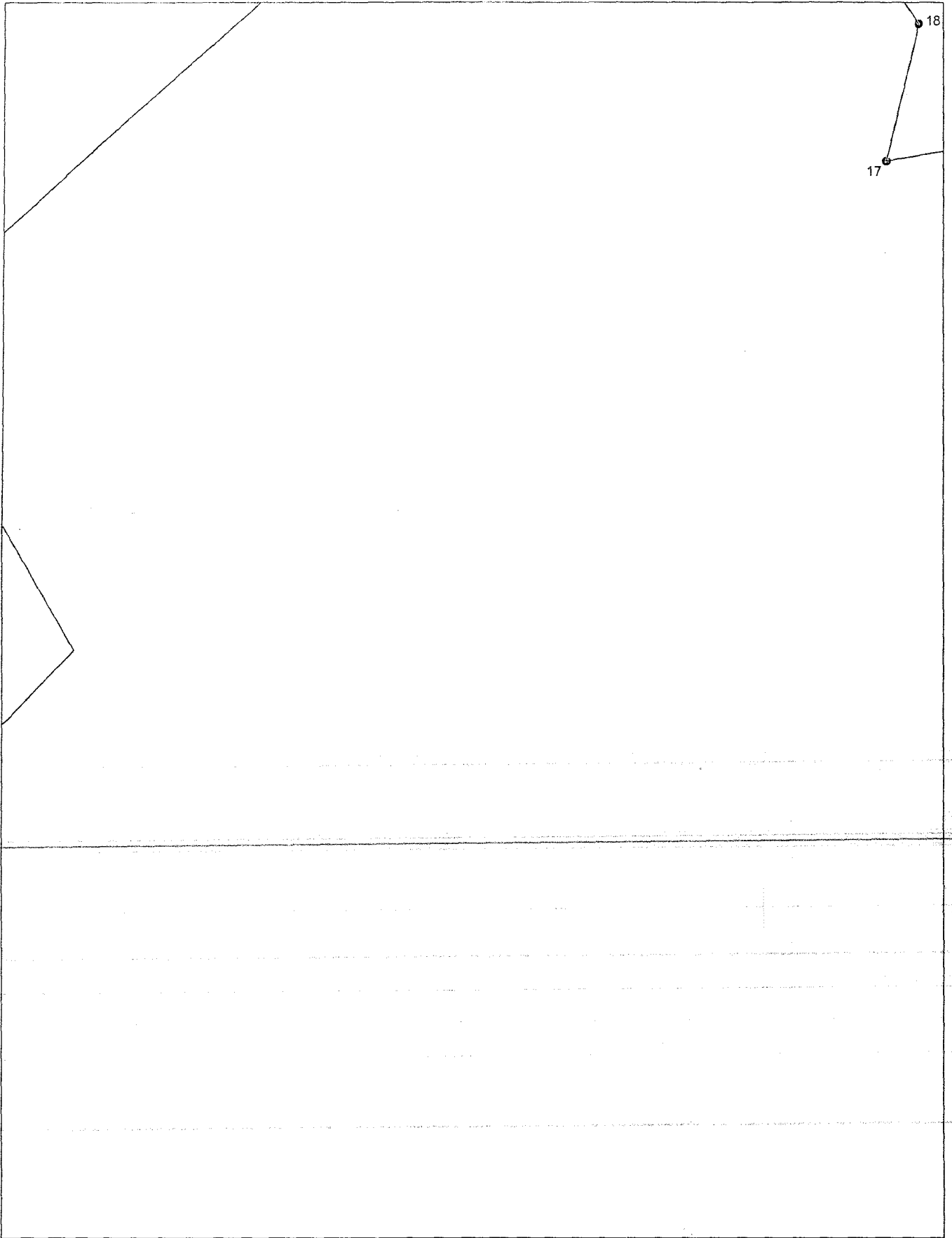


Система координат: МСК - субъект 56

Масштаб 1:5000

Условные обозначения приведены на отдельной странице в конце раздела.

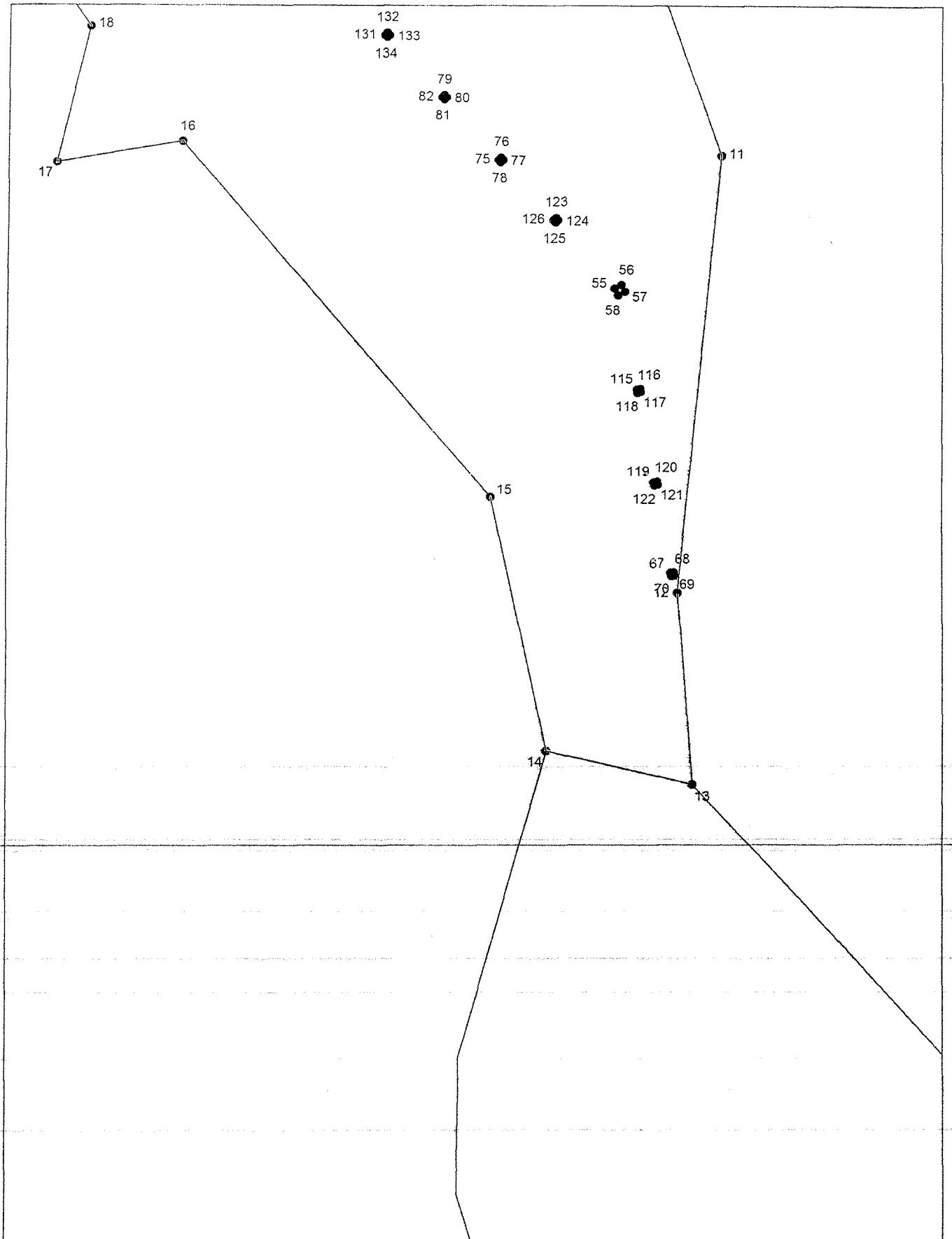
Выносной лист №7



Система координат: МСК - субъект 56
Масштаб 1:5000

Условные обозначения приведены на отдельной странице в конце раздела.

Выносной лист №8







Система координат: МСК - субъект 56

Масштаб 1:5000

Условные обозначения приведены на отдельной странице в конце раздела.

Условные обозначения:

-  — граница образуемого земельного участка,
-  — граница учтенного земельного участка,
-  — граница кадастрового квартала,
-  — характерная точка границы земельного участка.