



Администрация Сорочинского городского округа Оренбургской области

**ПОСТАНОВЛЕНИЕ**

от 11.12.2020 № 2857-н

Об утверждении схемы расположения земельного участка на кадастровом плане территории

В соответствии со статьей 11.10 Земельного кодекса Российской Федерации, статьей 16 Федерального закона от 06.10.2003 № 131-ФЗ «Об общих принципах организации местного самоуправления в Российской Федерации», приказом Министерства экономического развития Российской Федерации от 01.09.2014 № 540 «Об утверждении классификатора видов разрешенного использования земельных участков», руководствуясь статьями 32, 35, 40 Устава муниципального образования Сорочинский городской округ Оренбургской области, постановлением администрации Сорочинского городского округа Оренбургской области от 07.12.2018 № 1970-п «Об утверждении перечня автомобильных дорог общего пользования, тротуаров, площадей и парков, расположенных на территории муниципального образования Сорочинский городской округ Оренбургской области», администрация Сорочинского городского округа Оренбургской области постановляет:

1. Утвердить схему расположения земельных участков на кадастровом плане территории образуемых путем раздела земельного участка с кадастровым номером 56:45:0101001:3 с сохранением его в измененных границах:

1.1. условный номер земельного участка 56:45:0101001:3:ЗУ1, площадью 10846 кв. м., местоположением: Российская Федерация, Оренбургская область, Сорочинский городской округ, г. Сорочинск, ул. Изумрудная. Разрешенное использование: улично-дорожная сеть (12.0.1). Категория земель: земли населенных пунктов;

1.2. условный номер земельного участка 56:45:0101001:3:ЗУ2, площадью 10612 кв. м., местоположением: Российская Федерация, Оренбургская область, Сорочинский городской округ, г. Сорочинск, ул. Гранатовая. Разрешенное использование: улично-дорожная сеть (12.0.1). Категория земель: земли населенных пунктов;

1.3. условный номер земельного участка 56:45:0101001:3:ЗУ3, площадью 10643 кв. м., местоположением: Российская Федерация, Оренбургская область, Сорочинский городской округ, г. Сорочинск, ул. Абрикосовая. Разрешенное использование: улично-дорожная сеть (12.0.1). Категория земель: земли населенных пунктов;

1.4. условный номер земельного участка 56:45:0101001:3:ЗУ4, площадью 10500 кв. м., местоположением: Российская Федерация, Оренбургская область, Сорочинский городской округ, г. Сорочинск, ул. Виноградная. Разрешенное использование: улично-дорожная сеть (12.0.1). Категория земель: земли населенных пунктов;

1.5. условный номер земельного участка 56:45:0101001:3:ЗУ5, площадью 10013 кв. м., местоположением: Российская Федерация, Оренбургская область, Сорочинский городской округ, г. Сорочинск, ул. Махмудова. Разрешенное использование: улично-дорожная сеть (12.0.1). Категория земель: земли населенных пунктов;

1.6. условный номер земельного участка 56:45:0101001:3:ЗУ6, площадью 8148 кв. м., местоположением: Российская Федерация, Оренбургская область, Сорочинский городской округ, г. Сорочинск, ул. Янтарная. Разрешенное использование: улично-дорожная сеть (12.0.1). Категория земель: земли населенных пунктов;

1.7. условный номер земельного участка 56:45:0101001:3:ЗУ7, площадью 10794 кв. м., местоположением: Российская Федерация, Оренбургская область, Сорочинский городской округ, г. Сорочинск, ул. Лазурная. Разрешенное использование: улично-дорожная сеть (12.0.1). Категория земель: земли населенных пунктов;

1.8. условный номер земельного участка 56:45:0101001:3:ЗУ8, площадью 8628 кв. м., местоположением: Российская Федерация, Оренбургская область, Сорочинский городской округ, г. Сорочинск, ул. Космическая. Разрешенное использование: улично-дорожная сеть (12.0.1). Категория земель: земли населенных пунктов;

1.9. условный номер земельного участка 56:45:0101001:3:ЗУ9, площадью 8777 кв. м., местоположением: Российская Федерация, Оренбургская область, Сорочинский городской округ, г. Сорочинск, ул. Союзная. Разрешенное использование: улично-дорожная сеть (12.0.1). Категория земель: земли населенных пунктов;

1.10. условный номер земельного участка 56:45:0101001:3:ЗУ10, площадью 11029 кв. м., местоположением: Российская Федерация, Оренбургская область, Сорочинский городской округ, г. Сорочинск, ул. Жемчужная. Разрешенное использование: улично-дорожная сеть (12.0.1). Категория земель: земли населенных пунктов.

2. Контроль за исполнением настоящего постановления возложить на главного архитектора муниципального образования Сорочинский городской округ Оренбургской области Крестьянова А.Ф.

3. Настоящее постановление вступает в силу со дня его подписания и подлежит размещению на Портале муниципального образования Сорочинский городской округ Оренбургской области в сети «Интернет» ([www.sorochinsk56.ru](http://www.sorochinsk56.ru)).

Глава муниципального образования  
Сорочинский городской округ



Т. П. Мелентьева

Утверждена  
 Постановлением «Об утверждении схемы расположения  
 (наименование документа об утверждении, включая наименования  
 земельного участка на кадастровом плане территории»  
 органов государственной власти или органов местного

Администрация муниципального образования  
 самоуправления, принявших решение об утверждении схемы

Сорочинского городского округа Оренбургской области  
 или подписавших соглашение о перераспределении земельных участков)

от 21.12.2020 № 2857-н

**Схема расположения земельного участка или земельных участков на кадастровом  
 плане территории**

Условный номер земельного участка 56:45:0101001:3:3У1		
Площадь земельного участка 10846 м <sup>2</sup>		
Обозначение характерных точек границ	Координаты, м	
	X	Y
1	2	3
56:45:0101001:3:3У1(1)	—	—
1	505849.55	1372640.20
2	505880.34	1372667.37
3	505892.28	1372654.07
4	505861.45	1372626.85
5	505675.69	1372459.70
6	505663.71	1372473.15
1	505849.55	1372640.20
56:45:0101001:3:3У1(2)	—	—
7	506134.75	1372892.90
8	506146.19	1372878.98
9	505942.11	1372697.16
10	505910.76	1372669.50
11	505898.99	1372682.71
12	505930.33	1372710.38
7	506134.75	1372892.90
Условный номер земельного участка 56:45:0101001:3:3У2		
Площадь земельного участка 10612 м <sup>2</sup>		
Обозначение характерных точек границ	Координаты, м	
	X	Y
1	2	3
56:45:0101001:3:3У2(1)	—	—
13	505934.77	1372544.56
14	505965.85	1372572.09
15	505953.92	1372585.41
16	505922.87	1372557.91

17	505736.94	1372391.04
18	505748.91	1372377.58
13	505934.77	1372544.56
56:45:0101001:3:ЗУ2(2)	—	—
19	506215.29	1372794.93
20	506203.84	1372808.85
21	506003.34	1372628.45
22	505972.21	1372600.89
23	505983.42	1372588.37
24	506014.52	1372615.91
19	506215.29	1372794.93

Условный номер земельного участка

56:45:0101001:3:ЗУ3

Площадь земельного участка 10643 м<sup>2</sup>

Обозначение характерных точек границ	Координаты, м	
	X	Y
1	2	3
56:45:0101001:3:ЗУ3(1)	—	—
25	506082.54	1372378.73
26	505896.28	1372213.06
27	505905.21	1372203.05
28	505908.55	1372201.84
29	505910.62	1372201.78
30	506094.53	1372365.28
31	506125.70	1372393.15
32	506113.73	1372406.61
25	506082.54	1372378.73
56:45:0101001:3:ЗУ3(2)	—	—
33	506367.31	1372607.87
34	506356.17	1372622.03
35	506162.31	1372450.05
36	506131.17	1372422.21
37	506143.16	1372408.73
38	506174.31	1372436.58
33	506367.31	1372607.87

Условный номер земельного участка

56:45:0101001:3:ЗУ4

Площадь земельного участка 10500 м<sup>2</sup>

Обозначение характерных точек границ	Координаты, м	
	X	Y
1	2	3
56:45:0101001:3:ЗУ4(1)	—	—
39	506014.34	1372455.26
40	506045.46	1372482.98
41	506034.33	1372495.44
42	506003.23	1372467.73
43	505816.17	1372301.34
44	505828.29	1372288.03

39	506014.34	1372455.26
39	506014.34	1372455.26
56:45:0101001:3:ЗУ4(2)	—	—
45	506094.57	1372526.07
46	506292.15	1372701.44
47	506280.70	1372715.36
48	506082.79	1372539.29
49	506051.70	1372511.58
50	506063.46	1372498.36
45	506094.57	1372526.07

Условный номер земельного участка  
56:45:0101001:3:ЗУ5

Площадь земельного участка 10013 м<sup>2</sup>

Обозначение характерных точек границ	Координаты, м	
	X	Y
1	2	3
56:45:0101001:3:ЗУ5(1)	—	—
51	506174.05	1372328.89
52	506186.62	1372318.28
53	506142.82	1372297.95
54	505963.40	1372192.17
55	505932.40	1372176.28
56	505930.01	1372175.46
57	505923.16	1372174.29
58	505918.77	1372175.84
59	505914.10	1372180.82
60	505902.91	1372195.63
61	505913.24	1372201.70
62	505922.30	1372191.00
63	505954.99	1372208.09
64	506146.04	1372315.69
51	506174.05	1372328.89
56:45:0101001:3:ЗУ5(2)	—	—
65	506451.61	1372500.61
66	506457.14	1372493.51
67	506462.72	1372486.45
68	506395.95	1372427.66
69	506394.11	1372426.41
70	506246.42	1372351.78
71	506211.46	1372332.00
72	506200.57	1372344.15
73	506239.14	1372365.31
74	506384.89	1372441.91
65	506451.61	1372500.61

Условный номер земельного участка  
56:45:0101001:3:ЗУ6

Площадь земельного участка 8148 м<sup>2</sup>

Обозначение характерных точек	Координаты, м	
	X	Y

границ		
1	2	3
56:45:0101001:3:ЗУ6(1)	-	-
75	505936.40	1373134.80
76	505925.09	1373148.82
77	505710.83	1372956.72
78	505678.73	1372928.53
79	505689.51	1372916.44
80	505721.61	1372944.62
75	505936.40	1373134.80
56:45:0101001:3:ЗУ6(2)	-	-
81	505572.19	1372811.39
82	505641.76	1372873.39
83	505671.75	1372899.73
84	505659.79	1372913.03
85	505629.86	1372886.75
86	505546.86	1372812.85
81	505572.19	1372811.39

Условный номер земельного участка  
56:45:0101001:3:ЗУ7

Площадь земельного участка 10794 м<sup>2</sup>

Обозначение характерных точек границ	Координаты, м	
	X	Y
1	2	3
56:45:0101001:3:ЗУ7(1)	-	-
87	505776.24	1372722.47
88	505806.78	1372749.30
89	505818.73	1372736.00
90	505788.13	1372709.13
91	505602.19	1372542.39
92	505590.22	1372555.84
87	505776.24	1372722.47
56:45:0101001:3:ЗУ7(2)	-	-
93	506063.79	1372979.20
94	506075.19	1372965.29
95	505867.98	1372780.36
96	505836.40	1372752.63
97	505824.98	1372765.29
98	505856.63	1372793.09
93	506063.79	1372979.20

Условный номер земельного участка  
56:45:0101001:3:ЗУ8

Площадь земельного участка 8628 м<sup>2</sup>

Обозначение характерных точек границ	Координаты, м	
	X	Y
1	2	3
56:45:0101001:3:ЗУ8(1)	-	-
99	505856.01	1373234.47

100	505636.77	1373039.83
101	505604.90	1373011.36
102	505616.38	1372998.47
103	505648.26	1373026.93
104	505867.32	1373220.44
99	505856.01	1373234.47
56:45:0101001:3:ЗУ8(2)	-	-
105	505485.76	1372880.91
106	505568.99	1372955.06
107	505598.45	1372981.36
108	505586.37	1372994.82
109	505556.96	1372968.56
110	505473.75	1372894.37
105	505485.76	1372880.91

Условный номер земельного участка

56:45:0101001:3:ЗУ9

Площадь земельного участка 8777 м<sup>2</sup>

Обозначение характерных точек границ	Координаты, м	
	X	Y
1	2	3
56:45:0101001:3:ЗУ9(1)	-	-
111	505796.64	1373308.13
112	505785.51	1373322.32
113	505657.34	1373206.24
114	505563.99	1373121.61
115	505532.35	1373093.83
116	505544.54	1373081.32
117	505575.50	1373108.49
118	505669.41	1373192.88
119	505669.42	1373192.89
111	505796.64	1373308.13
56:45:0101001:3:ЗУ9(2)	-	-
120	505411.17	1372965.05
121	505495.42	1373037.62
122	505524.79	1373063.40
123	505515.95	1373079.43
124	505483.53	1373050.97
125	505400.30	1372979.36
120	505411.17	1372965.05

Условный номер земельного участка

56:45:0101001:3:ЗУ10

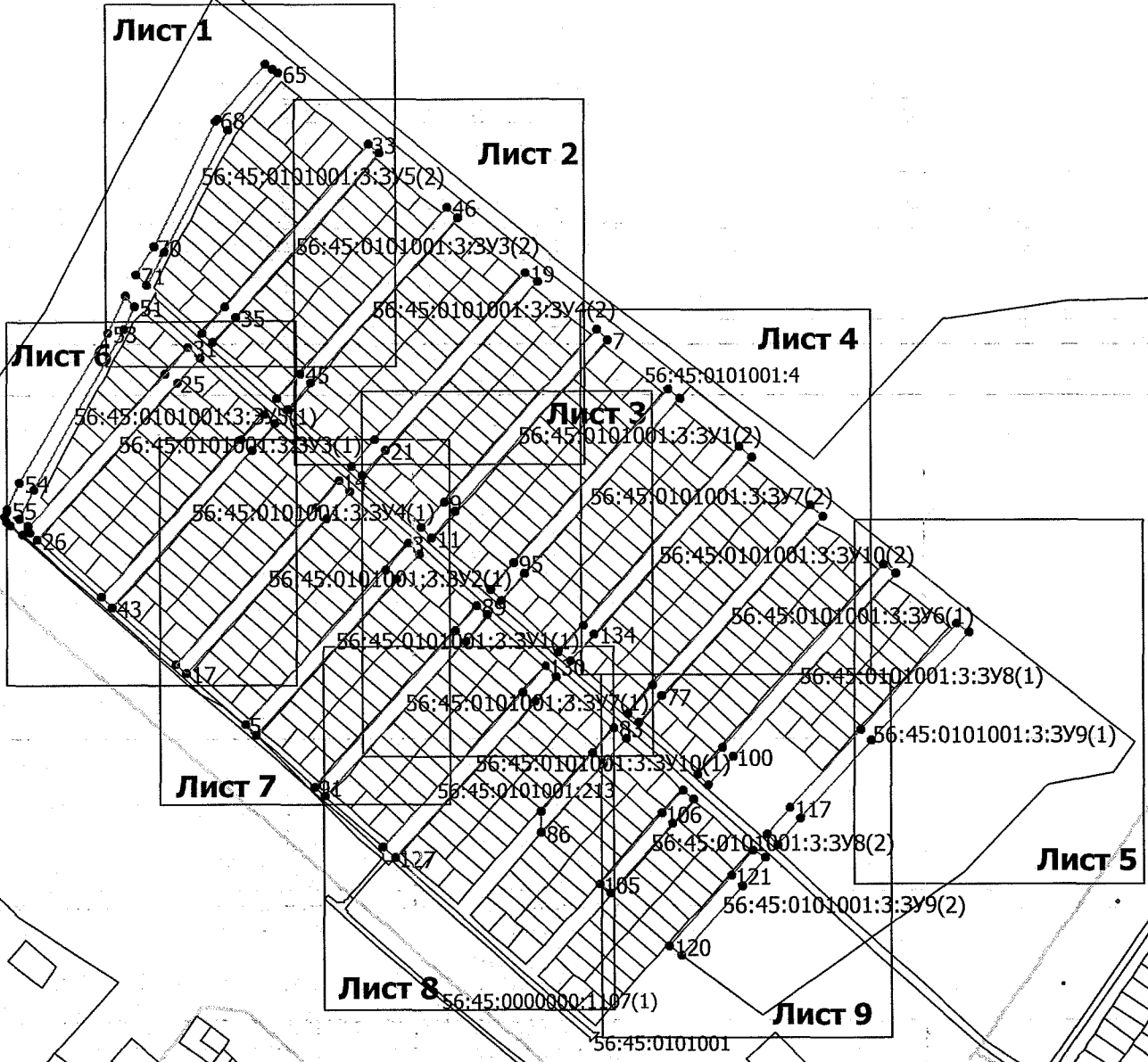
Площадь земельного участка 11029 м<sup>2</sup>

Обозначение характерных точек границ	Координаты, м	
	X	Y
1	2	3
56:45:0101001:3:ЗУ10(1)	-	-
126	505703.14	1372804.51
127	505517.73	1372637.51

128	505529.69	1372624.05
129	505715.04	1372791.16
130	505745.29	1372817.79
131	505733.35	1372831.10
126	505703.14	1372804.51
56:45:0101001:3:3Y10(2)	-	-
132	506005.90	1373049.61
133	505994.46	1373063.53
134	505783.46	1372875.20
135	505751.42	1372847.00
136	505763.32	1372833.65
137	505795.36	1372861.86
132	506005.90	1373049.61



Обзорный лист

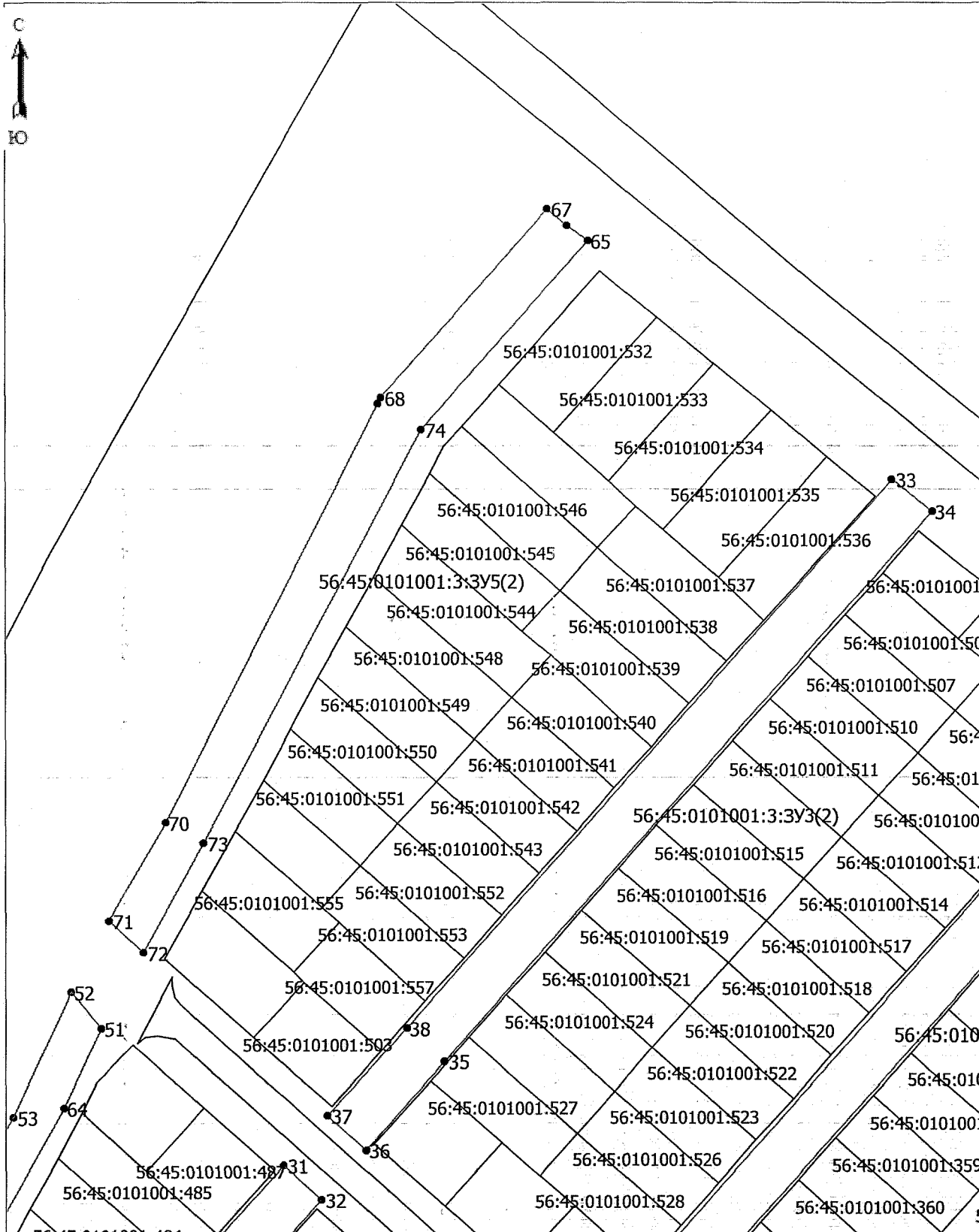


Масштаб 1 : 8000

Условные обозначения

- граница образуемого земельного участка;
- граница учтенного земельного участка;
- граница кадастрового квартала;
- — обозначение характерной точки границы образуемого земельного участка

Выносной лист 1

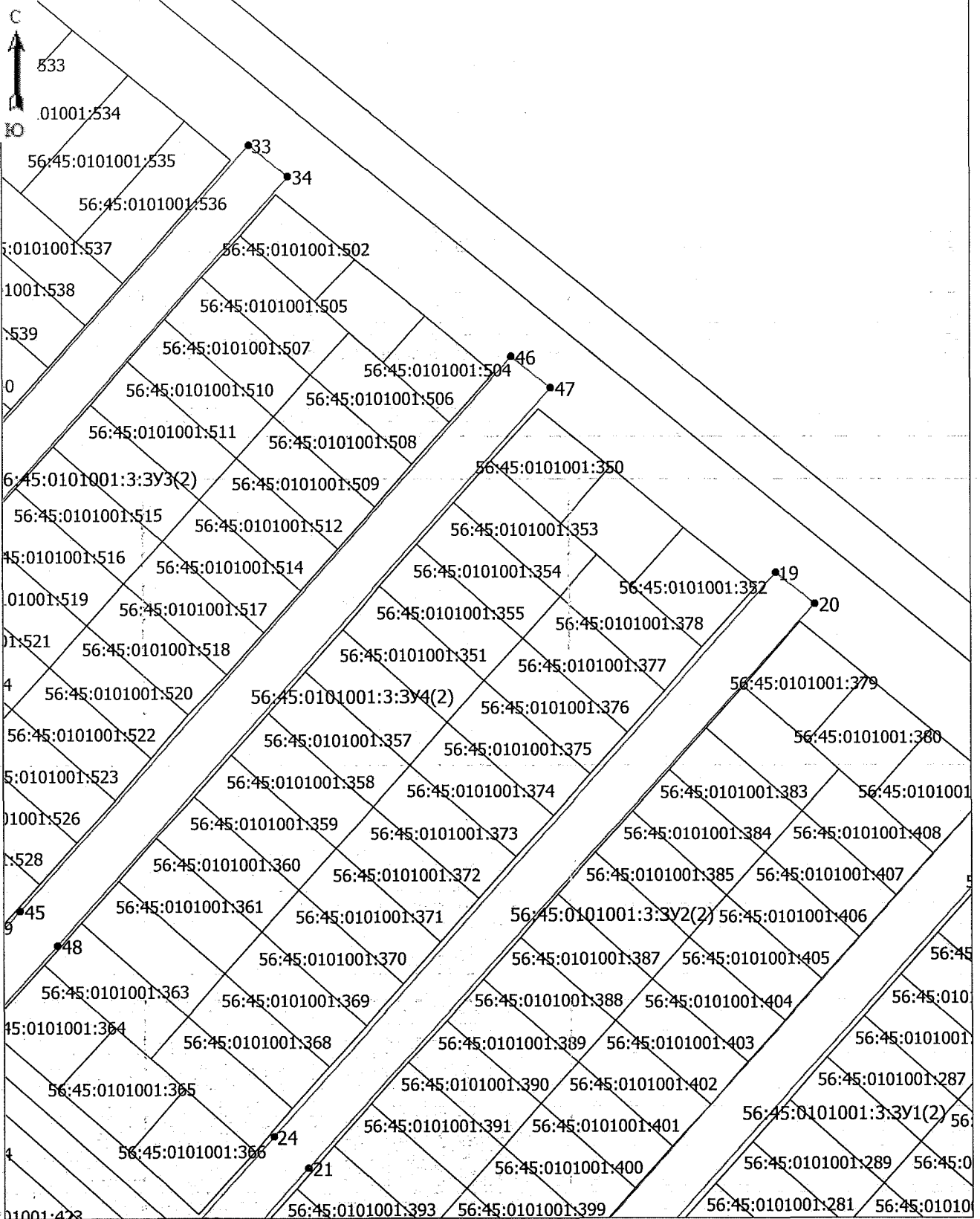


Масштаб 1: 2000

Условные обозначения

- граница образуемого земельного участка;
- граница учтенного земельного участка;
- граница кадастрового квартала;
- — обозначение характерной точки границы образуемого земельного участка

Выносной лист 2

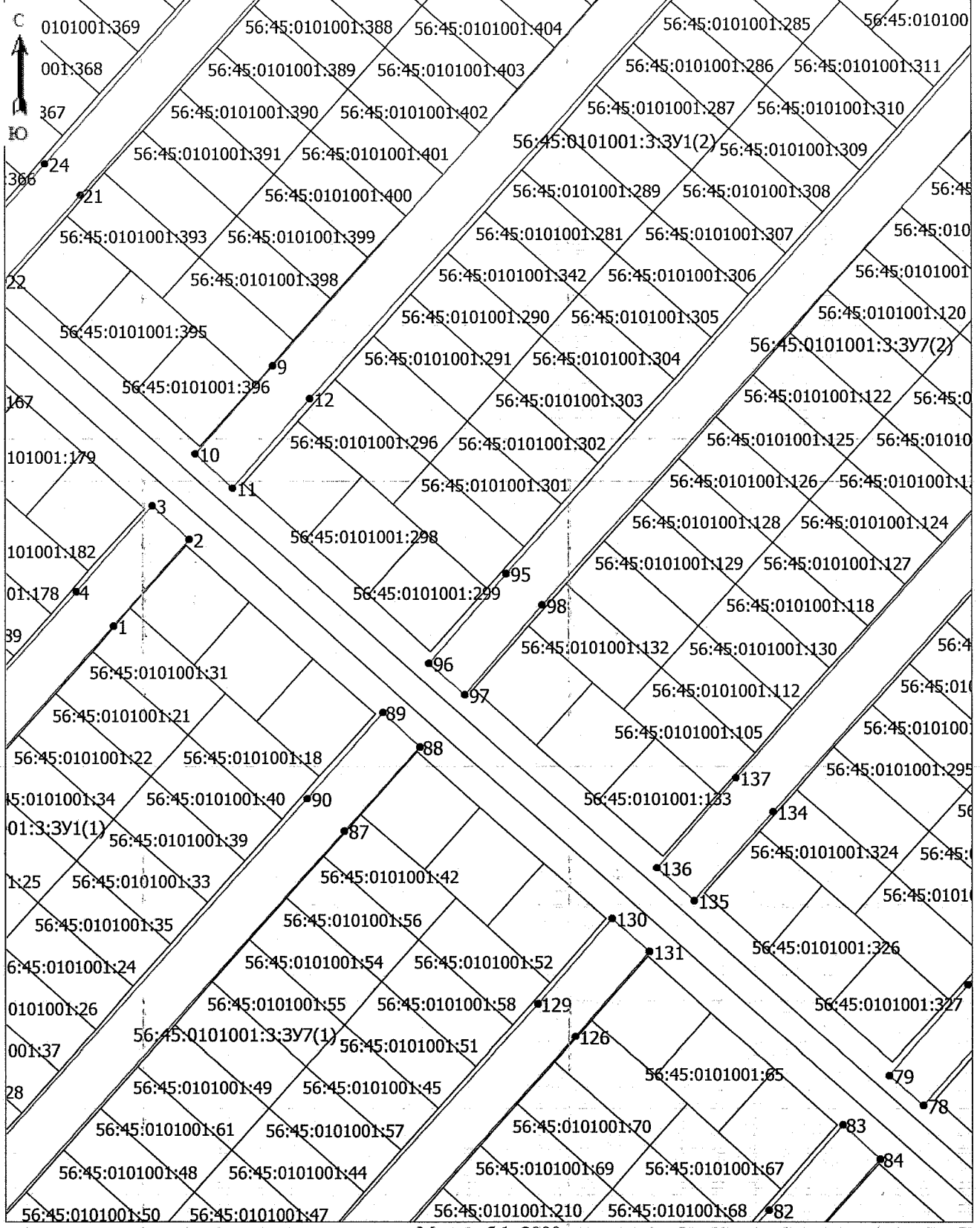


Масштаб 1: 2000

Условные обозначения

- граница образуемого земельного участка;
- - - граница учтенного земельного участка;
- · · граница кадастрового квартала;
- — обозначение характерной точки границы образуемого земельного участка

Выносной лист 3



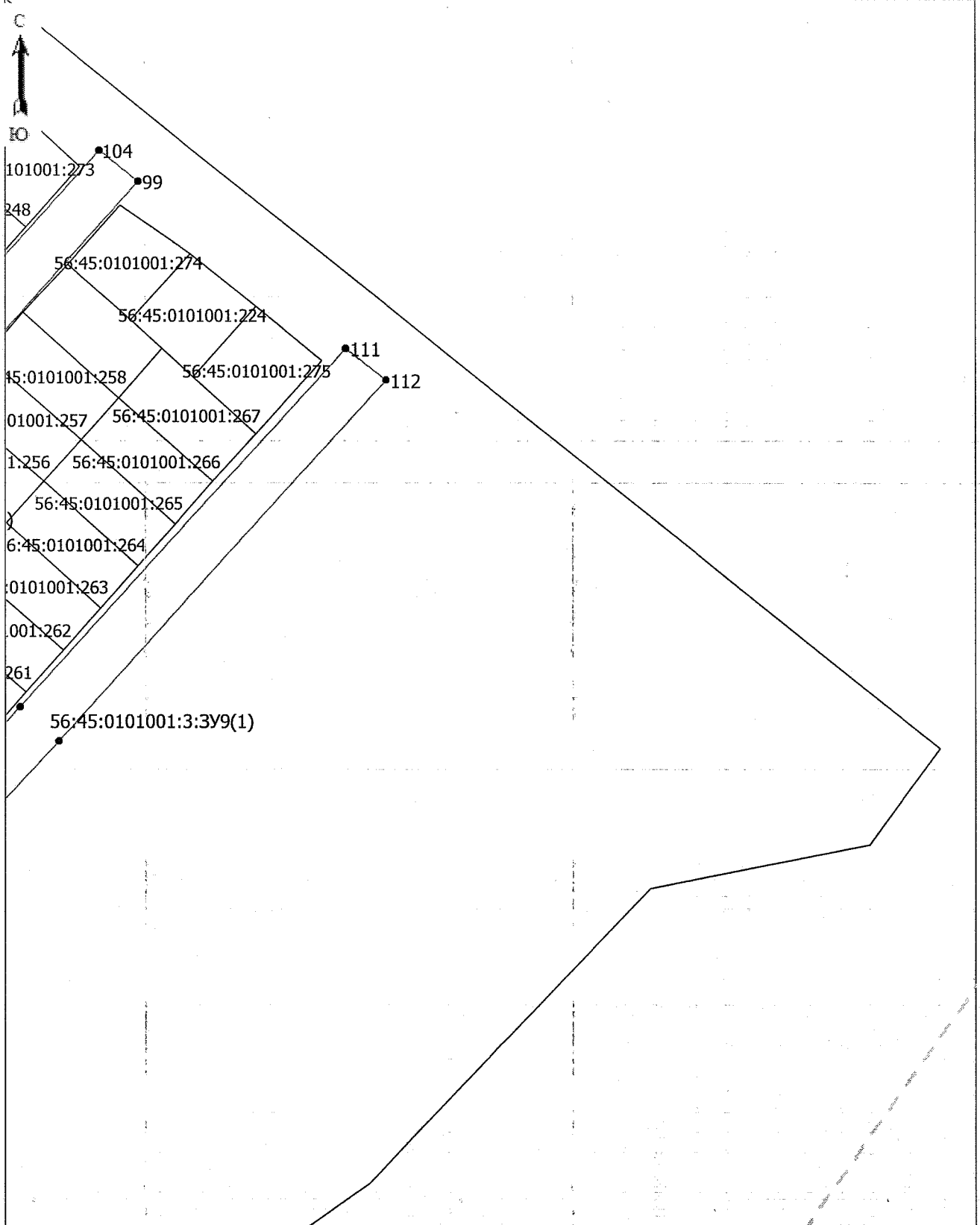
Масштаб 1: 2000

Условные обозначения

- граница образуемого земельного участка;
- граница учтенного земельного участка;
- граница кадастрового квартала;
- — обозначение характерной точки границы образуемого земельного участка



Выносной лист 5

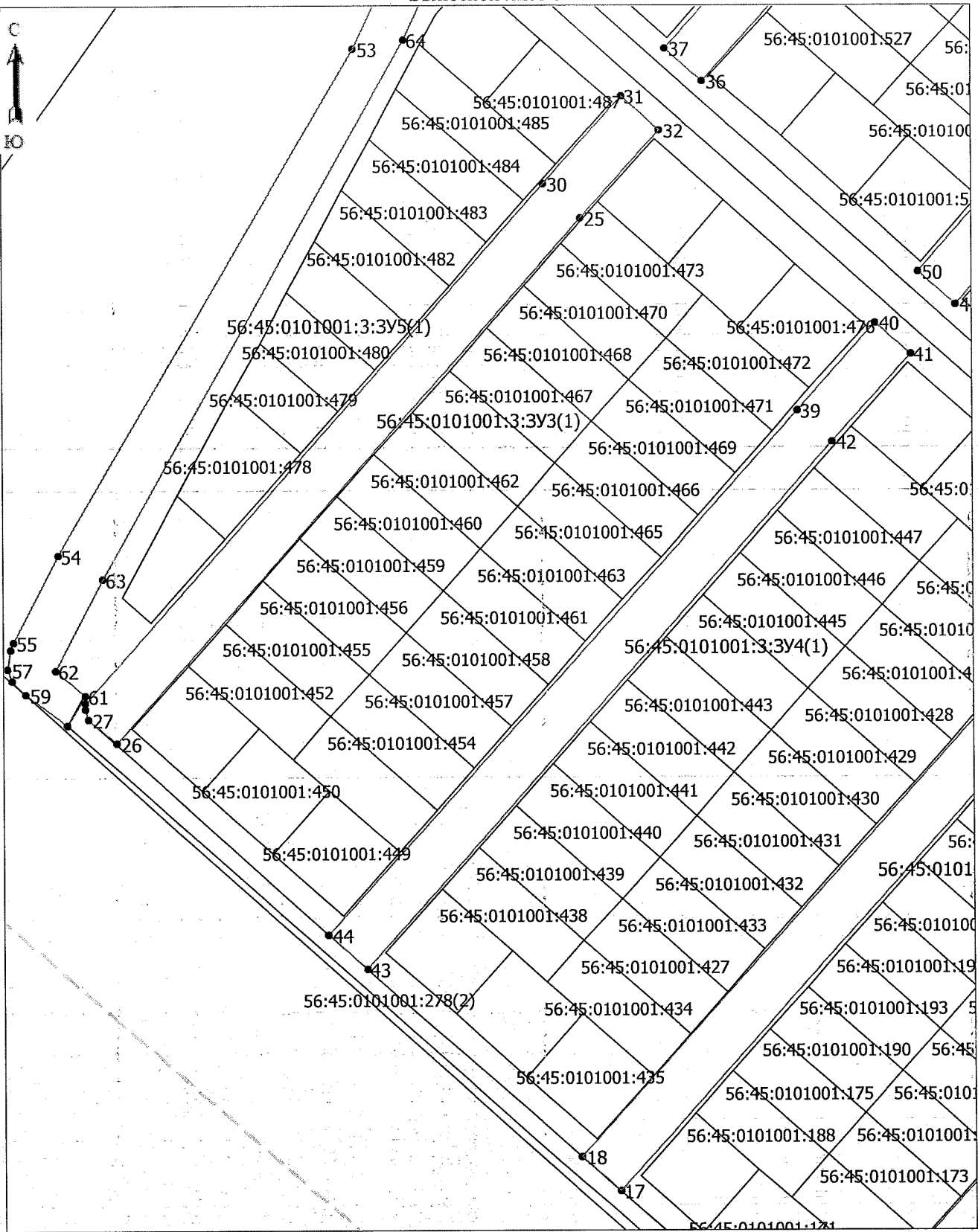


Масштаб 1: 2000

Условные обозначения

- граница образуемого земельного участка;
- граница учтенного земельного участка;
- граница кадастрового квартала;
- — обозначение характерной точки границы образуемого земельного участка

Выносной лист 6

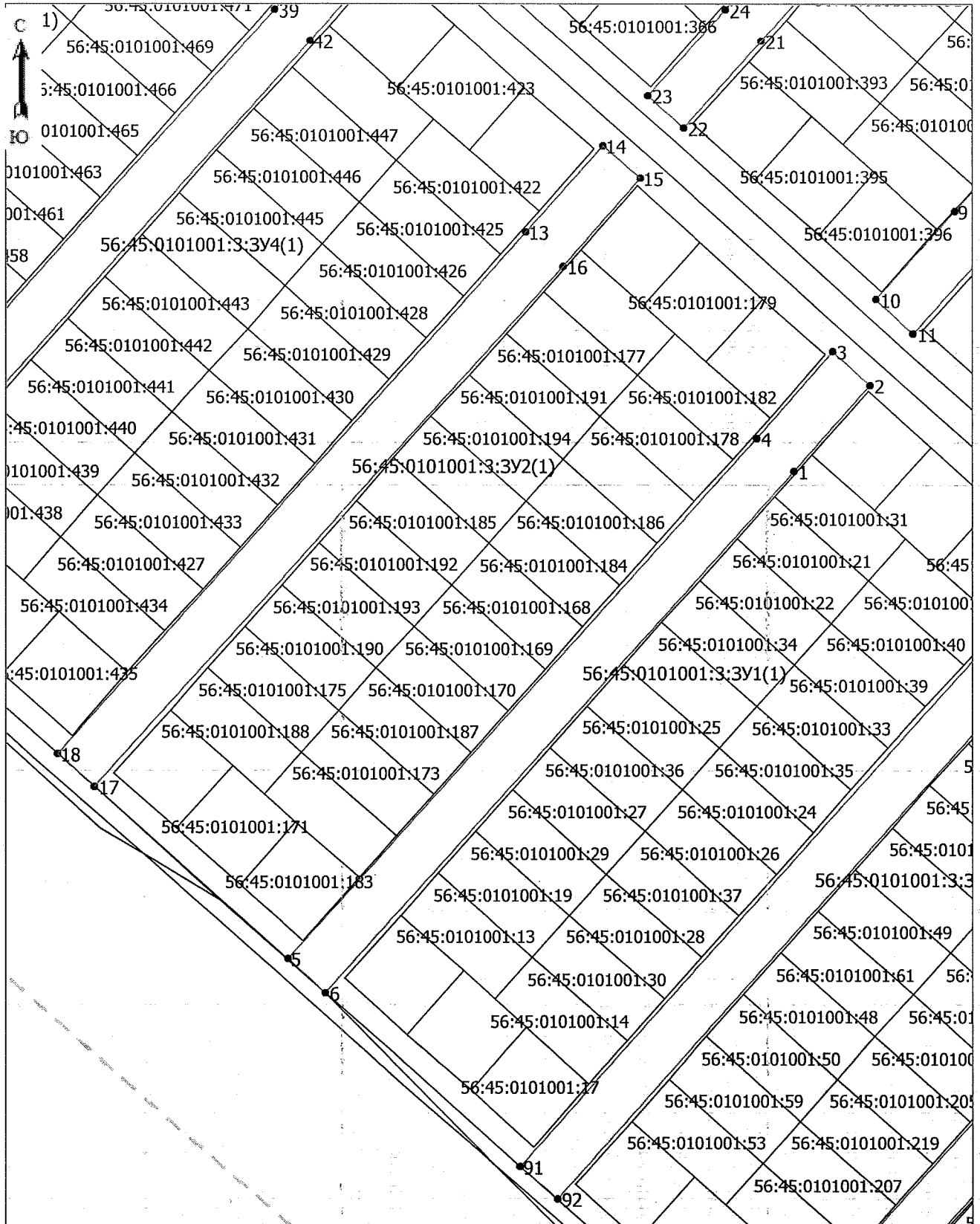


Масштаб 1: 2000

Условные обозначения

- граница образуемого земельного участка;
- граница учтенного земельного участка;
- - - граница кадастрового квартала;
- — обозначение характерной точки границы образуемого земельного участка

Выносной лист 7



Масштаб 1: 2000

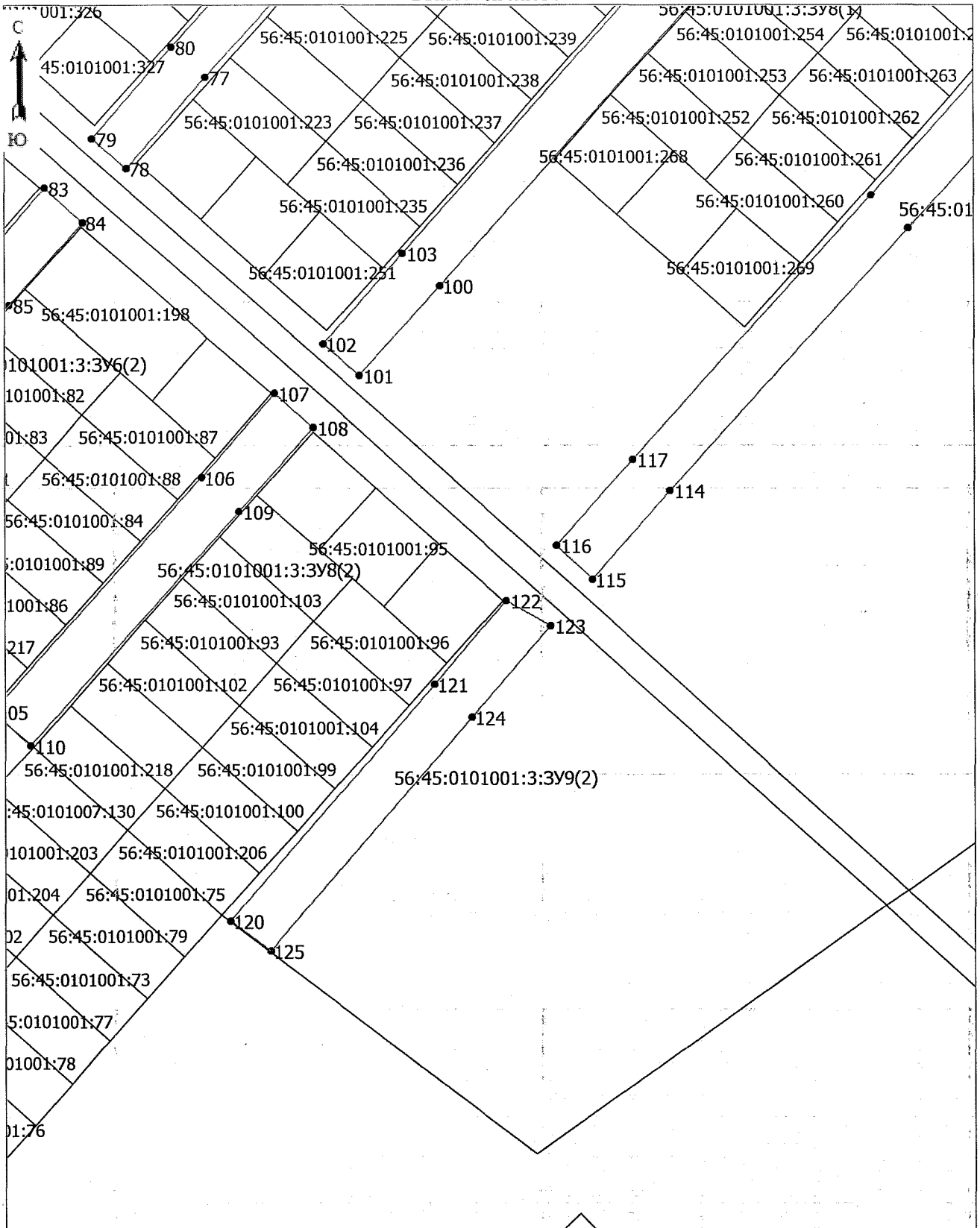
Условные обозначения

- граница образуемого земельного участка;
- граница учтенного земельного участка;
- граница кадастрового квартала;
- — обозначение характерной точки границы образуемого земельного участка





Выносной лист 9



Масштаб 1: 2000

Условные обозначения

- — граница образуемого земельного участка;
- — граница учтенного земельного участка;
- - - граница кадастрового квартала;
- — обозначение характерной точки границы образуемого земельного участка