



Администрация Сорочинского городского округа Оренбургской области

ПОСТАНОВЛЕНИЕ

от 29.10.2019 № 1753-п

Об утверждении схемы расположения земельного участка на кадастровом плане территории

В соответствии со статьей 11.10 Земельного кодекса Российской Федерации, статьей 16 Федерального закона от 06.10.2003 № 131-ФЗ «Об общих принципах организации местного самоуправления в Российской Федерации», приказом Министерства экономического развития Российской Федерации от 01.09.2014 № 540 «Об утверждении классификатора видов разрешенного использования земельных участков», руководствуясь статьями 32, 35, 40 Устава муниципального образования Сорочинский городской округ Оренбургской области, администрация Сорочинского городского округа Оренбургской области постановляет:

1. Утвердить схему расположения земельного участка на кадастровом плане территории, условный номер земельного участка 56:45:0000000:ЗУ1, площадь земельного участка 6353 кв. м., местоположением: Российская Федерация, Оренбургская область, Сорочинский городской округ, г. Сорочинск, ул. Урановая. Разрешенное использование: улично-дорожная сеть. Категория земель: земли населенных пунктов.

2. Земельный участок подлежит постановке на государственный кадастровый учет в Управлении Федеральной службы государственной регистрации, кадастра и картографии по Оренбургской области.

3. Контроль за исполнением настоящего постановления возложить на главного архитектора муниципального образования Сорочинский городской округ Оренбургской области Крестьянова А.Ф.

4. Настоящее постановление вступает в силу со дня его подписания и подлежит размещению на Портале муниципального образования Сорочинский городской округ Оренбургской области в сети «Интернет» (www.sorochinsk56.ru).

Глава муниципального образования
Сорочинский городской округ

Т.П. Мелентьева

Утверждена

(наименование документа об утверждении, включая наименования

органов государственной власти или органов местного

самоуправления, принявших решение об утверждении схемы

или подписавших соглашение о перераспределении земельных участков)

от

№

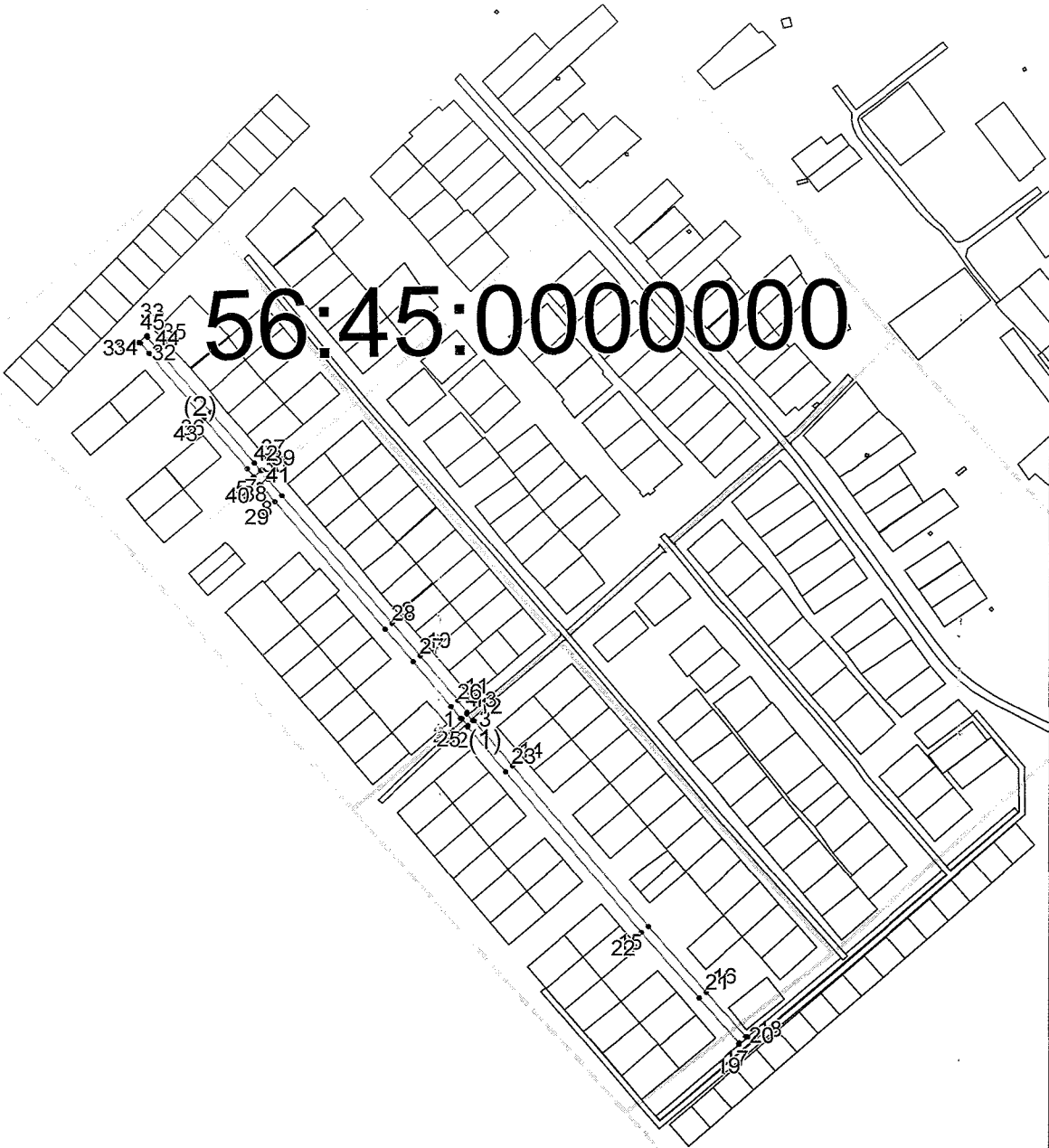
Урашова

**Схема расположения земельного участка или земельных участков
на кадастровом плане территории**

Условный номер земельного участка 56:45:0000000:3У1		
Площадь земельного участка 6353 м ²		
Обозначение характерных точек границ	Координаты, м	
	X	Y
1	2	3
(1)		
5	501069,95	1374330,63
6	501076,02	1374337,72
7	501074,90	1374337,90
8	501060,34	1374350,34
9	500949,17	1374446,35
10	500920,51	1374470,92
11	500881,44	1374504,13
12	500871,36	1374511,64
1	500869,92	1374511,49
2	500864,25	1374516,51
13	500864,10	1374517,96
14	500825,00	1374551,57
15	500686,15	1374669,99
16	500629,22	1374720,49
17	500589,64	1374755,01
18	500589,62	1374756,60
19	500583,07	1374748,83
20	500584,45	1374748,93
21	500623,93	1374714,49
22	500680,87	1374663,97
23	500819,86	1374545,44
24	500858,47	1374512,24
3	500859,99	1374512,25
4	500865,84	1374507,22
25	500865,98	1374505,87
26	500876,25	1374498,04
27	500915,31	1374464,83
28	500943,95	1374440,29
29	501055,12	1374344,27
30	501069,59	1374332,04
5	501069,95	1374330,63
(2)		

1	2	3
31	501193,34	1374224,52
32	501199,00	1374231,82
33	501199,80	1374232,35
34	501198,03	1374232,64
35	501189,26	1374240,28
36	501133,25	1374287,93
37	501088,83	1374326,10
38	501082,17	1374331,69
39	501082,62	1374332,79
40	501076,12	1374325,17
41	501076,97	1374325,72
42	501083,63	1374320,02
43	501128,05	1374281,85
44	501184,06	1374234,21
45	501192,94	1374226,50
31	501193,34	1374224,52

56:45:000000



Система координат: МСК - Субъект 56
Масштаб 1:6000

Условные обозначения:

- граница образуемого земельного участка,
- граница учтенного земельного участка,
- граница кадастрового квартала,
- — характерная точка границы земельного участка.