

Администрация Сорочинского городского округа Оренбургской области

**ПОСТАНОВЛЕНИЕ**

от 04.07.2019 № 1033-п

Об утверждении схемы расположения  
земельного участка на кадастровом плане  
территории

В соответствии со статьей 11.10 Земельного кодекса Российской Федерации, статьей 16 Федерального закона от 06.10.2003 № 131-ФЗ «Об общих принципах организации местного самоуправления в Российской Федерации», приказом Министерства экономического развития Российской Федерации от 01.09.2014 № 540 «Об утверждении классификатора видов разрешенного использования земельных участков», выпиской из Единого государственного реестра недвижимости об основных характеристиках и зарегистрированных правах на объект недвижимости от 20.05.2019, руководствуясь статьями 32, 35, 40 Устава муниципального образования Сорочинский городской округ Оренбургской области, на основании поданного заявления через МКУ «МФЦ» г. Сорочинска Оренбургской области от 19.06.2019 № 00577852 (вх. № 01-14/1292 от 19.06.2019), администрация Сорочинского городского округа Оренбургской области постановляет:

1. Утвердить схему расположения земельного участка на кадастровом плане территории в связи с исправлением реестровой ошибки в описании местоположения границ земельного участка с кадастровым номером 56:45:0000000:734, площадь земельного участка 750 кв. м., расположенного по адресу: Российская Федерация, Оренбургская область, Сорочинский городской округ, г. Сорочинск, ул. Суворова, 22. Разрешенное использование: для индивидуального жилищного строительства. Категория земель: земли населенных пунктов.

2. Контроль за исполнением настоящего постановления возложить на главного архитектора муниципального образования Сорочинский городской округ Оренбургской области Крестьянова А.Ф.

3. Настоящее постановление вступает в силу со дня его подписания и подлежит размещению на Портале муниципального образования Сорочинский городской округ Оренбургской области в сети «Интернет» ([www.sorochinsk56.ru](http://www.sorochinsk56.ru)).

Глава муниципального образования  
Сорочинский городской округ

Т. П. Мелентьева

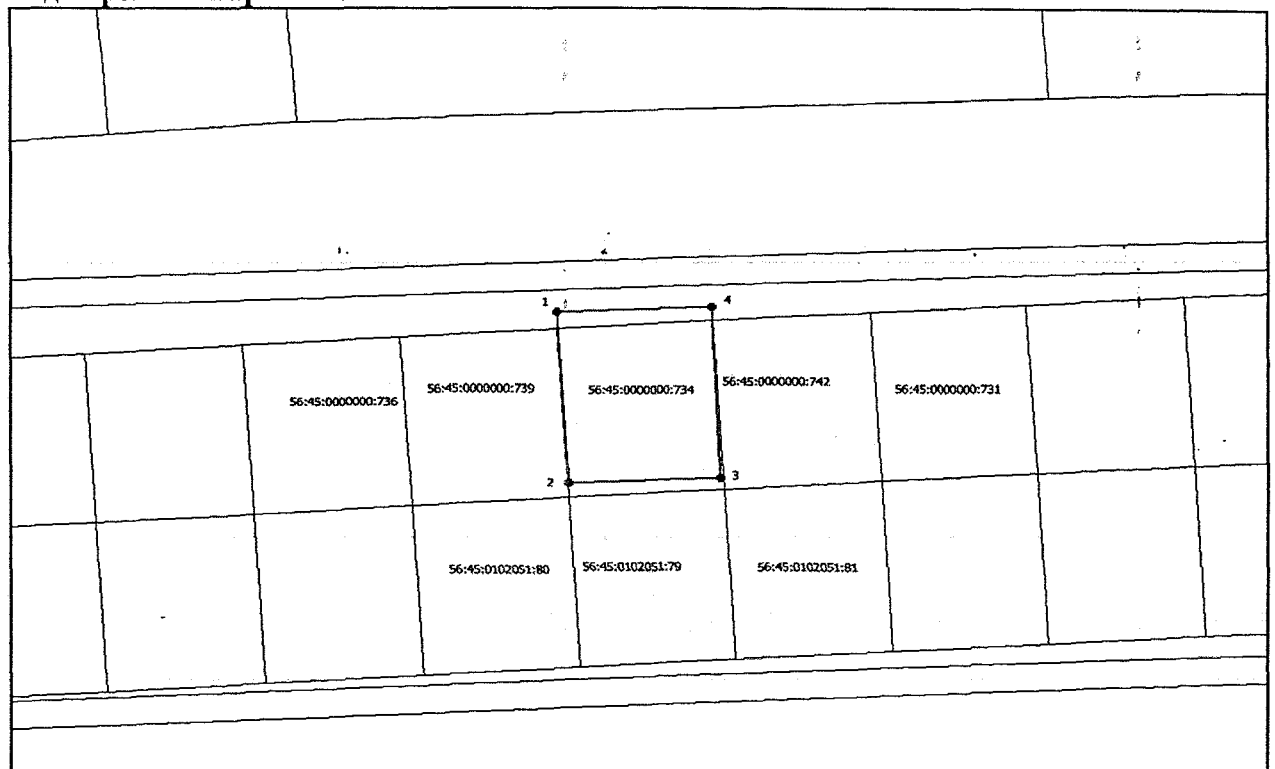
Утверждена  
 Постановлением Администрации  
 Сорочинского городского округа  
 Оренбургской области  
 «Об утверждении схемы  
 расположения земельного участка или  
 земельных участков  
 на кадастровом плане территории»  
 от г. № -п

Схема расположения земельного участка  
 на кадастровом плане территории

Номер земельного участка 56:45:0000000:734		
Площадь земельного участка 750 м <sup>2</sup>		
Обозначение характерных точек границ	Координаты, м	
	X	Y
1	2	3
1	497962,79	1377626,11
2	497932,45	1377627,83
3	497933,35	1377652,32
4	497963,69	1377650,97
1	497962,79	1377626,11

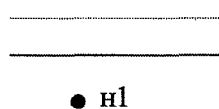
**Местоположение земельного участка:** Российская Федерация, Оренбургская область, Сорочинский городской округ, г. Сорочинск, ул. Суворова, 22

**Кадастровый квартала:** 56:45:0000000



Масштаб 1: 1000

Условные обозначения:



Граница кадастрового квартала  
 Граница образуемого земельного участка  
 Обозначение точки образуемого земельного участка